

Contents / Contenu / Contenido / Inhalt / Inhoud / Contenuto
Conteúdo / В комплекте / Zawartość / Obsah / Obsah
Tartalom / Conținut / Περιεχόμενα /adržaj / Съдържание
Vsebina / İçindekiler : 1 Bitzee™



- EN 1 Quick Start Guide,
1 Instructions Sheet
- FR 1 guide de démarrage
rapide, 1 mode d'emploi
- ES 1 guía de
inicio rápido, 1 guía de instrucciones
- DE 1 Kurzanleitung, 1 Anleitung
- NL 1 snelstartgids, 1 gebruiksaanwijzing
- IT 1 guida rapida, 1 guida per l'uso
- PT 1 guia
de início rápido, 1 folha de instruções
- RU 1 краткое руководство, 1 инструкция
- PL 1 skrócona instrukcja obsługi, 1 instrukcja
- CZ 1 stručná úvodní příručka, 1 list s
pokyny
- SK 1 stručný sprievodca,
1 hárok s pokynmi
- HU 1 útmutató az
első lépésekhez, 1 használati útmutató
- NO 1 ghid de pornire rapidă, 1 fișă cu
instrucțiuni
- EL 1 οδηγός γρήγορης
έναρξης, 1 φυλλάδιο οδηγιών
- HR 1 kratke upute, 1 list s uputama
- BG 1 ръководство за бърз старт,
1 ръководство с инструкции
- SL 1 kratka
navodila, 1 list z navodili
- TR 1 Hızlı Başlangıç
Kılavuzu, 1 Talimat Sayfası

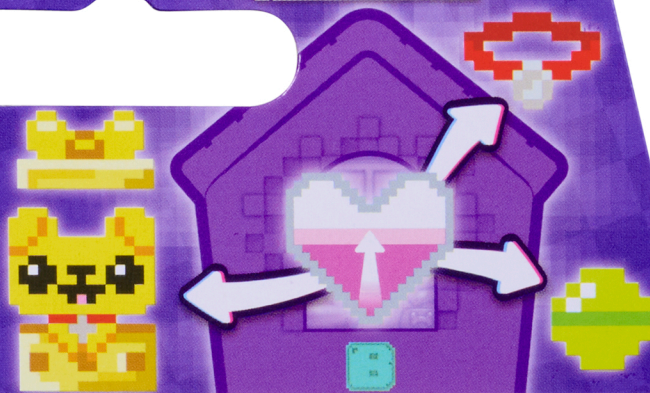
See instructions for additional information.
Content may vary from pictures. Meets CPSC
safety requirements. Retain this information and
address for future reference. / Pour plus
d'informations, consulter le mode d'emploi. Le
contenu peut différer des images. Conforme aux
exigences de sécurité de la CPSC. Conserver ces
informations et cette adresse pour consultation
ultérieure.

FCC STATEMENT: This device complies with Part 15 of
the FCC rules. Operation is subject to the following two
conditions: (1) This device may not cause harmful
interference, and (2) This device must accept any
interference received, including interference that may
cause undesired operation. / DÉCLARATION FCC : Le
présent appareil est conforme à l'article 15 de la
réglementation de la FCC. L'exploitation est autorisée
aux deux conditions suivantes : (1) l'appareil ne doit
pas produire de brouillage, et (2) l'appareil doit accepter tout brouillage
radioélectrique subi, même si le brouillage est susceptible d'en compromettre
le fonctionnement.

TM & © 2025 Spin Master Ltd. All rights reserved. / Tous droits réservés.
Bitzee™ Patent information / Informations sur les brevets : patents.spinmaster.com
Visita www.spinmaster.com/packaging/Italy per il corretto smaltimento dell'imballo.

MADE IN CHINA
FABRIQUÉ EN CHINE
HECHO EN CHINA
ÇİN'DE ÜRETİLMİŞTİR

Spin Master Ltd., 225 King Street West, Toronto ON M5V 3M2 Canada / Spin Master
Inc., PMB #10053, 300 International Drive, Suite 100, Williamsville, NY 14221 / Spin
Master International B.V., Kingsfordweg 151, 1043 GR Amsterdam, NL / Spin Master
Australia Pty Ltd, Level 9, 205 Pacific Hwy, St Leonards, NSW 2065 / Spin Master Toys
UK Ltd, Meridian House, Fieldhouse Lane, Marlow, Buckinghamshire, SL7 1TB, UK



#6072386 / #20151005



T22909_0001_20151005_GML_BC_R3_TY

⚠️ WARNING: CHOKING HAZARD – Small parts.
⚠️ ATTENTION ! DANGER D'ÉTOUFFEMENT – Contient de petits éléments.
⚠️ ADVERTENCIA: PELIGRO DE ASFIXIA – Contiene piezas
pequeñas. No conviene para niños menores de tres años.



⚠️ **ATTENTION !**
DANGER D'ÉTOUFFEMENT – Contient de petits éléments.
Ne convient pas aux enfants de moins de 3 ans.



Juguete importado por: Spin Master México,
S.Á. de C.V., Av. Insurgentes Sur No.1070 piso 8, Colonia Insurgentes San Borja,
Alcaldía Benito Juárez C.P. 03100, Ciudad de México. R.F.C. SMM050627V48



FR
Cet appareil,
ses accessoires
et/ou piles se
recyclent

À DÉPOSER
EN MAGASIN



À DÉPOSER
EN DÉCHÈTERIE



Points de collecte sur www.quefairedemesdechets.fr



WWW.SPINMASTER.COM