

Gorila: Los jugadores deben golpearse el pecho.



Marmota: Los jugadores golpean la mesa con ambas manos.



-9-

Narval: Los jugadores colocan ambas manos sobre sus cabezas formando un cuerno.



Fin de partida

El PRIMERO jugador en colocar la mano sobre el **montón** durante un turno, después de haberse descartado de todas sus cartas, ganará la partida.

-10-

Reglas básicas del

PELUCHE

un nuevo giro

Esta regla extra añade una manopla de peluche que crea aún más tensión en el juego, ¡pero con un taco adorable!

Preparación:

Para completar la preparación, el jugador más joven desliza la manopla Taco sobre la mano con la que golpeará el montón central de cartas.

-11-

Cómo se juega:

Añade las siguientes reglas a las reglas de juego existentes:

· El jugador que lleva la manopla debe golpear la pila central de cartas con la manopla y no con la otra mano.

Golpear la pila central de cartas con la mano equivocada cuenta como un error. En este caso, el jugador debe coger todas las cartas del montón central y añadirlas al fondo de su montón individual.

· Si un jugador que no lleva la manopla coge todas las cartas del montón central por cualquier motivo, el jugador que lleva la manopla le da una carta extra

-12-

de su montón individual. Por lo tanto, es más probable que el jugador que lleva la manopla se deshaga de todas sus cartas antes que los demás jugadores.

· Cuando el jugador que lleva la manopla coge todas las cartas del montón central por cualquier motivo, debe pasar la manopla al jugador de su izquierda.



Nota: ¡estas reglas PELUCHE van de la mano de los demás juegos de la gama TACO (excepto Taco Gatito Pizza)!

-13-



© 2025 Blue Orange Edition.
© 2017 Dolphin Hat Games LLC.
Taco Plush Goat Cheese Pizza and Blue Orange International are trademarks of Blue Orange Edition, France. Game published and distributed under license by Blue Orange, 97 impasse Jean Lamour, 54700 Pont-à-Mousson, France.
www.blueorangegames.eu
English Translation and Proofreading: Alex Millward and Lucy Galbraith for The Geeky Pen

-14-



Contenido del juego:

- 64 Cartas
- 1 manopla de Taco de peluche

Introducción

¡Taco Gato Cabra Queso Pizza! Recuerda esta divertida secuencia de 5 palabras. Cuando un jugador se descarte de una carta que coincida con la palabra que dice, coloca tu mano sobre el **montón** central. ¡El último en poner la mano se queda con todas las cartas del **montón**! Concéntrate y sé el más rápido en deshacerte de todas tus cartas. Pero cuidado, si te equivocas también te quedarás con todas las cartas del **montón**.

-2-

Objetivo del juego:

Deshacerte de todas tus cartas y ser el PRIMERO en poner la mano sobre el **montón** durante una **coincidencia**.

Preparación:

Baraja las cartas y repártelas boca abajo. Para jugar 3, 4 o 5 jugadores, cada jugador recibe solamente 12 cartas al azar, y se descarta el resto. Para jugar 6, 7 y 8 jugadores, se reparte el mismo número de cartas a cada jugador hasta agotar la baraja, y se descartan las cartas sobrantes. Los jugadores no miran sus cartas y las colocan boca abajo frente a ellos.

-3-

Desarrollo del juego:

El jugador a la izquierda del que reparte coge la primera carta de su **mazo**, colocándola boca arriba en el centro de la mesa formando un **montón** y diciendo «Taco».

En el sentido de las agujas del reloj, el jugador a su izquierda hace lo mismo y dice «Gato».

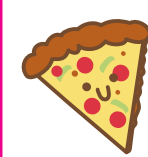
El juego continúa así sucesivamente, siempre en orden, diciendo las palabras «Taco», «Gato», «Cabra», «Queso», «Pizza», «Taco», «Gato», «Cabra», «Queso»,



-4-

«Pizza»... hasta que haya una **coincidencia**:

La carta que se acaba de poner coincide con la palabra pronunciada por el jugador que la ha sacado (por ejemplo, el jugador pone una carta de Pizza y la palabra que le toca decir siguiendo la secuencia es «Pizza»). Si esto sucede, todos los jugadores deben colocar rápidamente su mano en el **montón**, y el ÚLTIMO jugador en hacerlo (la mano que se quede arriba) debe coger todas las cartas del **montón** para agregarlas debajo de su **mazo**. Este jugador comienza el próximo turno



-5-

diciendo «Taco», luego el siguiente «Gato», el siguiente «Cabra»...etc.

Nota:

Si un jugador se queda sin cartas, debe, para ganar, continuar diciendo «Taco, Gato, Cabra, etc.», y ser el PRIMERO en colocar la mano en el **montón** en caso de **coincidencia** o si aparece una Carta Especial.

Duda-error:

Si un jugador comienza el movimiento de colocar la mano y rectifica, esto lo hará perder el turno y tendrá que coger todas las cartas del **montón**.

-6-

Ritmo de juego:

Los jugadores deben jugar a un ritmo constante y si un jugador olvida lo que tiene que decir, se equivoca, o no se da cuenta de que es su turno, deberá coger todas las cartas del **montón**.

¡No hacer trampa!

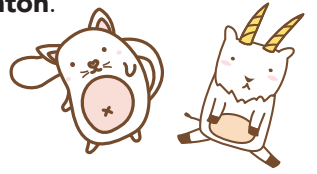
Los jugadores deben colocar sus cartas en el **montón** volteándolas boca arriba. Si se descubre a un jugador intentando ver su próxima carta antes de dejarla, pierde el turno y tiene que coger todas las cartas del **montón**.

-7-



Cartas especiales :

Cuando aparece una carta especial, todos los jugadores deben realizar la acción indicada, y después colocar la mano sobre el **montón**. Cuando un jugador se equivoca de acción o, simplemente, no la realiza, debe coger todas las cartas del **montón**.



-8-