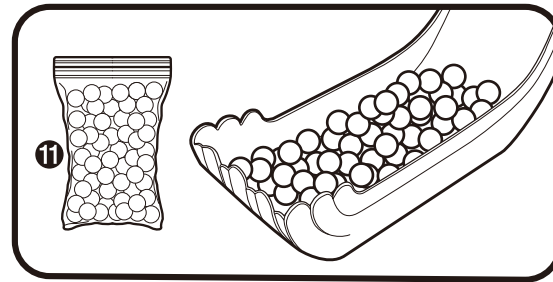


ALTERNATIVA: puedes jugar con bolas de foam **1** en vez de agua.

ALTERNATIVA: Podes brincar com bolas de foam **1** em vez de água.



¿CÓMO GANAS?

Sé el último jugador en permanecer sin que la barca se deslice por el tobogán.

COMO GANHAS?

Seja a última pessoa que permanece sem o barco deslizar pelo escorregador.

PROBLEMA	POSIBLE CAUSA	POSSÍVEL CAUSA	SOLUCIÓN	SOLUÇÃO
La rueda no gira A roda não gira	Ha llegado al final Chegou ao fim		Gira la rueda hacia la dirección contraria Gira a roda na direção oposta	
La rueda no gira A roda não gira	El puntero se atasca con la ruleta O ponteiro fica preso com a roleta		Reinstala la ruleta según el paso (5) de Tobogán Rapid Reinstale a roleta de acordo com o passo (5) do Tobogã rápido	
La pared (2) no encaja en la base A parede (2) não encaixa na base	La pared está instalada en el lado erróneo de la base A parede está instalada no lado errado da base		Vuelva a instalar la pared (2) según el paso (1) de Tobogán Rapid y encaja la pared (2) en la ranura más ancha de la base como se muestra en el paso (1) Reinstale a parede (2) de acordo com o passo (1) do Tobogã rápido e encaixe a parede (2) na ranhura mais larga da base, conforme mostrado no passo (1)	
No puedo instalar el tobogán Não consigo instalar o escorregador	El tobogán se está instalando en la dirección errónea O escorregador está ser instalado na direção errada		Las alas del tobogán deben estar orientadas hacia el extremo As asas do escorregador devem estar voltadas para o extremo	
El tobogán no se fija a las paredes O escorregador não está fixado às paredes	No están encajadas correctamente en las ranuras As paredes não estão encaixadas corretamente nas ranhuras		Las juntas deben estar encajadas completamente en las ranuras de la pared. As juntas devem estar totalmente encravadas nas ranhuras da parede.	
La barca no baja por el tobogán O barco não desce pelo escorregador	El tobogán no está instalado correctamente O escorregador não está instalado corretamente		Comprueba los pasos (3) y (4) y comprueba que todas las piezas están unidas correctamente. Verifica os passos (3) e (4) e verifique se todas as peças estão unidas corretamente.	

ADVERTENCIA • PELIGRO DE ASFIXIA: Partes pequeñas y bolas pequeñas. No conveniente para niños menores de 36 meses.
ADVERTENCIA. Los niños menores de ocho años pueden atragantarse o asfixiarse con las bolas de foam. Se requiere la supervisión de un adulto. Mantenga las bolas de foam fuera del alcance de los niños.

AVISO • RISCO DE SUFOCAMENTO: Pequenas partes e pequenas bolas. Contra-indicado para crianças com menos de 36 meses.
AVISO. As crianças com menos de oito anos de idade podem engasgar-se ou sufocar com as bolas de foam. É necessária a supervisão de um adulto. Manter as bolas de foam fora do alcance das crianças.

Métodos comunes inadecuados de limpieza, almacenamiento y uso que puedan dañar el producto.
Se utilizará agua limpia a temperatura ambiente. Utilice un paño húmedo para limpiar suavemente el juguete y eliminar cualquier suciedad o mancha, espere a que se seque y guarde el producto en la caja

Métodos comuns inadecuados de limpeza, armazenamento e utilização que podem danificar o produto.
Utilizar água limpa a temperatura ambiente. Limpar suavemente o brinquedo com um pano húmido para remover qualquer sujidade ou manchas, deixar secar e guardar o produto na caixa.

- Los colores y las imágenes impresas pueden diferir del contenido.
 - Retire todos los elementos de sujeción y plástico antes de entregar el juguete al niño.
 - Conserve este embalaje y las instrucciones para su posterior referencia.
 - No requiere pilas.
 - Para proteger el juguete de posibles daños, se recomienda guardarlo dentro de la caja mientras no se esté jugando.
 - Utilizar bajo la supervisión de un adulto.
 - Compruebe el estado del producto antes de dárselo a los niños. Deseche el producto / pieza / componente inmediatamente cuando se rompa.
 - No dar este artículo a niños menores de la edad prevista
 - Los usuarios deben seguir estrictamente las instrucciones durante el juego
 - No modifique el producto y utilice únicamente los accesorios suministrados.
- As cores e as imagens impressas podem diferir do conteúdo.
 - Retire todos os elementos de sujeição e plástico antes de entregar o brinquedo à criança.
 - Conserve esta embalagem e instruções para a sua posterior referência.
 - Não precisa de pilhas.
 - Para proteger o brinquedo de danos, recomenda-se guardá-lo dentro da caixa quando não estiver brincando.
 - Utilizada sob supervisão de um adulto
 - Verificar o estado do produto antes de dar a crianças. Eliminar imediatamente o produto/peça/componente quando estiver avariado
 - Não dar este artigo a crianças com idade inferior à prevista
 - Os utilizadores devem seguir rigorosamente as instruções durante o jogo
 - Não modificar o produto e utilizar apenas os acessórios fornecidos



FABRICADO EN / NA CHINA



bi bi Bizok
Importado & Distribuido por:
Bizak, S.A.
Camino de Ibarsusi, s/n
48004 Bilbao (España)
www.bizak.es
E-mail: sat@bizak.es



Fabricado por:
SANJA (HK) CO. LTD
Unit 709, 7/F., Tower B,
Hungghom Commercial Centre,
37-39 Ma Tau Wai Road,
Hung Hom, Kowloon, Hong Kong
Tel: +852 2739 1123
www.sanjatoy.com /
info@sanjatoy.com



INSTRUCCIONES INSTRUÇÕES

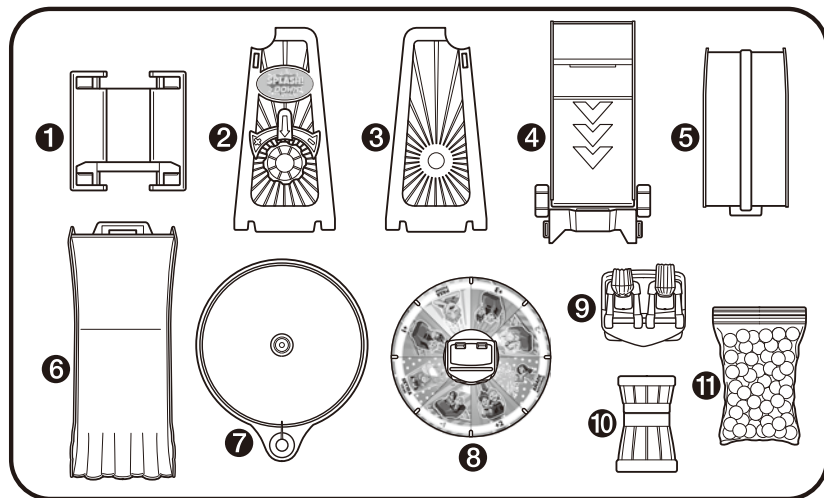
OBJETIVO

Gira la ruleta y sigue las indicaciones. Evita deslizarte por el tobogán o terminarás empapado. ¡Sé el último jugador que quede y gana el juego!

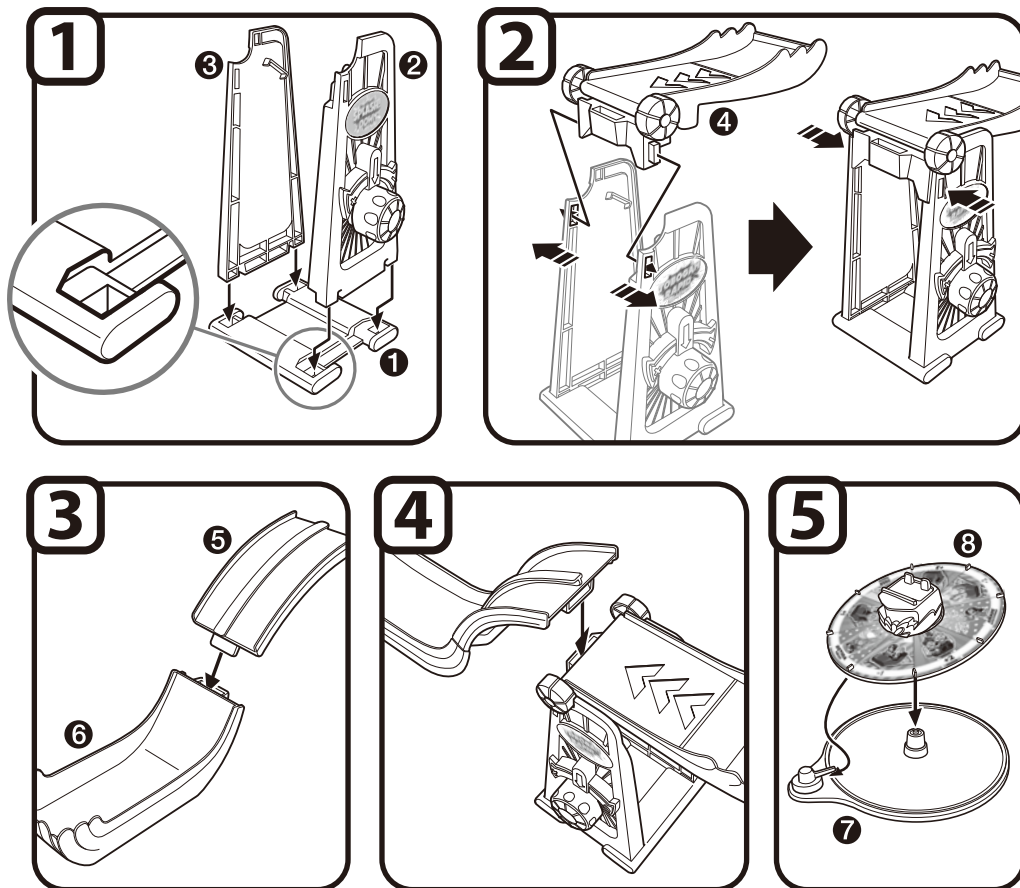
Gira a roleta e segue as instruções. Evita cair pelo escorregador ou vais acabar molhado. Resiste até o fim e ganha o jogo!



CONTENIDO conteúdo

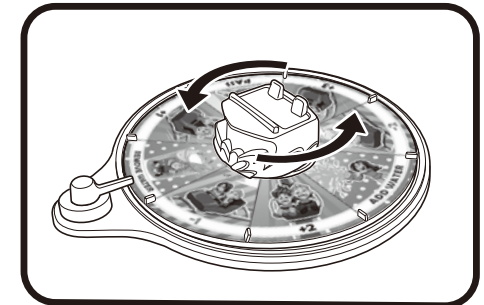
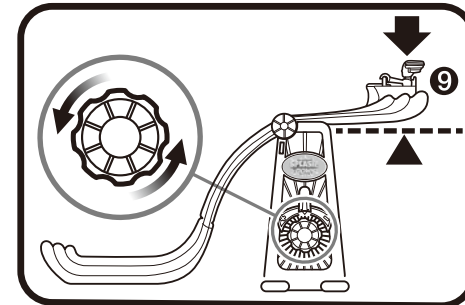


cómo montar / MONTAJE como montar / MONTAGEM



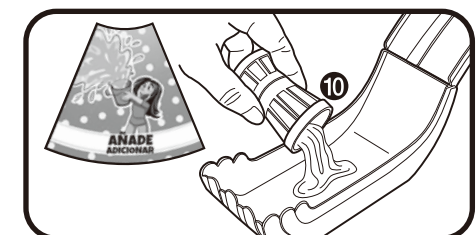
cómo montar / MONTAJE como montar / MONTAGEM

- 1 Gira la rueda para ajustar la plataforma deslizante 9 a nivel horizontal.
Gira a roda para ajustar a plataforma deslizante 9 horizontalmente.
- 2 Gira la ruleta y sigue las órdenes. Hay 8 comandos en total.
Gira a ruleta e segue as ordens. São 8 comandos no total.



- 3 Si el comando contiene números (+3, +2, +1, -2, -1) coloca tu cara justo delante del tobogán de agua (ver más abajo). Si la orden es "+" gira la rueda en el sentido de las agujas del reloj tantas veces como indique el número. Si la orden es "-" gira el mando en sentido contrario a las agujas del reloj. Si la barca permanece en la parte superior después de girar la rueda, has superado la ronda. Si la barca se cae, estás fuera. Repetid la misma acción hasta que solo quede un jugador.

Se o comando contiver números (+3, +2, +1, -2, -1) coloca o rosto bem em frente ao escorregador de água (v. abaixo). Se o comando for "+", gira a roda no sentido horário quantas vezes o número indicar. Se o comando for "-", gira a roda no sentido anti-horário. Se o barco permanecer no topo depois de girar a roda, conseguiste superar a ronda. Se o barco cair, estás fora. Repitam a mesma dinâmica até ficar apenas uma pessoa.



AÑADE: Utiliza el lado grande o pequeño del cubilete 10, llénalo de agua y viértela en el tobogán.

ADICIONAR: Usa o lado grande ou pequeno do boquete 10, enche-o com água e despeja-o no escorregador.



RETIRA - Utiliza el lado grande o pequeño del cubilete 10, llénalo de agua de la plataforma del tobogán y retírala.

TIRAR: Usa o lado grande ou pequeno do barril 10, enche-o com água da plataforma do escorregador e tira-a.