



+6

CÓMO JUGAR:

Los jugadores comienzan el juego con diez cartas. Esto incluye cinco cartas Temáticas y cinco cartas de Descripción. El equipo con el jugador más joven comienza el juego. El dibujante escoge una carta de Descripción y una carta Temática desde el equipo contrincante y coloca las cartas boca abajo sobre la mesa después de examinar la combinación.

Dibujar y adivinar

El dibujante gira el temporizador, inserta el rotulador en Boli Loco y comienza a dibujar una imagen que muestran las dos cartas que han colocado boca abajo sobre la mesa. Todos los demás jugadores son Adivinos y gritan lo que piensan que es el dibujo.

- El dibujante no está autorizado a hablar, excepto para decir **"SI"** si el jugador adivina la carta correctamente.
- Sólo se permite un dibujo. Tanto la tarjeta Temática como la tarjeta Descripción deben comunicarse en un solo dibujo.
- Se permiten los gestos del dibujante. Por ejemplo, asentir con la cabeza o agitarla para indicar si los Adivinos están en el camino correcto o no.
- No se pueden usar letras para escribir palabras, pero se permiten símbolos.
- El dibujo y las adivinanzas continúan hasta que se identifica la combinación o hasta que se acaba el tiempo.

Puntuación

Si una carta Temática o de Descripción se adivina correctamente, el equipo gana el número de puntos indicado en esa carta. Si ambas tarjetas se adivinan correctamente, el equipo gana la suma total de puntos indicada en cada tarjeta. Si después de un minuto los adivinos no adivinan el contenido de las tarjetas correctamente, la(s) tarjeta(s) serán devuelta(s) al inferior de los montones de cartas principales.

Nueva Ronda

Al final de una ronda, el dibujante escoge una nueva carta Temática y una nueva carta de Descripción de los montones de cartas principales, de modo que sus equipos tienen de nuevo 10 cartas en la mano. El equipo contrario ahora toma su turno para dibujar y adivinar.

GANADOR:

El primer equipo que consiga 20 puntos o más será el ganador.

NÚMERO DE JUGADORES:

El número de jugadores por equipo puede ser desigual si un número impar de jugadores desea jugar. En el caso de tres jugadores, se forman dos equipos, y un jugador actuaría como el dibujante para ambos equipos. Este dibujante escoge y saca tarjetas durante todo el juego.

Ref.: 6339 1801

REGLAS DE JUEGO E INSTRUCCIONES

CONTENIDO:

1 Bolígrafo vibrador BOLI LOCO con dos niveles de dificultad, 1 Temporizador de arena de un minuto, 75 Tarjetas de descripción, 75 Tarjetas temáticas, 2 Rotuladores de color, 2 Pizarras de dibujo borrables.

OBJETIVO DEL JUEGO:

El objetivo del juego es poner a prueba tus habilidades de dibujo y adivinación. El trabajo en equipo, la imaginación y la creatividad es la clave. Hay que trabajar juntos para vencer al reloj y adivinar el dibujo ¡mientras se ríen tontamente!

MONTAJE:

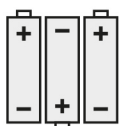
Divide las cartas en dos montones, Temática y Descripción, y colócalas boca abajo sobre la mesa para formar dos montones de cartas. Divide a los jugadores equitativamente en dos equipos. Proporciona a cada equipo una pizarra de dibujo borrable y un rotulador para dibujar durante el juego.

NOTA: USA UN PAÑO HÚMEDO PARA LIMPIAR LA PIZARRA DE DIBUJO

Cada equipo seleccionará un dibujante - esta será la persona que hará el dibujo a lo largo del juego. El(los) otro(s) miembro(s) del equipo se convierte en el(los) adivino(s).

297.000 mm

REQUISITO DE LAS PILAS:



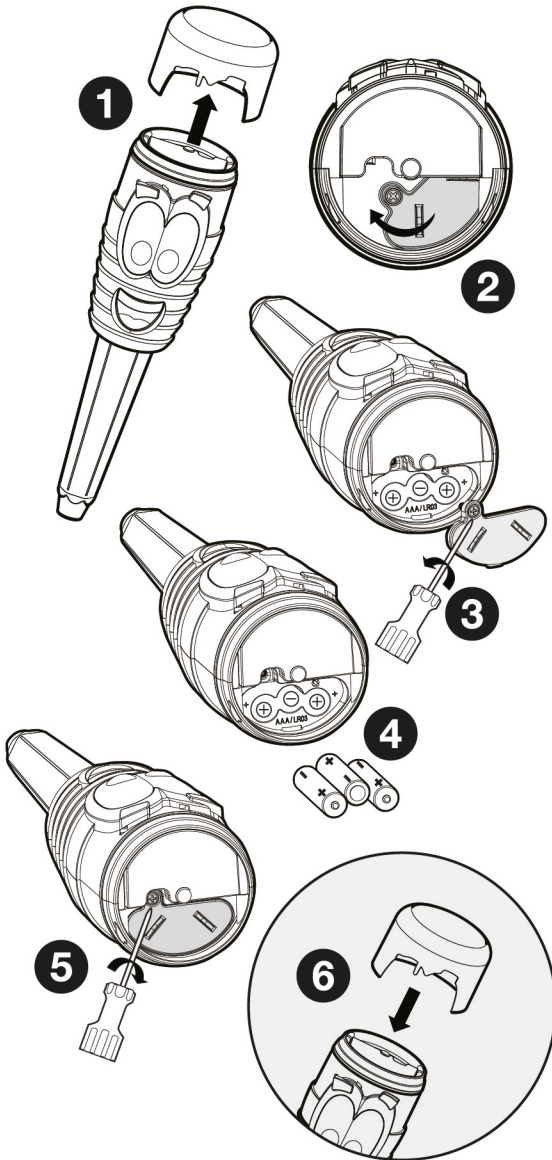
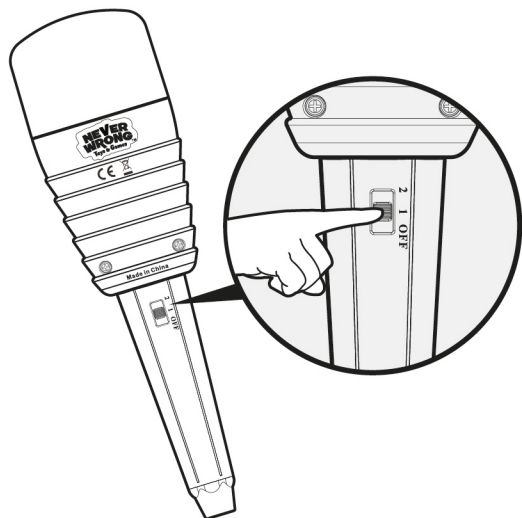
3 x 1.5V "AAA"/LR03 (no incluidas)

INSTALACIÓN DE LAS PILAS:

Asegúrese de que el interruptor de encendido esté en la posición "OFF" (Apagado).

- Retire la tapa roja de Boli Loco (Fig. 1)
- Gire el compartimento interior hasta que vea la tapa de las pilas (Fig. 2)
- Abra la tapa de las pilas con un destornillador Philip (no incluido) (Fig. 3)
- Instale 3 pilas alcalinas AAA/LR03 en el compartimento de las pilas con la polaridad correcta. (Fig. 4)
- NO retire ni instale las pilas con herramientas afiladas o metálicas.
- Reemplace la tapa de las pilas y apriete el tornillo con un destornillador Philip. (Fig. 5)
- Vuelva a colocar la tapa roja (Fig. 6)

NOTA: Boli Loco NO se activará si la tapa roja no está colocada.



COMENZAR A JUGAR:

Ponga el interruptor de encendido en la posición "I" para la reproducción de Nivel I (Modo Fácil) o en la posición "II" para la reproducción de Nivel II (Modo Avanzado).

Cuando terminas de dibujar, pon siempre el interruptor de encendido en la posición "OFF".

PRECAUCIONES DE SEGURIDAD:

Se recomienda la supervisión de un adulto. Un adulto debería revisar periódicamente este juguete para asegurarse de que no está dañado y evitar su uso si lo estuviera. No utilizarlo si se observa que podría haber algo roto. Apague el juego cuando no se esté utilizando. Retire las pilas del juego cuando no se esté utilizando. Los usuarios deben seguir rigurosamente las instrucciones del manual al manejar el producto. Limpie el juguete suavemente con un paño limpio y húmedo. Mantenga el juguete alejado de la luz solar directa y/o del calor directo. No sumerja el juguete en agua que pueda dañar los conjuntos electrónicos.

INFORMACIÓN SOBRE LA SEGURIDAD DE LAS PILAS:

Requiere 3 pilas alcalinas de LR03/AAA (No incluidas). Las pilas son objetos pequeños. Las pilas deben ser sustituidas por un adulto. Siga las instrucciones de polaridad (+ / -) que aparecen en el compartimento de las pilas. Retire rápidamente las pilas usadas. Las pilas usadas deben desecharse de forma adecuada. Retire las pilas si va a guardar el juguete durante un período de tiempo prolongado. Utilice únicamente pilas del tipo recomendado o de un tipo equivalente. NO exponga las pilas usadas al fuego. NO deseche las pilas usadas quemándolas, ya que podrían explotar o desprender productos químicos. NO mezcle pilas nuevas y viejas, ni pilas de tipos distintos (p. ej., alcalinas, normales y recargables). No se recomienda usar pilas recargables, ya que el rendimiento puede verse afectado. Las pilas recargables solo deben cargarse bajo la supervisión de un adulto. Se deben extraer las pilas recargables del juguete antes de cargarlas. NO intente recargar pilas no recargables. NO cause cortocircuitos en las terminales de corriente.

Solución de problemas: Agite el producto si experimenta una interrupción en el temblor del producto. Si continua sin funcionar, cambie las pilas y reinicielo de nuevo.

Las pilas se deben reciclar o desechar de manera apropiada. Cuando este producto alcance el final de su vida útil, no lo deseche como residuo doméstico. La normativa exige que se recoja de forma separada para que pueda tratarse con las mejores técnicas de recuperación y reciclaje disponibles. De esta forma, se minimizará el impacto que la contaminación del suelo y el agua causada por sustancias peligrosas tiene sobre el medio ambiente y la salud humana, se reducirán los recursos necesarios para fabricar nuevos productos y se evitará la saturación de los vertederos. ¡Colabora desechando este producto de forma adecuada! El símbolo del contenedor con ruedas significa que debería recogerse como residuo de aparatos eléctricos y electrónicos. Puedes devolver un producto antiguo en su establecimiento habitual cuando adquieras un producto nuevo similar. Si desea obtener más información, consulte con las autoridades locales.

NOTAS:

Retire todos los elementos de sujeción y plástico antes de entregar el producto a un niño. Guarde esta información para cualquier referencia futura. El contenido puede variar de las imágenes impresas. Un adulto debe revisar periódicamente este juguete para asegurarse de que no existe ningún daño o peligro, si es así, retirelo de su uso. Los niños deben ser supervisados por un adulto durante el juego.



ADVERTENCIA: PELIGRO DE ASFIXIA: Contiene piezas pequeñas. No conveniente para niños menores de 36 meses.

Fabricado por NEVER WRONG TOYS & GAMES LTD
Unit 1602-3, 16/F, Citimark, 28 Yuen Shun Circuit, Siu Lek Yuen,
Shatin, Hong Kong

TM & ©Never Wrong Toys & Games Ltd. Todos los derechos reservados.
FABRICADO EN CHINA

Importado & Distribuido por **BIZAK, S.A.**
Camino de Ibarsusi, s/n
48004 Bilbao España
www.bizak.es

Servicio de Asistencia Técnica
Email: sat@bizak.es
Telf. 902 901 797