

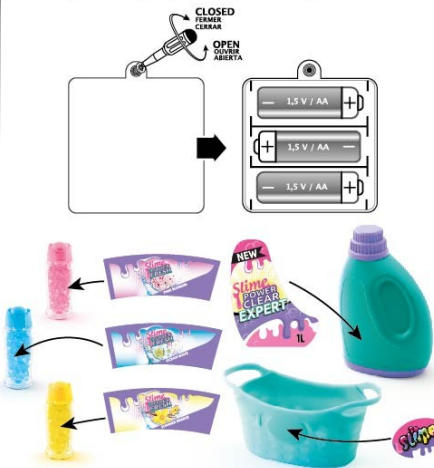
Slime™

FRESH SLIME MACHINE

CONTENTS - CONTENU - CONTENIDO
CONTEÚDO - INHALT - INHOUD - CONTENUTO



Adding batteries and stickers - Ajout des piles et stickers - Agregar baterías y adhesivos
Adición de baterías e adhesivos - Setze Batterien ein und klebe die Sticker auf.
Plaats batterijen en plak de stickers. - Motti batterio e adesivi



18, rue Curmoussy
75017 PARIS
FRANCE

Regency House,
York Business Park,
York, YO26 6RW,
GREAT BRITAIN

REF.: SSC 244 - FOB_2

Made in China. Hergestellt in China.
Fabricado en China. Fabricato en China.
Fabricato en China. Giemaakt in China.
Prodotto in Cina.

Designed in France. Entwickelt in Frankreich.
Concebido em França. Desenvolpé en França.
Progettato in Francia.

CE UK CA

RECICLA
di legno
di PVC
di PET

01
PET
Plástico
Plástico
Plástico
Carta
Papier

04
PE-LD
Plástico
Plástico
Plástico

05
PP
Plástico
Plástico
Plástico

20
PA
Carta
Papier

0-3

ÉLÉMENTS
D'EMBALLAGE

DONNEZ
OU
RECYCLEZ

RECICLAGE
RECYCLING
RECYCLING

FR
Cet appareil,
ses accessoires
et ses piles se
recyclent

A DÉPOSER
EN MAGASIN
OU
À DÉPOSER
EN DÉCHÈTRE

Points de collecte sur www.quefairemesdechets.fr

ENGLISH



Stretch your slime and put it into the machine.



Choose your bottle of scented beads and pour a few into the machine's drum.



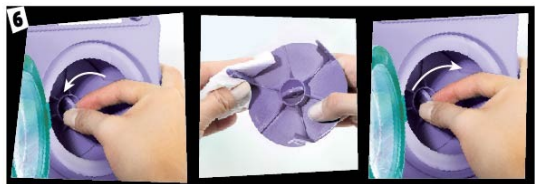
Press the button to make the machine spin.



Switch off the machine and take out the slime once you are happy with the result. So cool now your slime is scented thanks to the beads inside! If you wish you can mix 2 colours of slime, to do this repeat steps 1 to 3 putting 2 colours of slime in the drum at step 1.



Keep your slime inside the plastic container or sealed plastic bag to avoid drying out.



Once you finish playing, remove all slime from the drum. If you keep slime inside the drum, it will dry out and stick. This can impact the function of the washing machine. You can take the arms out of the machine to clean them. Turn the middle key to unlock and take them out. Clean with a damp cloth, do not use water. Put them back inside the drum and turn the middle key to lock. Use a damp cloth to clean the drum, washing machine body and remove excess slime. Non waterproof product. Keep product away from water sources and use only as directed.

Needs 3 batteries, 1.5V AA (not included). Batteries are to be inserted with the correct polarity. Only batteries of the size and type indicated are to be used. Do not mix standard and rechargeable batteries. Do not mix old and new batteries. Exhausted batteries are to be removed from the toy. Non-rechargeable batteries are not to be recharged. Rechargeable batteries are only to be charged under adult supervision. Rechargeable batteries are to be removed from the toy before being charged. The supply terminals are not to be short-circuited. Do not dispose of batteries in fire. They may leak or explode. Do not throw batteries away but dispose of as household chemical waste. Please use the local recycling collection points provided.

⚠️ WARNINGS! Not suitable for children under 36 months. • Small parts. Choking hazard. • Remove all elements and packaging parts before giving the toy to your child (example: plastic clips). • Wash hands after use! • Keep away from mouth and eyes. • Slime not intended to be eaten. • Discontinue use if rash, redness or itching occurs. • Consult your physician if irritation persists. • Contains fragrances that may cause allergies. Discontinue use in case of allergic reactions. • Keep away from sensitive surfaces or use a protection cover. • Needs 3 batteries 1.5V AA (not included). • Non contractual pictures. • The colors of the contents and the details may change. • For customer service in Great Britain, contact Canal Toys Distribution Ltd, Regency House, York Business Park, York, YO26 6RW, Great Britain or email to: enquiries@canaltoys.uk • Please keep all the relevant information for future reference. • For customer service in Great Britain, contact Canal Toys Distribution Ltd, Regency House, York Business Park, York, YO26 6RW, Great Britain or email to: enquiries@canaltoys.uk

Français



Étire le slime et mets le dans la machine.



Choisis ta bouteille de billes parfumées et verse quelques billes dans le tambour de la machine.



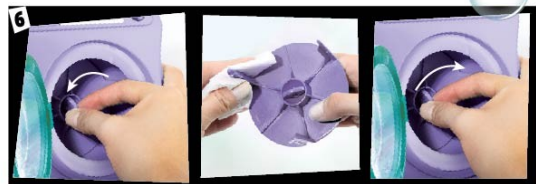
Appuie sur le bouton pour faire tourner la machine.



Éteins la machine et sors le slime une fois que le résultat te convient. Trop cool, maintenant ta slime est parfumée grâce aux billes parfumées à l'intérieur. Si tu souhaites tu peux mélanger 2 couleurs de slimes, pour cela répète les étapes 1 à 3 en mettant 2 couleurs de slime dans le tambour à l'étape 1.



Conserve ta slime dans le pot ou le sachet en plastique pour éviter qu'elle sèche.



Une fois que tu as fini de jouer, retire toute la slime du tambour. Si tu laisses de la slime dans le tambour, elle séchera et collera. Cela peut impacter la fonction de la machine à laver. Tu pourrais sortir les bras de la machine pour les nettoyer. Tourne la clé du milieu pour déverrouiller et les sortir. Nettoie avec un chiffon humide, ne pas utiliser d'eau. Remets-les à l'intérieur du tambour et tourne la clé pour verrouiller. Utilise également un chiffon humide pour nettoyer le tambour, le corps de la machine à laver et éliminer l'excès de slime. Produit non étanche. Garder le produit à l'écart des sources d'eau et utiliser uniquement comme indiqué.

Fonctionne avec 3 piles 1,5V AA (non incluses). Les piles doivent être insérées dans le bon sens de polarité. Seules les piles de taille et du type indiqués doivent être utilisées. Ne pas mélanger des piles standard et des piles rechargeables. Ne pas mélanger des piles usagées et des piles neuves. Les piles et accumulateurs usagés doivent être enlevés du jouet. Ne pas essayer de recharger des piles non rechargeables. Les piles rechargeables doivent être rechargées uniquement sous la surveillance d'un adulte. Les piles rechargeables doivent être retirées de l'appareil avant d'être chargées. Les bornes d'une pile ou d'un accumulateur ne doivent pas être mises en court-circuit. Ne pas jeter les piles au feu. Elles peuvent fuir ou exploser. Ne pas jeter les piles à la poubelle, mais les éliminer comme des déchets chimiques ménagers. S'il vous plaît utiliser les points de collecte de recyclage locaux prévus, battery box drawing.

⚠️ ATTENTION ! Ne convient pas aux enfants de moins de 36 mois. • Petits éléments. Danger d'étouffement. • Enlever les éléments non-nécessaires au jeu avant de donner le jouet à votre enfant (exemple : attaches plastiques). • Se laver les mains après utilisation ! • Tenir loin de la bouche et des yeux. • Le slime ne doit pas être mangé. • Ne plus utiliser en cas de rougeurs, d'inflammation ou de démangeaisons. • Si les irritations persistent, consulter votre médecin. • Contient des substances parfumantes susceptibles de causer des allergies. Arrêter l'utilisation en cas de réactions allergiques. • Tenir le slime à l'écart des surfaces sensibles ou utiliser une protection. • Fonctionne avec 3 piles 1,5V AA (non incluses). • Photos non contractuelles. • Les couleurs du contenu et les détails peuvent varier. • Informations à conserver. • Service Consommateurs France : contacter Canal Toys, 18, Rue Curmoussy, 75017 Paris, France ou SAV@canaltoys.fr

ESPAÑOL



Estira tu slime y mézclalo en la máquina.



Elige tu botella de canicas perfumadas y vierte unas cuantas en el tambor de la máquina.



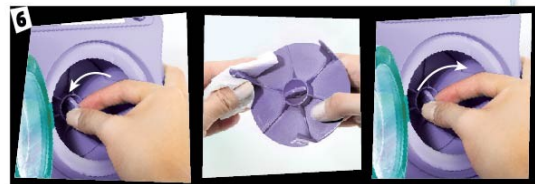
Presione el botón para girar el Slime.



Apaga la máquina y retira el slime cuando estés satisfecho con el resultado. Muy chulo, ahora tu slime está perfumado gracias a las perlas perfumadas de su interior. Si lo deseas puedes mezclar 2 colores de slime, para ello repite los pasos del 1 al 3 poniendo 2 colores de slime en el tambor en el paso 1.



Mantenga su Slime en el frasco o bolsa de plástico para evitar que se seque.



Una vez que haya terminado de tocar, retire todo el Slime del tambor. Si deja Slime en el tambor, se secará y se pegará. Esto puede afectar la función de la lavadora. Puede sacar los brazos de la máquina para limpiarlos. Gire la tecla del medio para desbloquear y sacarlos. Limpie con un paño húmedo, no usar agua. Vuelva a colocarlos dentro del tambor y gire la llave para bloquear. También use un paño húmedo para limpiar el tambor, el cuerpo de la lavadora y eliminar el exceso de slime. Producto no resistente al agua. Mantenga el producto alejado de fuentes de agua y solo use como se indica.

Funciona con 3 pilas 1,5V AA (no incluido). Las baterías deben insertarse respetando la polaridad correcta. Solamente las baterías del tamaño y tipo indicado se van a utilizar. No mezcle baterías normales y baterías recargables. No mezcle baterías nuevas y baterías antiguas. Las baterías agotadas deben ser extraídas del aparato. No intente recargar baterías no recargables. Las pilas recargables deben recargarse bajo vigilancia de un adulto. Las baterías recargables deben ser retiradas del juguete antes de la carga. Los terminales de la batería no deben ser cortocircuitados. No arroje las pilas al fuego. Pueden tener fugas o explotar. No tire las pilas, elimínalas junto con la basura doméstica química. Por favor, utilice los puntos de recogida de reciclaje locales previstos.

⚠️ [ADVERTENCIA] No apto para niños menores de 36 meses. • Piezas pequeñas. Peligro de asfixia. • Retire todas las piezas y materiales de embalaje antes de darle el juguete al niño (por ejemplo: los clips de plástico). • ¡Lávase las manos después del uso! • Mantener alejado de la boca y los ojos. • No está destinado a ser comido. • Dejar de usar si aparece un sarpullido, rojez o se siente comezón. • Si los irritaciones persisten, consultar con un médico si la irritación persiste. • Contiene fragancias que pueden causar alergias. Suspender el uso en caso de reacciones alérgicas. • Mantén el limo alejado de las superficies sensibles o utiliza una protectora. • Funciona con 3 pilas 1,5V AA (no incluido). • Fotos no contractuales. • Los colores del contenido y los detalles pueden variar. • Guardar toda la información relevante para futuras consultas.