

EN Please retain all product information for future reference. **IMPORTANT:** Non-replaceable batteries. Do not dispose of this product in fire, batteries inside may explode or leak. Please dispose properly. Remove any plastic attachments and packaging before giving to children. Conforms to the safety requirements of ASTM F963.

WARNING This product contains a button or coin cell battery. A swallowed button or coin cell battery can cause internal chemical burns in as little as two hours and lead to death. Dispose of used batteries immediately. Keep new and used batteries away from children. If you think batteries might have been swallowed or placed inside any part of the body, seek immediate medical attention.

FR Priez de conserver toutes les informations sur le produit à titre d'information. **IMPORTANT:** Piles non-remplaçables. Ne pas jeter ce produit près du feu, les piles à l'intérieur pourraient exploser ou fuir. Jeter en respectant les normes en vigueur. Retirez toutes les pièces de l'emballage avant de donner à l'enfant. Conforme aux normes ASTM F963.

ATTENTION Ce produit contient une pile bouton cellulaire. Avaler une pile bouton cellulaire peut provoquer des brûlures chimiques internes en moins de deux heures et conduire à la mort. Éliminer immédiatement les piles usagées. Conserver les piles neuves comme les piles usagées hors de portée des enfants. Si vous pensez que des piles ont pu être avalées ou placées à l'intérieur d'un corps, consultez immédiatement un médecin.

DE Bitte bewahren Sie alle Produktinformationen gut auf. **WICHTIG:** Batterien nicht ersetzen. Das Produkt nicht in Feuer werfen, der Inhalt kann explodieren oder austreten. Bitte korrekt entsorgen. Entfernen Sie alle Plastikteile und die Verpackung, bevor Sie das Produkt Kindern geben. **ACHTUNG:** Dieses Produkt enthält eine Knopfzelle. Eine verschluckte Knopfzelle kann in weniger als zwei Stunden innere Verletzungen verursachen und zum Tod führen. Verbrannte Batterien sofort entsorgen. Neue und alte Batterien von Kindern fernhalten. Wenn Sie glauben, dass die Batterie verschluckt wurde oder irgendwo in Körper steckt, suchen Sie sofort ärztliche Hilfe auf.

NI. **BEWAAR** alle productinformatie voor de toekomst. **WAARSCHUWING:** Dit product bevat een knop- of muntbatterij. Een opgeslakte knop- of muntbatterij kan ernstige chemische brandwonden binnen twee uur veroorzaken en tot de dood leiden. Goed gebruikte batterijen onmiddellijk wegwerpen. Nieuw en oud gebruikte batterijen van kinderen afhouden. Als u vermoedt dat batterijen opgeslakt zijn of zich binnen een lichaamsdeel bevinden, draag u onmiddellijk een arts te raadplegen.

ES Guarde toda la información del producto para futuras consultas. **IMPORTANTE:** Contiene pila no sustitutable. No arroje este producto al fuego. Las pilas usadas pueden explotar o sulfatarse. Por favor deséchelas adecuadamente. Quite los accesorios de plástico y embalaje antes de dárselo a los niños. **ADVERTENCIA:** Este producto contiene una pila tipo botón o moneda. Una pila tipo botón o moneda ingerida puede causar quemaduras químicas internas en tan solo dos horas de estar en contacto con la mucosa. Derribar de las pilas usadas inmediatamente. Mantenga las pilas nuevas y usadas lejos de los niños. Si cree que las pilas pueden haber sido ingeridas o colocadas dentro de cualquier parte del cuerpo, busque atención médica inmediata.

PT Guarde toda a informação referente ao produto para consultas futuras. **IMPORTANTE:** Baterias não substituíveis. Não descarte este produto em fogo. As pilas usadas podem explodir e sulfatar-se. Por favor descarte-as corretamente. Retire quaisquer acessórios e embalagens de plástico antes de dar a criança. **ATENÇÃO:** Este produto contém uma pilha de botão e moeda. Uma pilha de botão ou moeda ingerida pode causar queimaduras químicas internas em duas horas e levar à morte. Descarte pilhas usadas imediatamente. Mantenha as pilhas novas e usadas longe de crianças. Se acha que pilhas foram ingeridas ou colocadas dentro de qualquer parte do corpo, procure cuidados médicos imediatamente.

DA Gør det produktinformasjonen for senere referanse. **VIKTIG:** Ikke utskiftbare batterier. Børst ikke dette produktet. Ikke led, da batteriene inne kan eksplodere eller lekke. Børstfaktisk børsting. Fjern all plastikk og emballasje, før du gir produktet til barn. **ADVARSEL:** Dette produkt inneholder et knapp- eller møntbatteri. En slik knapp- eller møntbatteri kan medføre store kemiske forbrenninger i løpet av kort tid etter at den er svelget. Børstfaktisk børsting. Fjern alle plastikk og emballasje før du gir produktet til barn. Hvis du tror at barnet har tatt eller spist batterier, eller disse blir inn i øret eller i kroppen, skal du søke medisinsk hjelp umiddelbart.

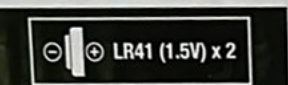
IT Conservare tutte le informazioni relative al prodotto per future consultazioni. **IMPORTANTE:** Pila non sostituibile. Non gettare la batteria nel fuoco poiché potrebbe esplodere o perdere liquido. Smaltire correttamente il prodotto. Rimuovere qualsiasi accessorio e imballaggio in plastica prima di consegnarlo al bambino. **AVVERTENZA:** Questo prodotto contiene una pila tipo bottone o moneta. Una pila tipo bottone o moneta ingerita può causare ustioni chimiche interne nel giro di due ore e causare la morte. Smaltire immediatamente la batteria usata. Tenere la batteria nuova e usata lontano dai bambini. Se si ritiene che la batteria potrebbe essere stata ingerita o inserita in qualsiasi parte del corpo, cercare urgentemente un medico.

RU Сохраните всю информацию о продукте для будущей справки. **ВАЖНО:** Не заменяйте батареи. Не выбрасывайте этот продукт в огонь. Не используйте использованные батареи. Удалите все пластиковые детали и упаковку перед тем, как передать продукт ребенку. **ВНИМАНИЕ:** В этом продукте содержится одна кнопка или монетная батарея. Если проглотить такую кнопку или монетную батарею, это может вызвать серьезные ожоги внутренних органов. Немедленно выбросьте использованную батарею. Не давайте ребенку новые и использованные батареи. Если вы подозреваете, что ребенок проглотил батарею или она попала в рот или в тело, немедленно обратитесь к врачу.

CS Uložte si prosím všechny informace o výrobku pro budoucí potřebu. **DŮLEŽITĚ:** Baterie nejsou nahraditelné. Nehoďte výrobek do ohně. Baterie mohou explodovat nebo vytečou. Před tím, než dáte výrobek dítěti, odstraňte všechny plastové součásti a obal. **POZOR:** Tento výrobek obsahuje tlačítkovou nebo mincovou baterii. Pokud dítě tuto baterii polyká, může dojít k vážným chemickým popálením vnitřních orgánů během několika hodin. Používané baterie okamžitě vyhoďte. Nové a použité baterie držte daleko od dětí. Pokud máte podezření, že dítě polyklo baterii, nebo pokud se baterie nachází v jakémkoliv místě těla, okamžitě vyhledejte lékařskou pomoc.

SK Uložte si prosím všetky informácie o produkte pre budúcu potrebu. **DŮLEŽITĚ:** Baterie nejsou nahraditelné. Nehoďte výrobek do ohně. Baterie mohou explodovat nebo vytečou. Před tím, než dáte výrobek dítěti, odstraňte všechny plastové součásti a obal. **POZOR:** Tento výrobek obsahuje tlačítkovou nebo mincovou baterii. Pokud dítě tuto baterii polyká, může dojít k vážným chemickým popálením vnitřních orgánů během několika hodin. Používané baterie okamžitě vyhoďte. Nové a použité baterie držte daleko od dětí. Pokud máte podezření, že dítě polyklo baterii, nebo pokud se baterie nachází v jakémkoliv místě těla, okamžitě vyhledejte lékařskou pomoc.

PL Proszę zachować wszelkie informacje o produkcie dla przyszłych potrzeb. **WAŻNE:** Baterie nie są wymiennalne. Nie wyrzucaj tego produktu do ognia. Nie używaj używanych baterii. Usuwaj wszystkie plastikowe części i opakowanie przed przekazaniem produktu dziecku. **OSTROŻNOŚĆ:** W tym produkcie znajduje się jedna bateria przyciskowa lub moneta. Jeśli dziecko przełknie taką baterię, może to spowodować poważne oparzenia wewnętrznych narządów. Natychmiast wyrzuć używaną baterię. Nowe i używane baterie trzymaj daleko od dzieci. Jeśli podejrzewasz, że dziecko przełknęło baterię, lub jeśli bateria jest w jakiegokolwiek miejscu ciała, natychmiast poszukaj pomocy lekarskiej.



EN This toy contains batteries that are non-replaceable.
FR Ce jouet contient des piles non remplaçables.
NI Dit speelgoed bevat batterijen die niet te vervangen zijn.
DE Dieses Spielzeug enthält nicht austauschbare Batterien.
ES Este juguete contiene pilas que no son reemplazables.
IT Questo giocattolo contiene batterie non sostituibili.
PT Este brinquedo contém baterias que não são substituíveis.
SE Den här leksaken innehåller icke utbytbara batterier.
DA Dette legetøj indeholder batterier som ikke kan udskiftes ud.
FI Tämä lelu sisältää paristot, jotka eivät ole vaihdettavia.
GR Αυτό το παιχνίδι περιέχει μπαταρίες που δεν μπορούν να αντικατασταθούν.
PL To zabawka zawiera niewymienne akumulatory.



EN To remove batteries for disposal - an adult should cut open the push button to access the battery box. Use a cross-head screwdriver to open the battery door and remove the batteries. Dispose of the batteries properly.

FR Retirer et éliminer les piles - un adulte doit couper le corps en peluche pour accéder au boîtier à piles. Utilisez un tournevis cruciforme pour ouvrir le couvercle du boîtier à piles et retirer les piles. Éliminez les piles comme il se doit.

NI. **Batterijen verwijderen en wegwerpen** - een volwassene moet het plastic lichaam openmaken om toegang te krijgen tot het batterijvak. Open het batterijvak met een kruisvormschroevendraaier en verwijder de batterijen. Goed te gebruiken om de juiste manier weg te gooien.

ES Para quitar las baterías y desecharlas, un adulto debe abrir el cuerpo de la peluca para tener acceso al compartimento de las baterías. Usa un destornillador Phillips para abrir la tapa y quitar las baterías. Desecha las baterías de forma adecuada.

PT Remoção das pilhas para eliminação - Um adulto deve fazer um corte para abrir o corpo de pelúcia para aceder à caixa contendo as pilhas. Usa uma chave de fendas de cabeça cruzada para abrir a porta das pilhas e remover as pilhas. Eliminar as pilhas apropriadamente.

DA For at fjerne batterierne, så de kan bortskaffes, skal en voksen klippe hul i det plastikbeholdt hus for at få adgang til batterikassen. Brug en spjæneskruetrækker til at åbne batterikassen og fjerne batterierne. Gør det på den rigtige måde.

SE Utagning av batterier för kassering - en vuxen person ska skära upp höljat i plast för att komma åt batterifacket. Använd en skruvmejsel med hövdrift för att öppna batterifacket och ta ut batterierna. Kassera batterierna enligt bestämmelser.

IT Per rimuovere la batteria per smaltirla, è richiesto ad un adulto di tagliare a sufficienza il corpo del peluch per accedere al contenitore delle batterie. Usare un cacciavite a croce per aprire lo sportellino delle batterie e rimuoverle. Smaltire le batterie in maniera adeguata.

RU Для снятия батарей для утилизации - взрослый человек должен сделать отверстие в пластике игрушки, чтобы получить доступ к отсеку для батарей. Используйте отвертку с крестовым наконечником, чтобы открыть крышку отсека для батарей и удалить их.

CS K odstranění baterií pro likvidaci - dospělý musí udělat otvor v plastovém těle hračky, aby získal přístup do komory s bateriemi. Použijte šroubovák s křížovým špičkou, aby otevřel víko komory s bateriemi a odstranil je.

SK Na odstránenie batérií na likvidáciu - dospelý musí urobiť otvor v plastovom tele hračky, aby získal prístup do komory s batériami. Použite šroubovák s křížovým špičkou, aby otevřel víko komory s bateriemi a odstranil je.

PL Aby usunąć baterie, należy zrobić otwór w plastikowej zabawce, uzyskując dostęp do komory, otworzyć pokrwykę i wyjąć baterie. Usunąć baterie zgodnie z przepisami.

EN The whole bin symbol indicates the product and batteries must not be disposed of in domestic waste as they contain substances damaging to the environment and health. Please use collection points or recycling facilities.

FR Le symbole de la poubelle à roulettes indique que ce produit et ces piles ne doivent pas être éliminés avec les autres ordures ménagères car ils contiennent des substances pouvant porter préjudice à l'environnement et à la santé. Utilisez toujours les points de collecte ou les centres de recyclage adaptés.

NI. **De afval** - Het symbool met de afvalcontainer geeft aan dat het product en de batterijen niet bij het huishoudelijk afval moeten worden weggegooid. Het product en de batterijen moeten worden afgevoerd naar een afvalpunt voor recycling.

ES Este símbolo de la basura con ruedas indica que el producto o las baterías deben eliminarse junto con los residuos domésticos, dado que contienen sustancias que pueden resultar perjudiciales para el medio ambiente y nuestra salud. Procure utilizar los puntos de recogida designados o las instalaciones de reciclaje.

PT Este símbolo de lixo com rodas indica que o produto e as pilhas não podem ser descartados no lixo doméstico, uma vez que contêm substâncias prejudiciais ao ambiente e à saúde. Por favor utilize pontos de recolha ou instalações de reciclagem.

DA Dette symbol med et affaldsbeholdt hus betyder, at produktet og batterierne ikke må bortskaffes med almindelig husholdningsaffald, eftersom de indeholder stoffer, der skader miljø og sundhed. Brug derfor specialiserede eller genbrugsanordninger til at bortskaffe dem.

SE Detta symbol med en avfallskärl med hjul betyder att produkten och batterierna inte ska slängas i vanligt hushållsavfall, eftersom de innehåller ämnen som skadar miljön och hälsan. Använd därför specialiserade eller återvinningsanordningar för att slänga produkten och batterierna.

IT Questo simbolo della spazzatura indica che il prodotto e la batteria non devono essere gettati nel rifiuto domestico e vanno consegnati invece nei centri di raccolta o nei centri di riciclaggio.

RU Этот символ мусорного ведра с колесами означает, что продукт и батареи должны утилизироваться вместе с бытовыми отходами, так как они содержат вещества, которые могут нанести вред окружающей среде и здоровью. Используйте всегда специально отведенные пункты сбора или центры переработки.

CS Tento symbol s košíkem na odpadky znamená, že produkt a baterie musí být likvidovány společně s domácími odpady, protože obsahují látky, které mohou být škodlivé pro životní prostředí a zdraví. Používejte vždy určené body sběru nebo zařízení na recyklaci.

SK Tento symbol s košíkom na odpadky znamená, že produkt a batérie musia byť likvidované spoločne s domácimi odpadmi, pretože obsahujú látky, ktoré môžu byť škodlivé pre životné prostredie a zdravie. Použite vždy určené body zberu alebo zariadenia na recykláciu.

PL Ten symbol z koszem na śmieci oznacza, że produkt i baterie nie mogą być wyrzucone do zwykłego śmiecia, ponieważ zawierają substancje szkodliwe dla środowiska i zdrowia. Wykorzystaj zawsze punkty zbierania lub centra recyklingu.

U.S. FCC Warning: Changes or modifications to this unit not expressly approved by the party responsible for compliance could void the user's authority to operate the equipment. Note: This equipment has been tested and found to comply with the limits for a Class B digital device, pursuant to Part 15 of the FCC Rules. These limits are designed to provide reasonable protection against harmful interference in a residential installation. This equipment generates, uses and can radiate radio frequency energy and, if not installed and used in accordance with the instructions, may cause harmful interference to radio communications. However, there is no guarantee that interference will not occur in a particular installation. If this equipment does not cause harmful interference to radio or television reception, which can be determined by turning the equipment off and on, the user is encouraged to try to correct the interference by one or more of the following measures: Reorient or relocate the receiving antenna. Increase the separation between the equipment and receiver. Connect the equipment into an outlet on a circuit different from that to which the receiver is connected. Consult the dealer or an experienced radio/TV technician for help. This device complies with Part 15 of the FCC Rules. Operation is subject to the following two conditions: (1) this device may not cause harmful interference, and (2) this device must accept any interference received, including interference that may cause undesired operation.

U.S. FCC Attention: Les changements ou modifications faits à cette unité non expressément approuvés par la partie responsable peuvent annuler le droit à l'utilisation de l'appareil. Note: Cet équipement a été testé et jugé conforme aux limites pour un appareil numérique de classe B, conformément à la Partie 15 des règles de la FCC. Ces limites sont conçues pour fournir une protection raisonnable contre les interférences nuisibles dans une installation résidentielle. Cet équipement génère, utilise et peut émettre des ondes radio et, s'il n'est pas installé et utilisé conformément aux instructions, peut causer des interférences nuisibles aux communications radio. Toutefois, il n'est aucune garantie que des interférences ne se produiront pas dans une installation particulière. Si cet équipement provoque des interférences nuisibles à la réception radio ou télévision, ce qui peut être déterminé en mettant l'équipement hors et sous tension, l'utilisateur est encouragé à essayer de corriger l'interférence par une ou plusieurs des mesures suivantes: Reorienter ou déplacer l'antenne. Augmenter la distance entre l'équipement et le récepteur. Brancher l'équipement à une prise sur un circuit différent de celui auquel le récepteur est branché. Consulter le revendeur ou un spécialiste radio TV pour une assistance. Ce dispositif observe la Partie 15 de la réglementation FCC. L'utilisation est soumise aux deux conditions suivantes: (1) l'appareil ne devrait pas provoquer d'interférence et (2) l'appareil accepte toute interférence, même celle provoquée par une utilisation inappropriée de l'appareil. (1) this device may not cause harmful interference, and (2) this device must accept any interference received, including interference that may cause undesired operation.

CE 2021 TOMY
All rights reserved. Tous droits réservés. Todos los derechos reservados. MADE IN CHINA. FABRIQUEE EN CHINE. FABRICADO EN CHINA. Color and contents may vary. Les couleurs et les détails peuvent varier. El color y el contenido pueden variar de las ilustraciones.
L27107B 180516

www.tomy.com

TOMY EUROPE
(TOMY EUROPE IS THE TRADING NAME OF TOMY UK CO., LTD.)
TOMY EUROPE EST LE NOM COMMERCIAL DE TOMY UK CO., LTD.)
HEMBURY HOUSE, EXETER, EX2 5AZ, UK
TOMY FRANCE
CS70358, 74164 ARCHAMPS, FRANCE
TOMY INTERNATIONAL GOLF BROOK, ILLINOIS 60523, USA
USA AND CANADIAN CUSTOMER CARE/ASSISTANCE
CLIENTELE POUR LES USA ET LE CANADA
TEL: 1-800-704-8697

L27107B - Musical Inchworm™

96714 27107 1