

battat[®]

Childhood Is Magical![®]

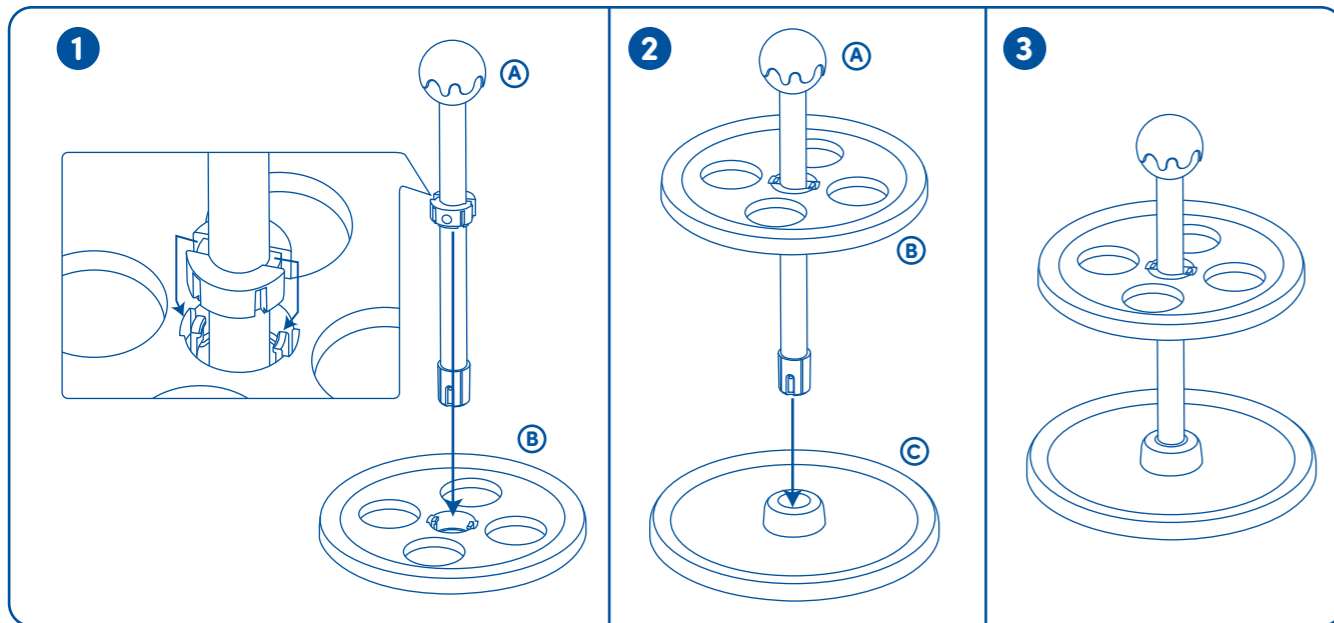
**SWEET TREATS
POP-UP SHOP[™]**



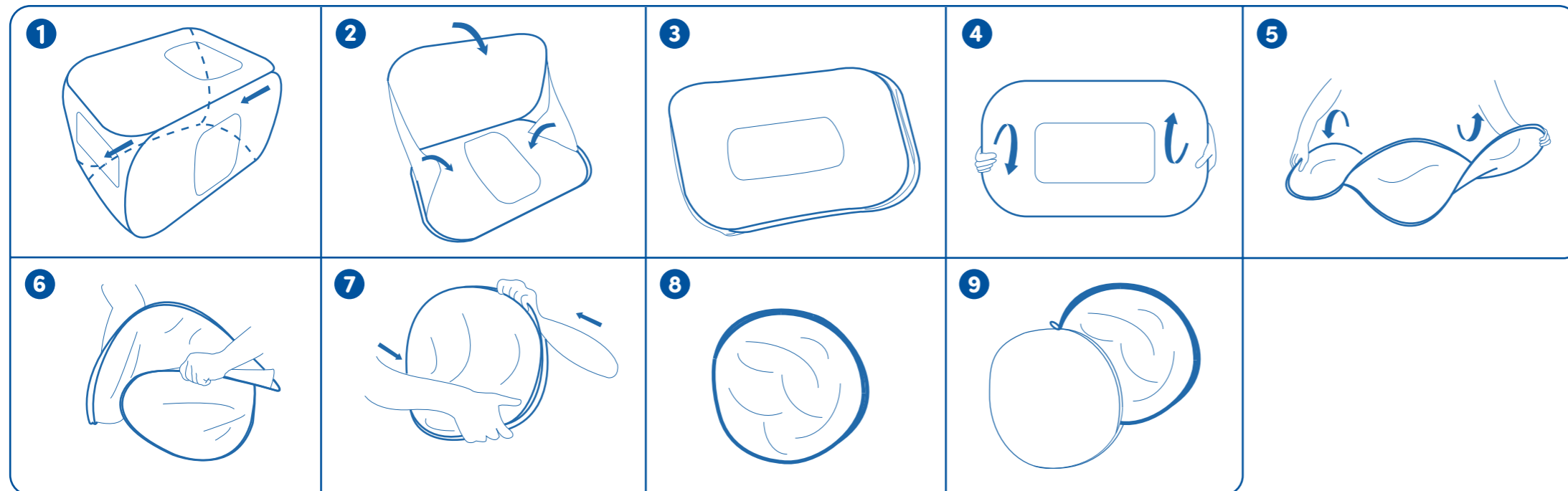
Scan QR code for video instructions
Scanner le code QR pour regarder une vidéo d'instructions.

3+

**HOW TO SET UP THE TRAY:
COMMENT INSTALLER LE PLATEAU :
WIE MAN DAS TABLETT AUFSTELLT:
CÓMO INSTALAR LA BANDEJA:
COME IMPOSTARE IL VASSOIO:**



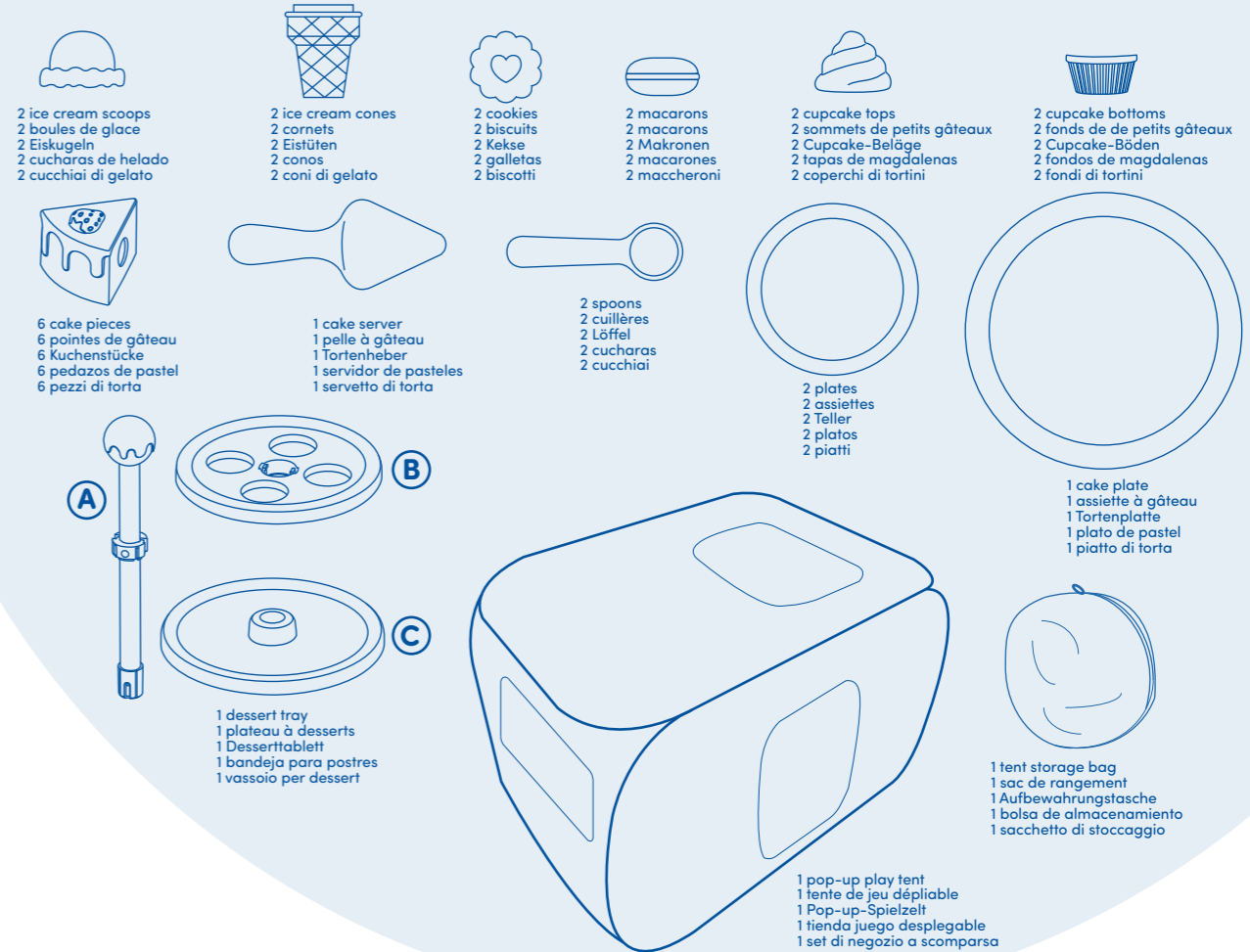
**HOW TO FOLD AND STORE THE TENT:
DIRECTIVES POUR PLIER ET RANGER LA TENTE :
SO WIRD DAS ZELT GEFALTET UND VERSTAUT:
CÓMO PLEGAR Y ALMACENAR LA TIENDA:
COME PIEGARE E MONTARE LA TENDA:**



WARNING:
CHOKING HAZARD—Small parts.
Not for children under 3 years.

AVERTISSEMENT:
RISQUE DE SUFFOCATION—Petites pièces.
Ce produit n'est pas recommandé pour les enfants de 3 ans et moins.

PIECES / PIÈCES / STÜCK / PIEZAS / PEZZI

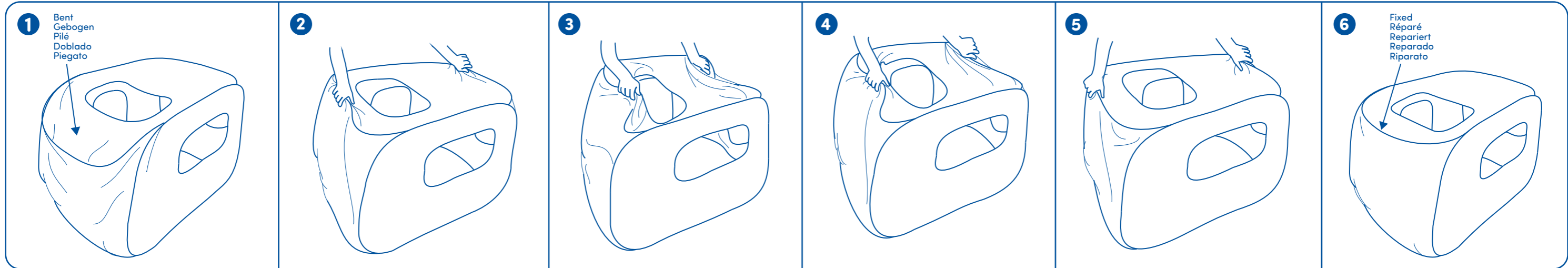


Please remove all packaging materials before giving to children. Veuillez retirer tout l'emballage avant de donner le produit à des enfants. Vor Übergabe an Kinder bitte sämtliches Verpackungsmaterial entfernen. Por favor quita todos los materiales del embalaje antes de darlo a los niños. Per favore rimuovi tutti i materiali dell'imballaggio prima di darlo ai bambini. Verwijder de verpakking voordat het product aan een kind wordt gegeven. Fjern alt emballagemateriale, inden det gives til børn. Ta bort allt förpackningsmaterial innan du ger till barn. Przed podaniem dzieciom należy usunąć wszystkie materiały opakowaniowe. Αφαιρέστε όλα τα υλικά συσκευασίας πριν τα δώσετε σε παιδιά. يرجى إزالة جميع مواد التغليف والتعبئة قبل إعطائها للأطفال.

Please retain this information for future reference. Renseignements à conserver. Diese information bitte aufbewahren. Guardar esta información para futuras. Istruzioni da conservare. Deze informatie goed bewaren. Opbevar disse oplysninger til fremtidig reference. Spara denna information för framtida referens. Prosimy o zachowanie tych informacji na przyszłość. Διατηρήστε αυτές τις πληροφορίες για μελλοντική αναφορά. يرجى الاحتفاظ بهذه المعلومات للرجوع إليها في المستقبل.

**HOW TO CORRECT THE TENT'S SHAPE:
DIRECTIVES POUR REDRESSER LA STRUCTURE DE LA TENTE :
SO WIRD DIE FORM DES ZELTS BERICHTIGT:
CÓMO CORREGIR LA FORMA DE LA TIENDA:
COME CORREGGERE LA FORMA DELLA TENDA:**

(EN): If the tent's wire frame is bent, lift the top of the tent, bring both sides together, and then release to correct the shape. Repeat these steps if needed.
(FR): Si le cadre métallique de la tente est plié, soulever la partie supérieure de la tente, rapprocher les deux côtés, puis relâcher la partie supérieure pour corriger sa forme. Répéter ces étapes au besoin.
(DE): Wenn der Drahtrahmen des Zeltes verbogen ist, das Oberteil des Zeltes anheben, beide Seiten zusammendrücken und wieder loslassen, um die Form zu korrigieren. Diese Schritte bei Bedarf wiederholen.
(ES): Si el marco de alambre de la tienda está doblado, levanta la parte superior de la tienda, acerca ambos lados y luego suéltalos para corregir la forma. Repite estos pasos si es necesario.
(IT): Se il telaio di filo di ferro è piegato, solleva la parte superiore della tenda, avvicina entrambi i lati e poi rilasciali per correggere la forma. Ripetere questi passaggi se necessario.



USER GUIDE

- The tent is not suitable for wet or rainy environments. If the tent gets wet, leave it open in an airy space to dry. To maintain quality, do not leave the tent in the sun for prolonged periods. Surface clean only.
- Young children require adult supervision when playing in the tent.

ATTENTION: For pretend play use only. Clean toy thoroughly before use.

GUIDE D'UTILISATION

- Ne pas utiliser la tente dans des endroits mouillés ou par temps pluvieux. Si la tente est mouillée, la laisser sécher à l'air libre. Pour préserver sa qualité, ne pas l'exposer aux rayons du soleil pendant une période prolongée. Nettoyer la surface seulement.
- La supervision d'un adulte est requise lorsque de jeunes enfants jouent dans la tente.

ATTENTION : Pour les jeux imaginaires seulement. Nettoyer soigneusement le jouet avant de l'utiliser.

GEBRAUCHSANLEITUNG

- Das Zelt ist nicht für nasse oder regnerische Wetterbedingungen geeignet. Wenn das Zelt nass wird, sollte es zum Trocknen an einem belüfteten Ort aufgestellt werden. Zur Erhaltung der Qualität sollte das Zelt nicht über längere Zeit der Sonne ausgesetzt werden. Nur die Oberfläche reinigen.
- Kleinkinder sollten nur unter Aufsicht von Erwachsenen im Zelt spielen.

ACHTUNG: Nur für Rollenspiele verwenden. Spielzeug vor Gebrauch gründlich reinigen.

GUÍA DEL USUARIO

- La tienda no es adecuada para ambientes húmedos o lluviosos. Si se moja, déjala abierta en un espacio aireado para que se seque. Para mantener la calidad, no dejes la tienda al sol durante períodos prolongados.
- Los niños pequeños requieren supervisión de un adulto cuando juegan en la tienda.

ATENCIÓN: Use solamente para jugar con juegos fingidos. Limpia completamente el juguete antes del uso.

GUIDA PER L'UTENTE

- Il negozio non è adatto per ambienti umidi o piovosi. Se si bagna, lasciarlo aperto in uno spazio arieggiato per asciugarsi. Per mantenere la qualità, non lasciare il negozio al sole per lunghi periodi.
- I bambini piccoli richiedono la supervisione di un adulto quando giocano nel negozio.

ATTENZIONE: Utilizzare solo per giocare con giochi finti. Pulisci il giocattolo prima dell'uso.

⚠ WARNING: KEEP ALL FLAME AND HEAT SOURCES AWAY FROM THIS TENT FABRIC.
This tent meets the flammability requirements of CPAI-84. The fabric may burn if left in continuous contact with any flame source. The application of any foreign substance to the tent fabric may render the flame-resistant properties ineffective.

⚠ AVERTISSEMENT : GARDER LA TENTE EN TISSU LOIN DES FLAMMES ET DES SOURCES DE CHALEUR.
Cette tente est conforme aux exigences en matière d'inflammabilité de la norme CPAI-84. Le tissu peut s'enflammer en cas de contact continu avec des flammes. L'application de toute substance étrangère sur la tente en tissu pourrait nuire à l'efficacité des propriétés résistantes aux flammes.

⚠ ACHTUNG: DIESES ZELTGEWEBE VON FEUER UND WÄRMEQUELLEN FERNHALTEN.
Dieses Zelt entspricht den Brandschutzspezifikationen von CPAI-84. Das Gewebe kann brennen, wenn es in ständigem Kontakt mit einer Flammquelle bleibt. Das Auftragen von Fremdstoffen auf das Zeltgewebe kann die flammhemmenden Eigenschaften unwirksam machen.

⚠ ADVERTENCIA: MANTENER TODAS LAS LLAMAS Y FUENTES DE CALOR LEJOS DE LA TELA DE LA TIENDA.
Esta tienda cumple con los requisitos de inflamabilidad de CPAI-84. El tejido puede quemarse si se deja en continuo contacto con cualquier fuente de llama. La aplicación de cualquier sustancia extraña a la tela de la tienda puede hacer las propiedades resistentes a la llama activa.

⚠ AVVERTENZA: TENERE TUTTE LE FIAMME E FONTI DI CALORE LONTANO DAL TESSUTO DEL NEGOZIO.
Questa tenda soddisfa i requisiti di infiammabilità di CPAI-84. Il tessuto può bruciare se lasciato in continuo contatto con qualsiasi sorgente di fiamma. L'applicazione di qualsiasi sostanza estranea alla tessuto della tenda può rendere le proprietà resistenti alla fiamma attiva.

(EN): Attention: For pretend play use only. Clean toy thoroughly before use.
(FR): Attention : Utiliser ce jouet uniquement pour prétendre. Nettoyez-le bien avant de l'utiliser.
(DE): Atención : Usar este juguete únicamente para pretender. Por favor de limpiarlo antes de utilizarlo.
(ES): Achtung: Nur als Spielzeug zu verwenden. Spielzeug vor Gebrauch gründlich reinigen.
(IT): Attenzione: Per uso simbolico solamente. Pulire il giocattolo completamente prima dell'uso.
(NL): Let op: alleen voor fantasiespel. Maak speelgoed grondig schoon voor gebruik.
(DK): Forsigtig. Kun beregnet til rolleleg. Rengør legetøjet grundigt før brug.
(SE): Observera: Använd endast för lätsaspel. Rengör leksaken noggrant före användning.
(PL): Uwaga: Tylko do zabawy w udawanie. Dokładnie wyczyść zabawkę przed użyciem.
(GR): Προσοχή: Μόνο για παιχνίδι προσποίησης. Καθαρίστε καλά το παιχνίδι πριν από τη χρήση.
(AR): تنبيه: نظف السطح بقطعة قماش مبللة فقط. لا تغمر المنتج في الماء.

© 2024 MAISON BATTAT INC.
Manufactured for / Fabriqué pour Maison Battat Inc.
8440 Darnley Road, Montreal, P.Q. H4T 1M4
Designed by / conçu par Maison Battat Inc.
Battat®/MD is a registered trademark of /
est une marque de commerce de Maison Battat Inc.
Made in China. Fabriqué en Chine. Hergestellt in China.
Fabricado en China. Fabbricato in Cina. Gemaakt in China.

All Battat® products meet all US, Canadian and EN safety standards.
Tous les produits Battat®MD sont conformes aux normes de sécurité Américaines, Canadiennes et EN.
Colours may vary. Les couleurs peuvent varier. Farben können variieren. Los colores pueden variar. I colori possono variare. Kleuren kunnen variëren.