



•Con luz
•With light
•Avec lumière
•Com luz
•Mit Licht
•Met licht
•Con luce
•Med lys
•Med ljus

•Valaisulla
•Svrtici
•Cu lumină
•Me φως
•Svetly
•Свет
•Işık
بالتون



•Bateria incluída. Bateria no derramable.
•Battery included. Non-spillable battery.
•Batterie inclus. Batterie non étanche.
•Bateria incluída. Bateria não derramável.
•Batterie inbegriffen.
•Versiegelt/auslaufsichere batterie.
•Batterij inbegrepen. Lekvrije accu.
•Batterie incluse. Batteria ermetica.
•Zawiera baterię. Akumulator szczelny.
•Batteri medfølger. Ikke-forseglet batteri.
•Batteri medföljer. Slutetbatteri.
•Batteri inkludert. Torrbatteri.

•Sisältää pariston. Vuotamaton akku.
•Baterie dodána. Uzavřená baterie.
•Batterie inclusă. Baterie etanșă.
•Συμπεριλαμβάνεται Μητρωρία. Uzavřená baterie.
•Batéria je súčasťou Balenia. Batéria, Ktorá nemôže vytiect.
•Аккумулятор Входит В Комплект. Непроливающаяся Аккумуляторная Батарейка.
•Pil Dahil. Sizzirmaz batarya.
•Батарейка входит в комплект. Не протекающая аккумуляторная батарея.
•غير مضمونة. غير مضمونة بطارية داخلية غير مكتشفة.



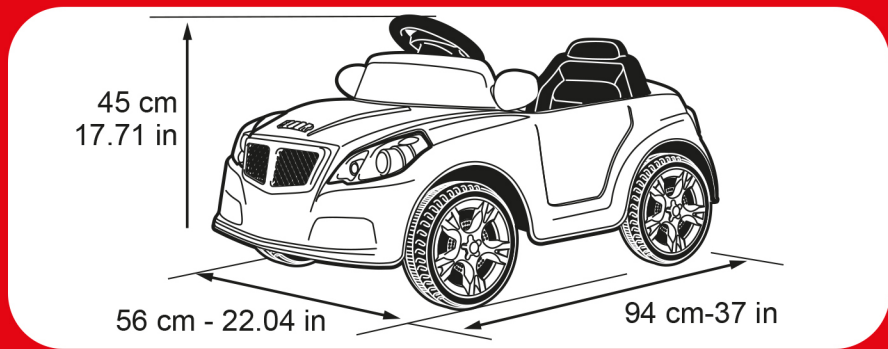
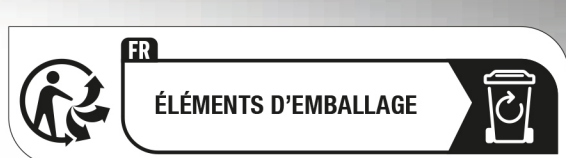
•Pilas no incluidas.
•Batteries not included.
•Piles non fournies.
•Pilhas não incluídas.
•Batterien sind nicht enthalten.
•Zonder batterijen.
•Batterie non incluse.
•Nie zawiera baterii.
•Batterier medfølger ikke.
•Batterier ingår ej.

•Batterier ikke inkludert.
•Ei sisällä paristoja.
•Neosahuje baterie.
•Bateriile nu sunt incluse.
•Δεν περιλαμβάνονται οι μπαταρίες.
•Batérie nie sú súčasťou balenia.
•Батарейки не входят в комплект.
•Piller dahil değildir.
•بطاريات غير مضمونة

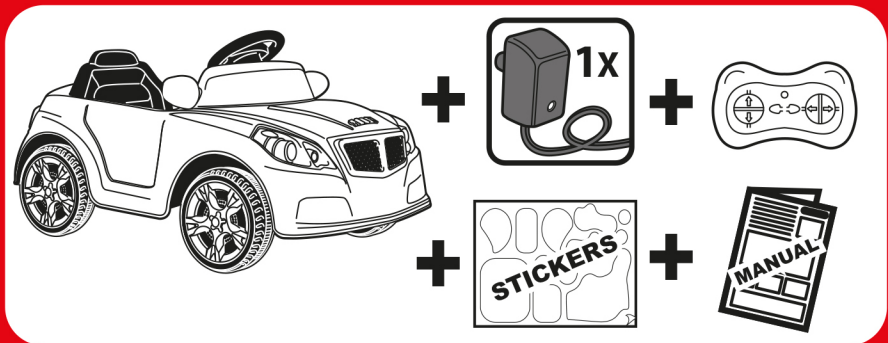
2400-2483.5 MHz

FRECUENCIA
FREQUENCY
FREQUENZ
FREQUENTIE
FREQUENZA
CZĘSTOTLIWOŚĆ
FREKVENS
FREKVENS

FREKVENS
TAAJUUS
FREKVENCE
FRECVENTĀ
ΣΥΧΝΟΤΗΤΑ
FREKVENCIA
ЧАСТОТА
SIKLIK
ORANI
التردد



CONTENIDO • CONTENTS • CONTENU • CONTEÚDO • INHALT • INHOUD • CONTENUTO • ZAWARTOŚĆ
OPAKOWANIA • INDHOLD • INNEHÅLL • INNHOLD • SISÄLTÖ • OBSAH • CONTINUT • ΠΕΡΙΕΧΟΜΕΝΑ •
OBSAH • СОДЕРЖИМОЕ КОРОБКИ • İÇERİK • المحتوی



ADVERTENCIA. EDAD RECOMENDADA:
WARNING. RECOMMENDED AGE:
ATTENTION. ÂGE RECOMMANDÉ:
ATENÇÃO. IDADE RECOMENDADA:
ACHTUNG. EMPFOHLENES ALTER:
WAARSCHUWING. AAN TE BEVELEN LEEFTIJD:
AVVERTENZA. ETÀ RACCOMANDATA:
OSTRZEŻENIE. ZALECANY WIEK:
ADVASEL. ANBEFALET ALDER:
VARNING. REKOMMENDERAD ÄLDER:
ADVASEL. ANBEFALT ÄLDER:
VAROITUS. SUOSITELTU IKÄ:
UPOZORNENÍ. VHODNÝ VEK:
AVERTISMENT. VARSTÄ RECOMANDATÄ:
ΠΡΟΕΙΔΟΠΟΙΗΣΗ. ΠΡΟΤΕΙΝΟΜΕΝΗ ΗΛΙΚΙΑ:
UPOZORNENIE. ODPORUČANÝ VEK:
ВНИМАНИЕ. РЕКОМЕНДОВАННЫЙ ВОЗРАСТ:
UYARI. ÖNERİLEN YAŞ:
تحذير. العمر الموصى به

3+

AÑOS
YEARS
ANS
ANOS
JAHRE
JAAR
ANNI
WIEK
ÅR
ÅR
ÅR
VUOTTA
ROKY
ANI
ΧΡΟΝΟΝ
ROKY
LET
YAŞ
سنوات

ADVERTENCIA. PESO MÁXIMO RECOMENDADO:
WARNING. RECOMMENDED MAXIMUM WEIGHT:
ATTENTION. POIDS MAX. RECOMMANDE:
ATENÇÃO. PESO MÁXIMO RECOMENDADO:
ACHTUNG. EMPFOHLENES GEWICHT:
WAARSCHUWING. MAXIMUM AANBEVOLEN GEWICHT:
AVVERTENZA. PESO MASSIMO RACCOMANDATO:
OSTRZEŻENIE. MAKSYMALNA ZALECANA WAGA:
ADVASEL. MAKSIMUM ANBEFALET VÆGT:
VARNING. HÖGST REKOMMENDERAD VIKT:
ADVASEL. VEILEDENDE MAKSIMUMSVEKT:
VAROITUS. SUOSITELTU ENIMMÄISPAINO:
UPOZORNENÍ. MAXIMÁLNÍ DOPORUČENÁ HMOTNOST:
AVERTISMENT. GREUTATE MAXIMĂ RECOMANDATĂ:
ΠΡΟΕΙΔΟΠΟΙΗΣΗ. ΜΕΓΙΣΤΟ ΠΡΟΤΕΙΝΟΜΕΝΟ ΒΑΡΟΣ:
UPOZORNENIE. MAXIMALNA ODPOURČANA HMOTNOST:
ВНИМАНИЕ. МАКСИМАЛЬНЫЙ РЕКОМЕНДОВАННЫЙ ВЕС:
UYARI. ÖNERİLEN AZAMI AĞIRLIK:
تحذير. النقل الأقصى الموصى به

25 kg 55 lb



ADVERTENCIA. CONTIENE PIEZAS PEQUEÑAS SUSCEPTIBLES DE SER INGERIDAS O INHALADAS.
WARNING. CONTAINS SMALL PARTS LIKELY TO BE SWALLOWED OR INHALED.
ATTENTION. PRÉSENCE DE PETITS ÉLÉMENTS DÉTACHABLES SUSCEPTIBLES D'ÊTRE AVALÉS OU INHALÉS.
ATENÇÃO. CONTEM PEÇAS PEQUENAS QUE EVENTUAL MENTE PODEM SER DEGLUTIDAS OU INALADAS.
ACHTUNG. BEINHÄLTET KLEINE TEILE DIE LEICHT ZU VERSCHLUCKEN UND ZU INHALIEREN SIND.
WAARSCHUWING. BEVAT KLEINE ONDERDELEN DIE INGESLIKT OF INGEADEMD KUNNEN WORDEN.
AVVERTENZA. CONTIENE PICCOLE PARTI CHE POTREBBERO ESSERE INGERITE O INALATE.
OSTRZEŻENIE. ZABAWKA ZAWIERA MAŁE CZĘŚCI, KTÓRE MOGĄ BYĆ POŁKNIĘTE LUB W INNY SPOSOB WCHŁONIĘTE PRZEZ DZIECKO.
ADVASEL. INDEHOLDER SMÁ DELE, SOM KAN SLUGES.
VARNING. INNEHÅLLER SMÅ DELAR SOM KAN SVÄLJAS.
ADVASEL. INNEHÖLLER SMÅ DELER SOM KAN SVELGES.
VAROITUS. SISÄLTÄÄ PIENIÄ OSIA, JOTKA LAPSI SAATTAA NIELAISTA.
UPOZORNENÍ. OBSAHUJE MALÉ DÍLY, KTERÉ MOHOU BÝT SPOLKNUTY ČI VDECHNUTY.
AVERTISMENT. CONTINE PIESE MICI CARE POT FI ÎNGHIȚITE SAU INHALATE.
ΠΡΟΕΙΔΟΠΟΙΗΣΗ. ΠΕΡΙΛΑΜΒΑΝΕΙ ΜΙΚΡΑ ΚΟΜΜΑΤΙΑ ΠΟΥ ΜΠΟΡΕΙ ΝΑ ΚΑΤΑΠΟΙΩΝ Η ΝΑ ΕΙΣΠΝΕΥΣΟΥΝ ΤΑ ΠΑΙΔΙΑ.
UPOZORNENIE. OBSAHUJE DROBNÉ ČASTI, KTORÉ SA DAJÚ PREHLTNÚŤ ALEBO VDÝCHNUŤ.
ВНИМАНИЕ. СОДЕРЖИТ МЕЛКИЕ ДЕТАЛИ, КОТОРЫЕ РЕБЕНОК МОЖЕТ ВДОХНУТЬ ИЛИ ПРОГЛОТИТЬ.
UYARI. YUTULABILECEK VEYA SOLUNABILECEK KUCUK PARÇALAR İÇERİR.
تحذير. تحتوي على أجزاء صغيرة يمكن بلعها أو استنشاقها



ADVERTENCIA. Existe peligro de atropello y accidentes si se utiliza el vehiculo en zonas diferentes a áreas privadas. ADVERTENCIA. No utilizar en lugares con tráfico. No utilizar en la vía pública.
WARNING. Risk of accident if vehicle is used outside of a private area. WARNING. Not to be used in traffic. Do not use on public pathways.
ATTENTION. Si le véhicule est utilisé dans des lieux autres que des espaces privés, il existe des risques d'accident. ATTENTION. Ne pas utiliser sur la voie publique.
ATENÇÃO. Existe o perigo de atropelamento e acidentes, se se utilizar o veículo fora de áreas privadas. ATENÇÃO. Não utilizar na via pública.
ACHTUNG. Bei Verwendung des Fahrzeugs außerhalb des privaten Bereichs besteht Zusammenstoß- und Unfallgefahr. ACHTUNG. Nicht im Straßenverkehr zu verwenden. Nicht auf öffentlichen Wegen verwenden.
WAARSCHUWING. Risico op aanrijding en ongevallen indien het voertuig gebruikt wordt op andere dan privéterreinen. WAARSCHUWING. Niet gebruiken in het verkeer. Niet te gebruiken op openbare wegen.
AVVERTENZA. Se il veicolo viene utilizzato in zone diverse da aree private c'è pericolo di investimento e incidente. AVVERTENZA. Non usare nel traffico. Non utilizzare sulla strada.
UWAGA. Istnieje niebezpieczeństwo potrącenia i wypadków, jeśli pojazd używany jest poza terenem prywatnym. UWAGA. Nie używać w ruchu ulicznym. Nie używać na drogach publicznych.
ADVASEL. Der kan være fare for sammenstød og ulykke, hvis køretøjet bruges andre steder end derhjemme. ADVASEL. Må ikke anvendes i trafikken. Må ikke anvendes på offentlige veje.
VARNING. Det är fara för påkörning och olyckshändelser om fordonet används på allmän plats. VARNING. Ska inte användas i trafiken. Använd ej på allmän plats.
ADVASEL. Sykkelen må kun brukes på private områder, ellers kan det oppstå fare for påkörning og ulykker. ADVASEL. Må ikke brukes i trafikken. Ikke til bruk i offentlig vei.
VAROITUS. Onnettomuuskien tai päälleajojon vaara, jos ajoneuvoa käytetään muilla kuin suljetuilla alueilla. VAROITUS. Ei saa käyttää liikenteen joukossa. Ei saa käyttää yleisillä teillä.
UPOZORNENÍ. Pokud se vozítko používá jinde než v domácím prostředí, hrozí riziko úrazu či dopravní nehody. UPOZORNENÍ. Nepoužívat v silničním provozu. Nepoužívat na veřejných cestách.
AVERTISMENT. Pericol de calcare și accidentare dacă se folosește vehiculul în alte zone decât cele private. AVERTISMENT. A nu se utiliza în trafic. A nu se folosi pe drumurile publice.
ΠΡΟΕΙΔΟΠΟΙΗΣΗ. Υπάρχει κίνδυνος να προκληθούν τραυματισμοί και ατυχήματα αν το όχημο χρησιμοποιείται σε δημόσιους χώρους. ΠΡΟΕΙΔΟΠΟΙΗΣΗ. Να μην χρησιμοποιείται σε δημόσιο οδικό δίκτυο. Μην χρησιμοποιείται σε δημόσιο δρόμο.
UPOZORNENIE. Ak používate vozidlo mimo súkromného pozemku, existuje riziko zrážky alebo nehody. UPOZORNENIE. Nepoužívať v dopravnéj premávke. Nepoužívať na verejných cestách.
ВНИМАНИЕ. При использовании транспортного средства в общественных местах существует опасность наезда на людей. ВНИМАНИЕ. Не использовать в местах с автомобильным движением. Не использовать в общественных местах.
UYARI. Araçın özel alanlarda dışında kullanılması halinde çarpışma ve kaza riski mevcuttur. UYARI. Trafikte kullanılmamalıdır. Halka açık yollarda kullanmayın.
تحذير. هنالك خطر وقوع حادث إذا تم استخدام المركبة خارج الأماكن المخصصة للقيادة. تحذير: لا تستخدم في أماكن بها مرور. لا تستخدم على الطرق العامة.