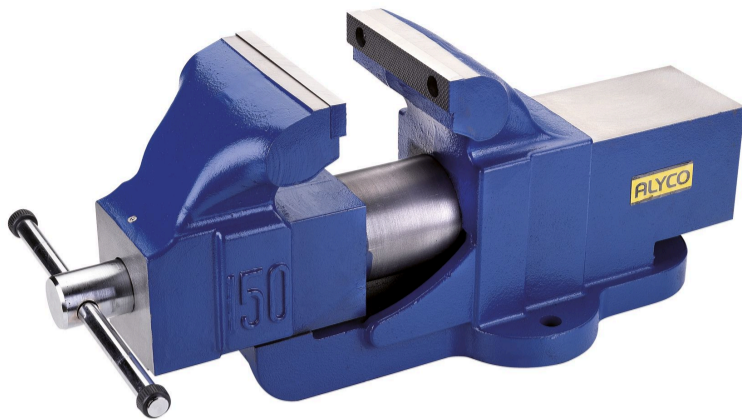


**TORNILLO DE BANCO DE GUÍA REDONDA 150MM**

Código 199360 EAN-13 8421504993605



Anchura (en mm)	Distancia entre agujeros de mordaza (en mm)
150	108

- Cuerpo de Acero y mordazas forjadas de una pieza
- Husillo interior recubierto en toda su longitud por guía cilíndrica
- Zona de golpeo yunque
- Mordazas templadas para mejorar durabilidad

**Descripción general**

El tornillo de banco permite una manipulación sencilla de piezas para múltiples aplicaciones. Este tornillo está fabricado en Acero y las mordazas tanto fija como móvil están forjadas en una sola pieza. La sujeción de la pieza es muy fácil gracias a la manivela del husillo que por sus dimensiones permite dar el par de apriete cómodamente. Las guías son desmontables e intercambiables además de estar templadas para mayor dureza y moleteadas para un mejor agarre de la pieza. La guía de sección cilíndrica realiza un ajuste preciso asegurando que las dos mordazas de sujeción estén alineadas en paralelo. La zona yunque es ideal para trabajos pesados con un martillo o un punzón. El tornillo completa su gama de prestaciones con unas cómodas garras para tubos en la parte interior de las bocas.

**Características técnicas**

**Acabados**

Material: Acero alta resistencia

**Dimensiones del producto**

Peso (kg)	Largo (cm)	Ancho (cm)	Alto (cm)
32.0000		15,0	