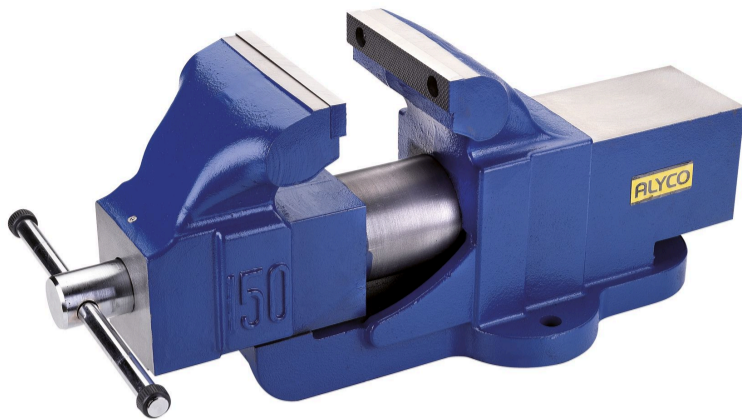


TORNILLO DE BANCO DE GUÍA REDONDA 125MM

Código 199355 EAN-13 8421504993551



Anchura (en mm)

125

Distancia entre agujeros de mordaza (en mm)

87

- Cuerpo de Acero y mordazas forjadas de una pieza
- Husillo interior recubierto en toda su longitud por guía cilíndrica
- Zona de golpeo yunque
- Mordazas templadas para mejorar durabilidad

Descripción general

El tornillo de banco permite una manipulación sencilla de piezas para múltiples aplicaciones.

Este tornillo está fabricado en Acero y las mordazas tanto fija como móvil están forjadas en una sola pieza. La sujeción de la pieza es muy fácil gracias a la manivela del husillo que por sus dimensiones permite dar el par de apriete cómodamente. las guías son desmontables e intercambiables además de estar templadas para mayor dureza y moleteadas para un mejor agarre de la pieza.

La guía de sección cilíndrica realiza un ajuste preciso asegurando que las dos mordazas de sujeción estén alineadas en paralelo. La zona yunque es ideal para trabajos pesados con un martillo o un punzón.

El tornillo completa su gama de prestaciones con unas cómodas garras para tubos en la parte interior de las bocas.

Características técnicas

Acabados

Material: Acero alta resistencia

Dimensiones del producto

Peso (kg)

23.0000

Largo (cm) Ancho (cm) Alto (cm)

12,5