

El Corte Inglés

---

SILLA DE ESCRITORIO/ CADEIRA DE SECRETARIA / DESK CHAIR

---

MOD. LARA 511-21570

---

Por favor, lea las instrucciones cuidadosamente antes de montarlo para garantizar un funcionamiento seguro y satisfactorio.

Por favor, leia as instruções cuidadosamente antes de usar para garantir o funcionamento seguro e satisfatório deste produto.

Please read the instructions carefully before use to ensure safe and satisfactory operation of this product.



## **INSTRUCCIONES DE MONTAJE**

IMPORTANTE:

LEA LAS INSTRUCCIONES DETENIDAMENTE Y CONSERVELAS PARA CONSULTAS POSTERIORES

- Por favor, no se deshaga de ninguna parte del material de embalaje hasta que haya comprobado que contenía todas las piezas y accesorios.
  - Antes de empezar a montar su nuevo mueble, le rogamos que lo revise para asegurarse de que le han suministrado todas las piezas y accesorios.
  - Siga las instrucciones con exactitud, dado que desviarse de ellas puede anular la garantía del producto y presentar un riesgo para la seguridad.
  - Se recomienda realizar el montaje sobre una superficie blanda, como una alfombra, para evitar povocar daños.
  - Revise y vuelva a apretar periódicamente todos los elementos de sujeción.
  - Limpie todas las superficies cada semana con un paño limpio. No limpie ninguna superficie con productos abrasivos o químicos agresivos.
  - Toda sustitución de componentes de regulación de altura debe llevarse a cabo por personal con la debida formación.
  - Las ruedas de este producto se pueden utilizar para todo tipo de suelos.
  - Tipo C: silla de oficina con reglajes limitados.
- 

## **INSTRUÇÕES DE MONTAGEM**

IMPORTANTE:

LEIA AS INSTRUÇÕES DETENIDAMENTE E CONSERVE-AS PARA CONSULTAS POSTERIORES:

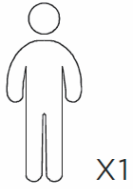
- Não deite fora a caixa até ter verificado todas as peças e conjuntos de fixação.
  - Antes de começar a montagem da sua nova peça de mobiliário, certifique-se de que tem todas as peças e fixadores fornecidos.
  - Siga todas as instruções por completo, pois o não seguimento destas pode anular a sua garantia e constituir um possível risco de segurança.
  - Recomendamos que a montagem seja feita numa superfície suave, como uma tapete, para evitar danos.
  - Verifique periodicamente e volte a apertar todas as peças de fixação.
  - Limpe semanalmente toda a superfície com um pano limpo. Não limpe nenhuma superfície com produtos químicos ou abrasivos.
  - Apenas pessoal treinado pode substituir ou componentes de ajuste de reparação altura do assento com acumuladores de energia
  - As rodas deste produto podem ser usadas para todos os tipos de pisos.
  - Tipo C: cadeira de escritório com ajustes limitados.
- 

## **ASSEMBLY INSTRUCTIONS**

IMPORTANT:

READ CAREFULLY - RETAIN FOR FUTURE REFERENCE

- Please do not discard any of the packing until you have checked all the parts and the fittings.
- Before you begin to assembly you new piece of furniture, please check to ensure that all parts & fittings have been supplied.
- Follow the instruction closely as deviation from, may void your warranty and present a possible safety risk.
- It is recommended that the assembly is done on a soft surface, like carpet to avoid any damage.
- Periodically check and re-tighten any fasteners.
- Wipe down all surface weekly with a clean cloth. Do not clean any surface with harsh abrasives or chemicals.
- Only trained personnel may replace or repair seat height adjustment components with energy accumulators.
- The castors on this product are suitable for all types of floor.
- Type C: office chair with limited adjustments.



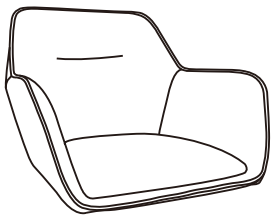
**M6x20**

**G\*4**

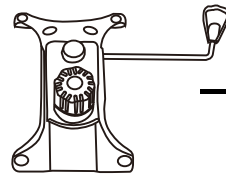


**M6**

**H\*1**



**A\*1**



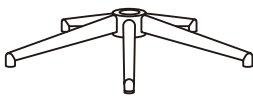
**B\*1**



**C\*1**



**D\*1**

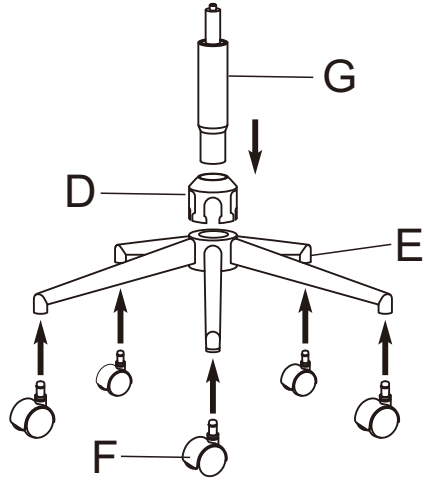


**E\*1**

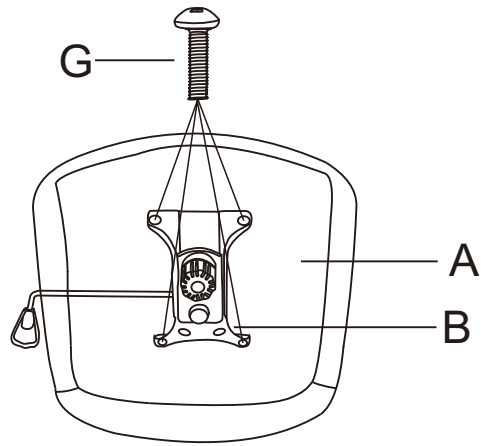


**F\*1**

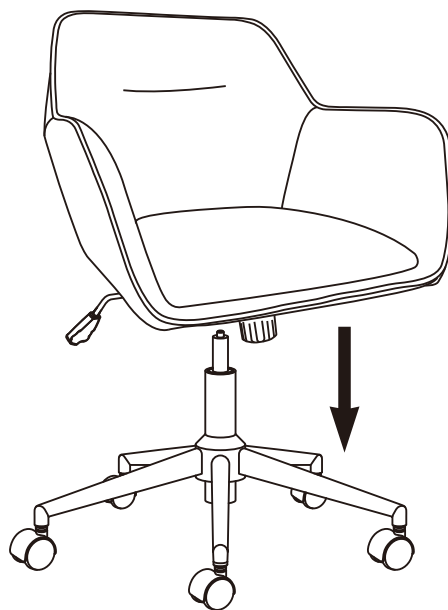
1



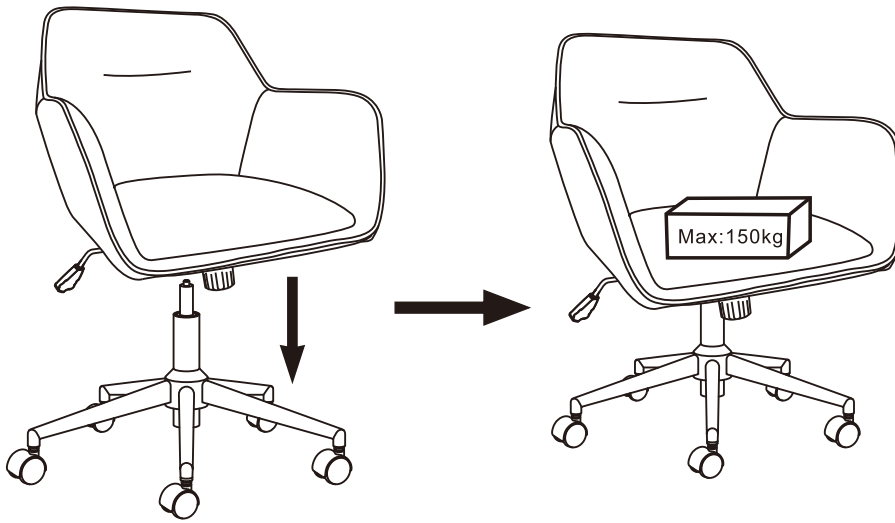
2



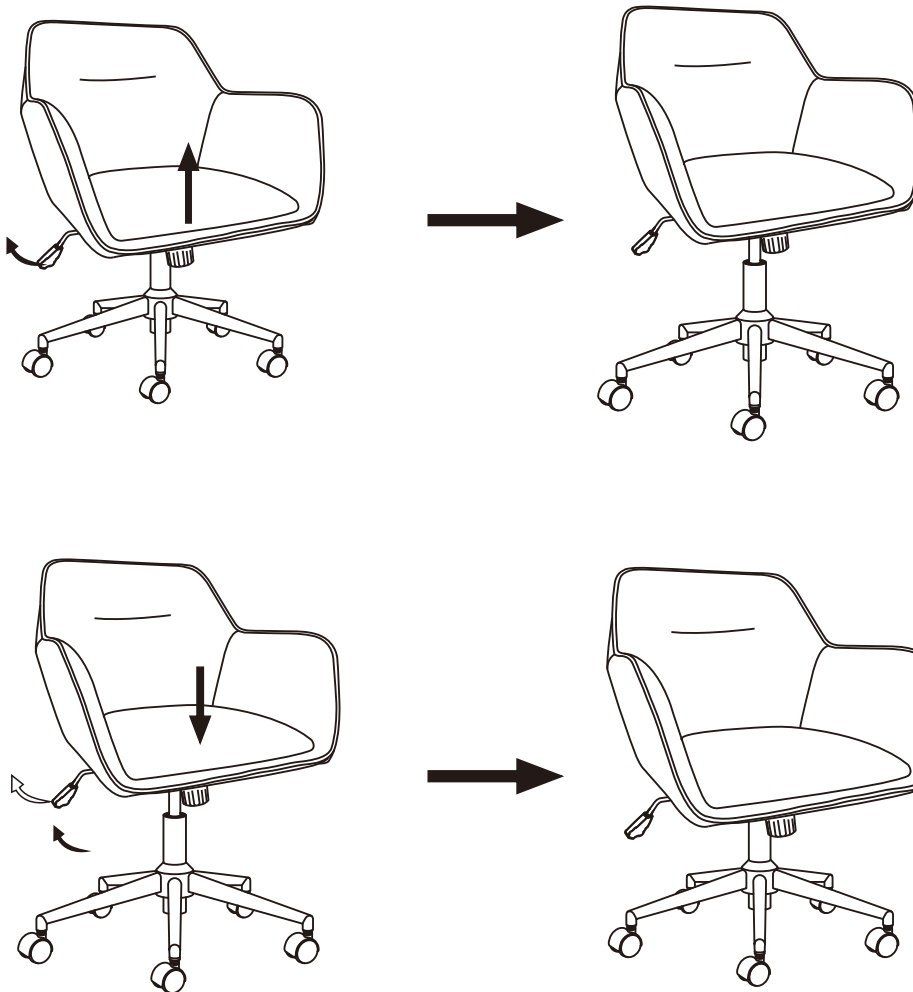
3



4



5



## **INSTRUCCIONES DE LIMPIEZA USO DOMÉSTICO.**

- Limpie todas las superficies cada semana con un paño limpio. No limpie ninguna superficie con productos abrasivos.

## **INSTRUÇÕES DE LIMPEZA DE USO DOMESTICO**

- Limpe semanalmente toda a superfície com um pano limpo. Não limpe nenhuma superfície com produtos químicos ou abrasivos.

## **CLEANING INSTRUCTIONS DOMESTIC USE**

- Wipe down all surface weekly with a clean cloth. Do not clean any surface with harsh abrasives or chemicals.

---

## **El Corte Inglés S.A.**

Hermosilla 112 - 28009 Madrid  
España / Espanha / Spain. NIF: A-28017895  
Fabricado en / na China / Made in China  
clientes@elcorteingles.es  
GECI SN:

