



Sistema de encendido Touch
Acende-se mediante o sistema Touch
Touch control system

LED

12W
220-240V ~ 50/60Hz
Integrada - Integrated



Uso interior
Uso interior
Indoor use



200 cm
Sin interruptor
Sem interruptor
No switch

Cuando sea el momento de desechar el producto, por favor considere el impacto medioambiental y llévelo a un punto adecuado para reciclar. Los plásticos y metales utilizados en la construcción de este aparato pueden ser separados para permitir su reciclaje. Pregunte a su centro más cercano para más detalles. Todos nosotros podemos participar en la protección del medio ambiente.

Quando for necessário eliminar o produto, por favor considere o impacto ambiental e leve-o a um ecoponto adequado para reciclar. Os plásticos e metais utilizados na construção deste equipamento podem ser separados para permitir a sua reciclagem. Pergunte no centro de reciclagem que lhe está mais próximo, para mais detalhes. Todos nós podemos participar na protecção do meio ambiente.

When the time comes to eliminate this product, please consider the environmental impact and take it to recognised recycling facility instead of disposing it with general household waste. Take the equipment to a waste disposal site. Plastic and metal parts that are used in the construction of this appliance can be separated into pure grade which allow recycling. Ask to your service centre for details. Everyone of us can participate on the environmental protection.

El Corte Inglés S.A.

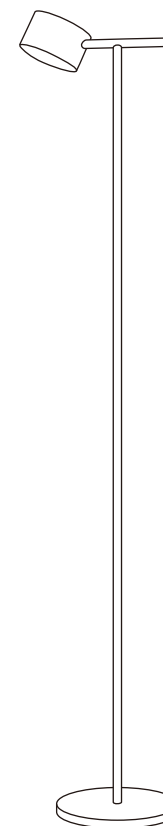
Hermosilla 112 - 28009 Madrid
Espana / Espanha / Spain. NIF: A-28017895
Fabricado en / na China / Made in China
clientes@elcorteingles.es

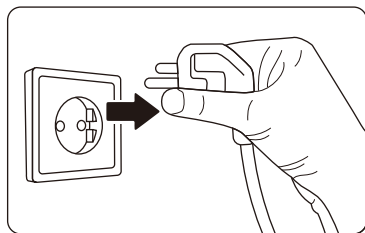
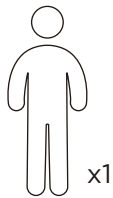
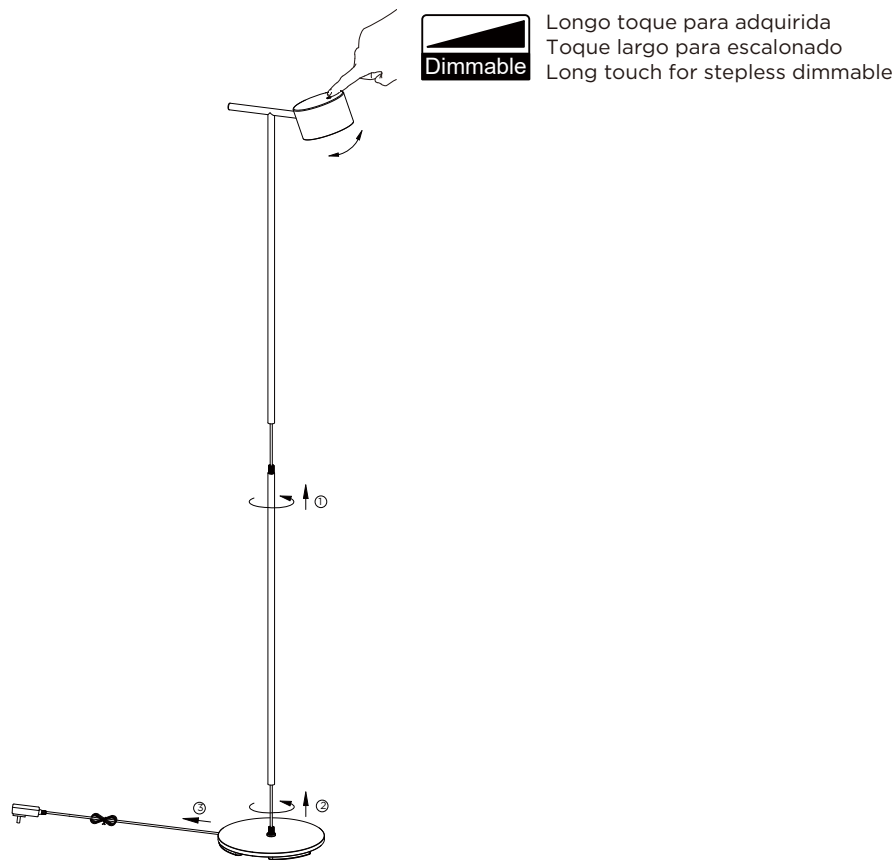


LÁMPARA DE PIE MEIER

MOD: WEC0728W
WEC0728B

REF: 670-00799
670-00807





Advertencia:

- Lea las siguientes advertencias y sígalas de forma estricta antes de utilizar el producto.
1. La fuente de luz contenida en esta luminaria solo será reemplazada por el fabricante o su agente de servicio o una persona calificada similar.
 2. Utilizar únicamente en interiores. No utilizar si se ha mojado.
 3. No ponga ningún tipo de cubierta sobre la bombilla (incluida la pantalla) si esta está encendida, ya que esto provocaría pérdida de iluminación y concentración del calor.
 4. Apague el interruptor cuando no haya nadie cerca.
 5. Sólo se puede usar el transformador proporcionado.

Cuidado:

- Leia com atenção estes avisos e siga-os por completo antes da utilização.
1. A fonte de luz contida nesta luminária deve ser substituída apenas pelo fabricante ou seu agente de serviço ou uma pessoa qualificada semelhante.
 2. Este aparelho só deverá ser utilizado no interior. Não pode ser usado se ficar molhado.
 3. Não coloque qualquer cobertura em cima da lâmpada (incluindo o abajur) durante a utilização. Isso evita a iluminação e disseminação do calor.
 4. Desligue o interruptor quando não estiverem pessoas por perto.
 5. Use apenas o transformador fornecido.

Caution:

- Please study this caution and obey it strictly before using.
1. The light source contained in this luminaire shall only be replaced by the manufacturer or his service agent or a similar qualified person.
 2. This appliance should only be used indoor. it can't be used after wetted.
 3. Do not put any covering on the bulb (including the lampshade) during use, which will prevent lighting going out and heat scattering.
 4. Turn off the switch when nobody alongside.
 5. Only use the transformer provided.