

ADVERTENCIA

- Ventilador apto sólo para uso interior.
- La instalación debe ser realizada por un especialista o personal cualificado. El montaje del sistema de suspensión deberá ser realizado por el fabricante, su servicio técnico o personal debidamente cualificado.
- Desconectar la conexión de red antes de proceder a la manipulación del ventilador.
- La distancia entre las aspas del ventilador y el suelo ha de ser como mínimo 2,3 metros.
- Debe haber una distancia mínima de 1 metro entre las puntas de las aspas (abiertas) y la pared o cualquier objeto.
- Los medios de fijación al techo, como ganchos u otros dispositivos, deberán estar instalados con una resistencia suficiente para soportar cuatro veces el peso del ventilador de techo.
- No intentar desmontar o modificar el ventilador. Al hacerlo podría causar el riesgo de lesiones graves y anular su garantía.
- No intentar parar o tocar las aspas con la mano, parte del cuerpo o objeto. Al hacerlo podría causar el riesgo de lesiones graves.
- El montaje del ventilador debe darse solo en el soporte facilitado con el mismo.
- Fijen la lámpara con los tornillos y tacos adaptados a su pared o superficie de fijación.
- Si el cable o cordón eléctrico está dañado, debe sustituirse exclusivamente por el fabricante, su servicio técnico o una persona de cualificación equivalente con objeto de evitar cualquier riesgo.
- La sustitución de las piezas del sistema de suspensión de seguridad deberá ser realizada por el fabricante, su servicio técnico o personal debidamente cualificado.
- No manipular el ventilador sujetándolo por los cables.
- No apto para techos inclinados de más de 13°.
- Al detectar cualquier anomalía o oscilación anormal en el ventilador, pararlo y consultar con un técnico o fabricante.
- El fabricante no se hace responsable del uso indebido del producto.
- Este aparato puede ser utilizado por niños a partir de 8 años y por personas con capacidades físicas, sensoriales o mentales reducidas, o con falta de experiencia y conocimientos, siempre que hayan recibido la supervisión o las instrucciones necesarias sobre su uso de manera segura y comprendan los peligros que implica. Los niños no deben jugar con el aparato, y la limpieza o el mantenimiento por parte del usuario no deben ser realizados por niños sin supervisión.
- La fuente de luz contenida en esta luminaria solo debe ser sustituida por el fabricante, su servicio técnico autorizado o una persona cualificada de manera similar. No está permitida la instalación de ninguna luminaria distinta de la suministrada con el ventilador o de un recambio autorizado por el fabricante.

WARNING

- Fan suitable for indoor use only.
- The installation must be carried out by a specialist or qualified personnel. The mounting of the suspension system shall be performed by the manufacturer, its service agent or suitably qualified persons
- Disconnect the network connection before handling the fan.
- The distance between the fan blades and the floor must be at least 2.3 meters.
- There must be a minimum distance of 1 meter between the tips of the blades (open) and the wall or any object.
- The fixing means for attachment to the ceiling such as hooks or other devices shall be fixed with a sufficient strength to withstand 4 times the weight of the ceiling fan
- Do not attempt to disassemble or modify the fan. Doing so could cause the risk of serious injury and void your warranty.
- Do not try to stop or touch the blades with your hand, body part or object. Doing so could cause the risk of serious injury.
- The mounting of the fan must be given only on the support provided with it.
- Fix the lamp with screws and plugs adapted to your wall or fixing surface.
- If the electrical cord or cord is damaged, it should be replaced only by the manufacturer, his technical service or a person of equivalent qualifications in order to avoid any risk.
- The replacement of parts of the safety suspension system device shall be performed by the manufacturer, its service agent or suitably qualified persons
- Do not manipulate the fan by holding it by the cables.
- Not suitable for sloping roofs of more than 13°.
- If any abnormality or unusual oscillation is detected in the fan, stop it and consult a technician or the manufacturer.
- The manufacturer is not responsible for the improper use of the product.
- This appliance may be used by children aged 8 years and above, and by persons with reduced physical, sensory or mental capabilities, or lack of experience and knowledge, provided that they have been given supervision or instruction concerning the safe use of the appliance and understand the hazards involved. Children must not play with the appliance, and cleaning or user maintenance must not be carried out by children without supervision.
- The light source contained in this luminaire shall only be replaced by the manufacturer or his service agent or a similar qualified person. The installation of any luminaire other than the one supplied with the fan, or an authorized replacement provided by the manufacturer, is not permitted.

AVISO

- Ventilador adequado apenas para uso interior.
- A instalação deve ser efetuada por um técnico especializado ou qualificado. A montagem do sistema de suspensão deve ser realizada pelo fabricante, seu agente de assistência técnica ou pessoas devidamente qualificadas.
- Desligue a ligação de rede antes de manipular a ventoinha.
- A distância entre as lâminas do ventilador e o chão deve ser de, pelo menos, 2,3 metros.
- Deve haver uma distância mínima de 1 metro entre as pontas das lâminas (abertas) e a parede ou qualquer objeto.
- Os meios de fixação ao teto, como ganchos ou outros dispositivos, devem ser instalados com resistência suficiente para suportar quatro vezes o peso do ventilador de teto.
- Não tente desmontar ou modificar o ventilador. Ao fazê-lo, pode causar um ferimento grave e anular a sua garantia.
- Não tente parar ou tocar nas lâminas com a mão, parte do corpo ou objeto. Ao fazê-lo, pode causar um ferimento grave.
- A montagem do ventilador só deve ser dada no suporte que lhe for fornecido.
- Fixe a lâmpada com parafusos e fichas adaptados à sua parede ou superfície de fixação.
- Se o cabo elétrico ou o cabo estiverem danificados, este só deve ser substituído pelo fabricante, pelo seu serviço técnico ou por uma pessoa com qualificações equivalentes, a fim de evitar qualquer risco.
- A substituição das partes do sistema de suspensão de segurança deve ser realizada pelo fabricante, seu agente de assistência técnica ou pessoas devidamente qualificadas.
- Não manipule o ventilador segurando-a pelos cabos.
- Não é adequado para telhados inclinados superiores a 13°.
- Ao detectar qualquer anomalia ou oscilação anormal no ventilador, desligue-o e consulte um técnico ou o fabricante.
- O fabricante não se responsabiliza pelo uso impróprio do produto.
- Este aparelho pode ser utilizado por crianças a partir de 8 anos e por pessoas com capacidades físicas, sensoriais ou mentais reduzidas, ou com falta de experiência e conhecimento, desde que tenham recebido supervisão ou instruções sobre o uso seguro do aparelho e compreendam os riscos envolvidos. As crianças não devem brincar com o aparelho, e a limpeza ou manutenção pelo usuário não deve ser realizada por crianças sem supervisão.
- A fonte de luz contida nesta luminária deve ser substituída apenas pelo fabricante, pelo seu serviço autorizado ou por pessoa devidamente qualificada. Não é permitida a instalação de qualquer luminária diferente da fornecida com o ventilador ou de uma peça de reposição autorizada pelo fabricante.

MANTENIMIENTO / MAINTENANCE / MANUTENÇÃO

- Limpiar el ventilador con un paño suave (menos la fuente de luz/LED). No utilizar productos amoniacales, disolventes o abrasivos.
- Clean the fan with a soft cloth (minus the light source/LED). Do not use ammonia, solvents or abrasives.
- Limpe o ventilador com um pano macio (menos a fonte de luz/LED). Não utilize amoníaco, solventes ou abrasivos.

DATOS TÉCNICOS

Modelo: 5-9929 Menorca S

Volt. = 110-240V-
Freq. = 50/60Hz
Freq. operada = 433.92MHz
P. motor = 30W
P. LED = 30W
P. salida RF = ≤7,85 dBm
Flux = 5500lm
Temperatura = 3000K/4000K/6500K
Índice renderizado de color R9 = 1
Peso = 4,1 kg

TECHNICAL DATA

Model: 5-9929 Menorca S

Volt. = 110-240V-
Freq. = 50/60Hz
Freq. operated = 433.92MHz
P. motor = 30W
P. LED = 30W
P. RF output = ≤7,85dBm
Flux = 5500lm
Temperature = 3000K/4000K/6500K
Color rendering index R9 = 1
Weight = 4,1 kg

DADOS TÉCNICOS

Modelo: 5-9929 Menorca S

Volt. = 110-240V-
Freq. = 50/60Hz
Freq. operado = 433.92MHz
P. motor = 30W
P. LED = 30W
P. saída RF = ≤7,85dBm
Fluxo = 5500lm
Temperatura = 3000K/4000K/6500K
Índice de renderização de cores R9 = 1
Peso = 4,1 kg

El Corte Inglés

MENORCA S

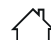
REF: 059 01553
059 01561


D Este producto contiene fuentes de luz de eficiencia energética CLASE "D"
This product light contains a light sources of the energy efficiency CLASS "D"
Este produto contém uma fonte de luz de eficiência energética CLASSE "D"


NO TIRAR BASURA - Cuando sea el momento de desechar el producto, por favor considere el impacto medioambiental y llévelo a un punto adecuado para reciclar. Los plásticos y metales utilizados en la construcción de este aparato pueden ser separados para permitir su reciclaje. Pregunte a su centro más cercano para más detalles. Todos nosotros podemos participar en la protección del medio ambiente.

DO NOT LITTER - When the time comes to eliminate this product, please consider the environmental impact and take it to recognized recycling facility instead of disposing it with general household waste. Take the equipment to a waste disposal site. Plastic and metal parts that are used in the construction of this appliance can be separated into pure grade which allow recycling. Ask to your service center for details. Every one of us can participate on the environmental protection.

NÃO JOGUE LIXO - Quando for necessário eliminar o produto, por favor considere o impacto ambiental e leve-o a um ecoponto adequado para reciclar. Os plásticos e metais utilizados na construção deste equipamento podem ser separados para permitir a sua reciclagem. Pergunte no centro de reciclagem que lhe está mais próximo, para mais detalhes. Todos nós podemos participar na protecção do meio ambiente.

 Producto de uso interior.
Product for indoor use.
Produto para uso interno.

 Regulación de la intensidad de luz con mando a distancia.
Dimming of the light intensity with remote control.
Diminuição da intensidade da luz com controlo remoto.

 Escoger el color i/o brillo y esperar 5-10 segundos. Una vez transcurrido este tiempo se habrá memorizado.
Choose the color and/or brightness and wait 5-10 seconds. Once this time has elapsed, it will have been memorized.
Escolha a cor e/ou brilho e aguarde de 5 a 10 segundos. Decorrido este tempo, terá sido memorizado.

AVISO FUNCIONALIDAD

En caso de apagar la luz del ventilador mediante el mando a distancia, para encenderla nuevamente desde el interruptor de pared será necesario:

1. Accionar el interruptor de pared para interrumpir el suministro eléctrico.
2. Esperar un mínimo de 5 segundos.
3. Volver a accionar el interruptor de pared. La luz se encenderá correctamente.

FUNCTIONALITY NOTICE

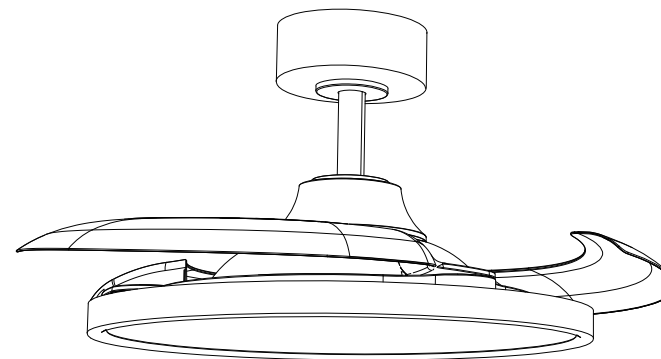
If the fan light is turned off using the remote control, in order to turn it on again from the wall switch, it is necessary to:

1. Operate the wall switch to cut off the power supply.
2. Wait at least 5 seconds.
3. Operate the wall switch again. The light will turn on correctly.

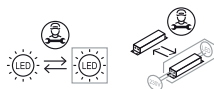
AVISO DE FUNCIONALIDADE

Caso a luz do ventilador seja desligada pelo controlo remoto, para ligá-la novamente através do interruptor de parede é necessário:

1. Acionar o interruptor de parede para interromper o fornecimento elétrico.
2. Aguardar no mínimo 5 segundos.
3. Acionar novamente o interruptor de parede. A luz acenderá corretamente.

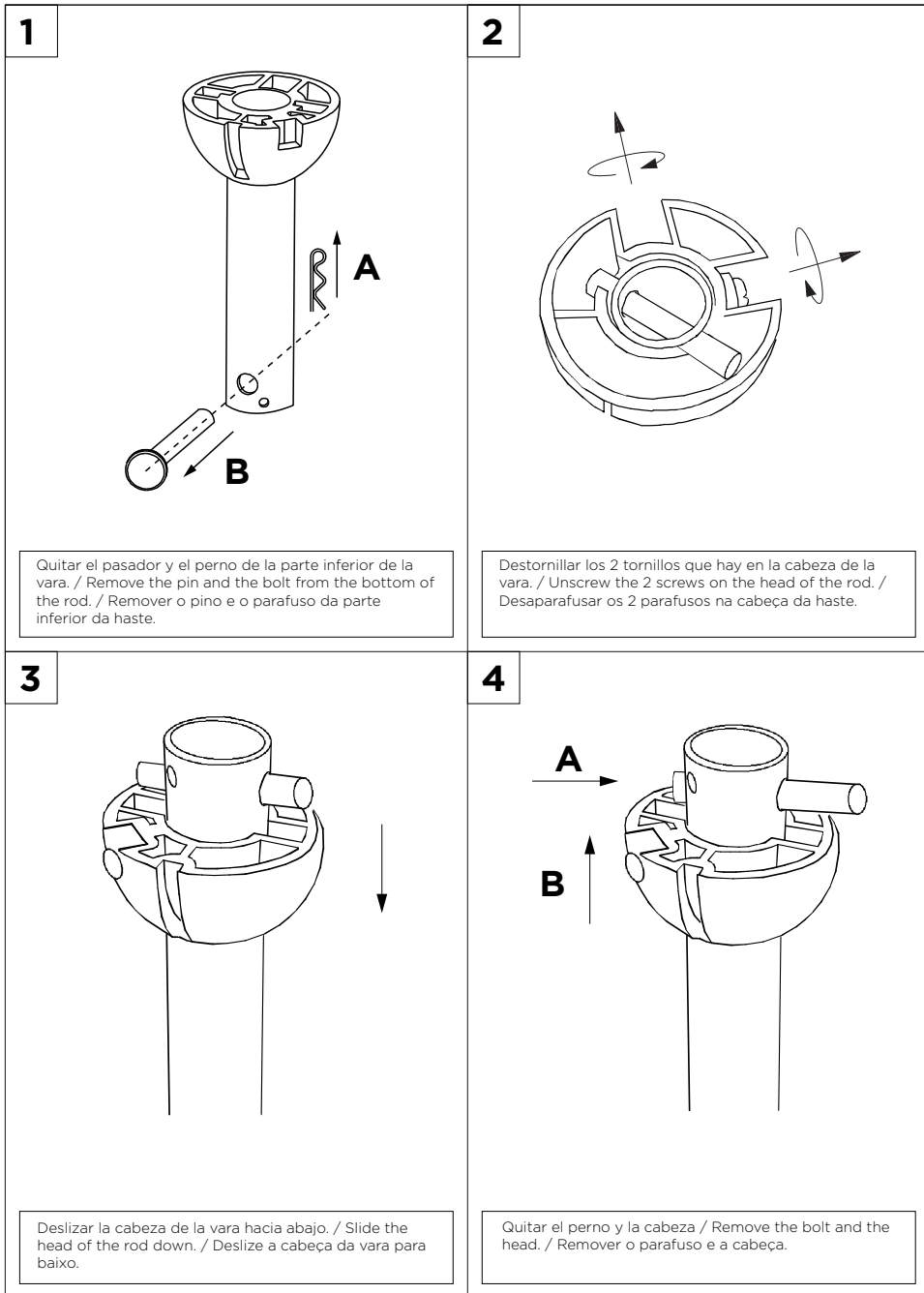


El Corte Inglés S.A. Hermosilla 112, 28009 Madrid,
España / Espanha / Spain. NIF: A-28017895
Fabricado en / na China / Made in China
clientes@elcorteingles.es



Instrucciones de montaje / Assembly Instructions / Instructions de montage / Instruções de montagem

INSTRUCCIONES DE MONTAJE / ASSEMBLY INSTRUCTIONS /
INSTRUÇÕES DE MONTAGEM



DECLARAÇÃO UE DE CONFORMIDADE

Nós, El Corte Inglés, S.A. com endereço em C/Hermosilla 112, 28009 Madrid (Espanha) e NIF A28017895, declaramos sob a nossa exclusiva responsabilidade que o produto da marca **El Corte Inglés**, modelo **MENORCA S** (ref. ECI 05901561 y 05901553):



referido nesta declaração é conforme com os requisitos essenciais e outros requisitos relevantes da Diretiva RED 2014/53/UE.

Este produto cumpre com as seguintes normas e/ou outros documentos normativos:

Artigo 3.1(a) Saúde e Segurança

EN IEC 60335-2-80:2024+A11:2024

EN 60335-1:2012+AC:2014+A11:2014+A13:2017+A1:2019+A14:2019+A2:2019+A15:2021+A16:2023

EN 62233:2008+AC:2008

EN IEC 60598-2-1:2021

EN IEC 60598-1:2021+A11:2022

Artigo 3.1(b) Compatibilidade Eletromagnética

ETSI EN 301 489-1 V2.2.3 (2019-11)

ETSI EN 301 489-3 V2.3.2 (2023-01)

EN IEC 55015:2019+A11:2020

EN IEC 55014-1:2021

EN IEC 55014-2:2021

EN IEC 61547:2023

EN IEC 61000-3-2:2019+A1:2021+A2:2024

EN IEC 61000-3-3:2013+A1:2019+A2:2021+COR:2022

Artigo 3.2 Espetro de radiofrequências

ETSI EN 300 328 V2.2.2 (2019-07)

O El Corte Inglés S.A. conservará a documentação técnica completa que estará disponível mediante pedido.

Assinado por e em nome de El Corte Inglés S.A.:

Em Madrid, 23/09/2025

Antonio García Montero

Diretor Dpto. Qualidade e Segurança de Produto

Assinatura:

NOTAS / NOTES / NOTES / NOTAS

ANTES DE MONTAR / BEFORE ASSEMBLY / ANTES DA MONTAGEM

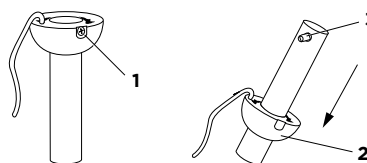


OPCIONES DE VARA / DOWROD OPTIONS / OPÇÕES ROD

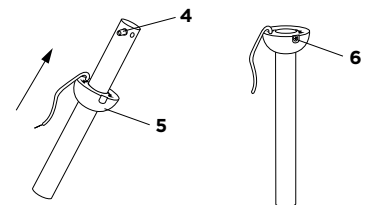


El ventilador viene con una vara estándar de 127mm montada previamente a la bola de suspensión. Se ha incorporado una vara más larga de 254mm en caso de tener un techo mas alto y este lo requiera. / The fan comes with a standard 127mm stick pre-mounted to the suspension ball. A longer stick of 254mm has been incorporated in case of having a higher ceiling and this requires it. / A ventoinha vem com uma vara padrão de 127mm pré-montada na bola de suspensão. Foi incorporado um pau mais comprido de 254mm em caso de ter um teto mais alto, o que o exige.

Vara de 127mm



Vara de 254mm



PASOS:

1. Aflojar la cabeza de la vara quitando los tornillos que la sujetan.
2. Deslizar la cabeza por la vara hasta sacarla
3. Quitar el perno.
4. Insertar el perno en la vara nueva
5. Deslizar la cabeza hasta arriba de la vara.
6. Volver a poner los tornillos en la cabeza.

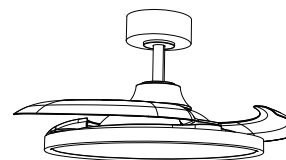
STEPS:

1. Loosen the head of the rod by removing the screws that hold it.
2. Slide your head across the stick until you pull it out
3. Remove the bolt.
4. Insert the bolt into the new rod
5. Slide your head to the top of the stick.
6. Put the screws back on the head.

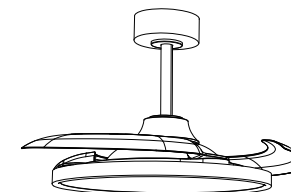
PASSOS:

1. Desaperte a cabeça da haste, retirando os parafusos que a seguram.
2. Deslize a cabeça sobre a vara até a tirar
3. Retire o parafuso.
4. Insira o perno na nova haste
5. Deslize a cabeça para a parte superior da vara.
6. Volte a colocar os parafusos na cabeça.

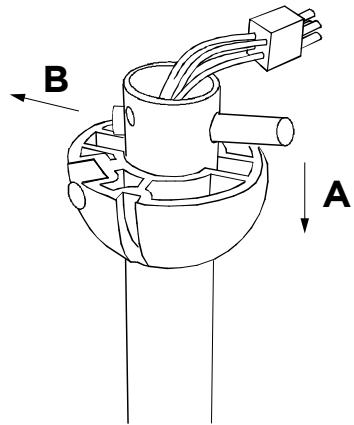
Vara de 127mm



Vara de 254mm

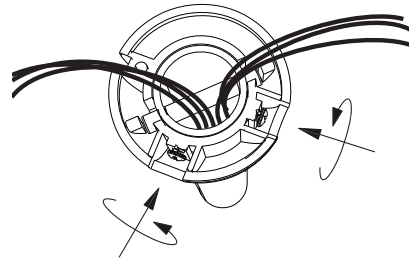


9



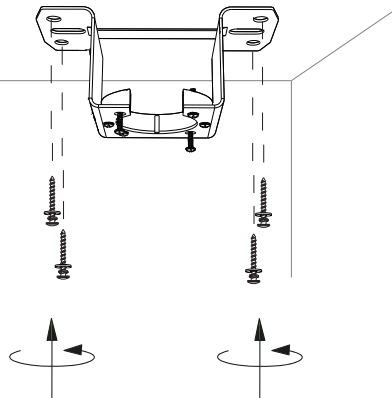
Deslizar la cabeza de la vara hacia abajo. Incorporar el perno / Slide the head of the rod down. Incorporate the bolt / Deslize a cabeça da vara para baixo. Incorporar o parafuso

10



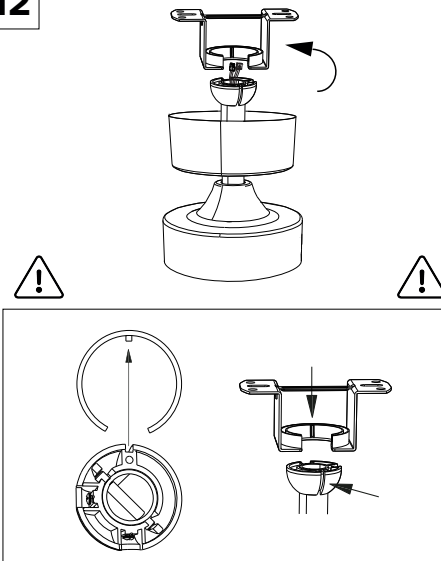
Ajustar la cabeza con el perno y atornillar los tornillos. / Adjust the head with the bolt and screw in the screws. / Ajustar a cabeça com o parafuso e apertar os parafusos.

11



Atornillar el soporte al techo. / Screw the bracket to the ceiling. / Aparafusar o suporte ao teto.

12



Insertar la estructura del ventilador en el soporte del techo. IMPORTANTE: Hacerlo coincidir con la ranura de bloqueo. / Insert the fan structure into the ceiling support. IMPORTANT: Align it with the locking slot. / Insira a estrutura do ventilador no suporte do teto. IMPORTANTE: Alinhe-a com a ranhura de bloqueio.

DECLARACIÓN UE DE CONFORMIDAD

Nosotros, El Corte Inglés, S.A. con domicilio social en C/Hermosilla 112, 28009 Madrid (España) y NIF A28017895, declaramos bajo nuestra exclusiva responsabilidad que el producto de la marca **El Corte Inglés**, modelo **MENORCA S** (ref. ECI 05901561 y 05901553):



a la que hace referencia esta declaración es conforme con los requisitos esenciales y otras disposiciones relevantes a la **Directiva RED 2014/53/UE**.

Este producto cumple con las siguientes normas y/u otros documentos normativos:

Artículo 3.1(a) Salud y Seguridad

EN IEC 60335-2-80:2024+A11:2024
EN 60335-1:2012+AC:2014+A11:2014+A13:2017+A1:2019+A14:2019+A2:2019+A15:2021+A16:2023
EN 62233:2008+AC:2008
EN IEC 60598-2-1:2021
EN IEC 60598-1:2021+A11:2022

Artículo 3.1(b) Compatibilidad Electromagnética

ETSI EN 301 489-1 V2.2.3 (2019-11)
ETSI EN 301 489-3 V2.3.2 (2023-01)
EN IEC 55015:2019+A11:2020
EN IEC 55014-1:2021
EN IEC 55014-2:2021
EN IEC 61547:2023
EN IEC 61000-3-2:2019+A1:2021+A2:2024
EN IEC 61000-3-3:2013+A1:2019+A2:2021+COR:2022

Artículo 3.2 Espectro Radioeléctrico

ETSI EN 300 328 V2.2.2 (2019-07)

El Corte Inglés S.A. conservará el expediente técnico completo que estará disponible a previa solicitud.

Firmado por y en nombre de El Corte Inglés S.A.:

En Madrid, 23/09/2025

Antonio García Montero

Director Dpto. Calidad y Seguridad de Producto

Firma:

EU DECLARATION OF CONFORMITY

We, El Corte Inglés S.A with registered office in C/Hermosilla 112, 28009 Madrid (Spain) and NIF A28017895 declare under our responsibility that the products of brand **El Corte Inglés** model **MENORCA S** (ref. ECI 05901561 and 05901553):



to which this declaration relates in conformity with the essential requirements and other relevant requirements of RED Directive 2014/53/EU.

This product complies with the following standards and/or other normative documents:

Article 3.1(a) Health and Safety

EN IEC 60335-2-80:2024+A11:2024

EN 60335-1:2012+AC:2014+A11:2014+A13:2017+A1:2019+A14:2019+A2:2019+A15:2021+A16:2023

EN 62233:2008+AC:2008

EN IEC 60598-2-1:2021

EN IEC 60598-1:2021+A11:2022

Article 3.1(b) Electromagnetic compatibility

ETSI EN 301 489-1 V2.2.3 (2019-11)

ETSI EN 301 489-3 V2.3.2 (2023-01)

EN IEC 55015:2019+A11:2020

EN IEC 55014-1:2021

EN IEC 55014-2:2021

EN IEC 61547:2023

EN IEC 61000-3-2:2019+A1:2021+A2:2024

EN IEC 61000-3-3:2013+A1:2019+A2:2021+COR:2022

Article 3.2 Radio spectrum

ETSI EN 300 328 V2.2.2 (2019-07)

El Corte Inglés S.A. retains the complete technical file, which will be available upon request.

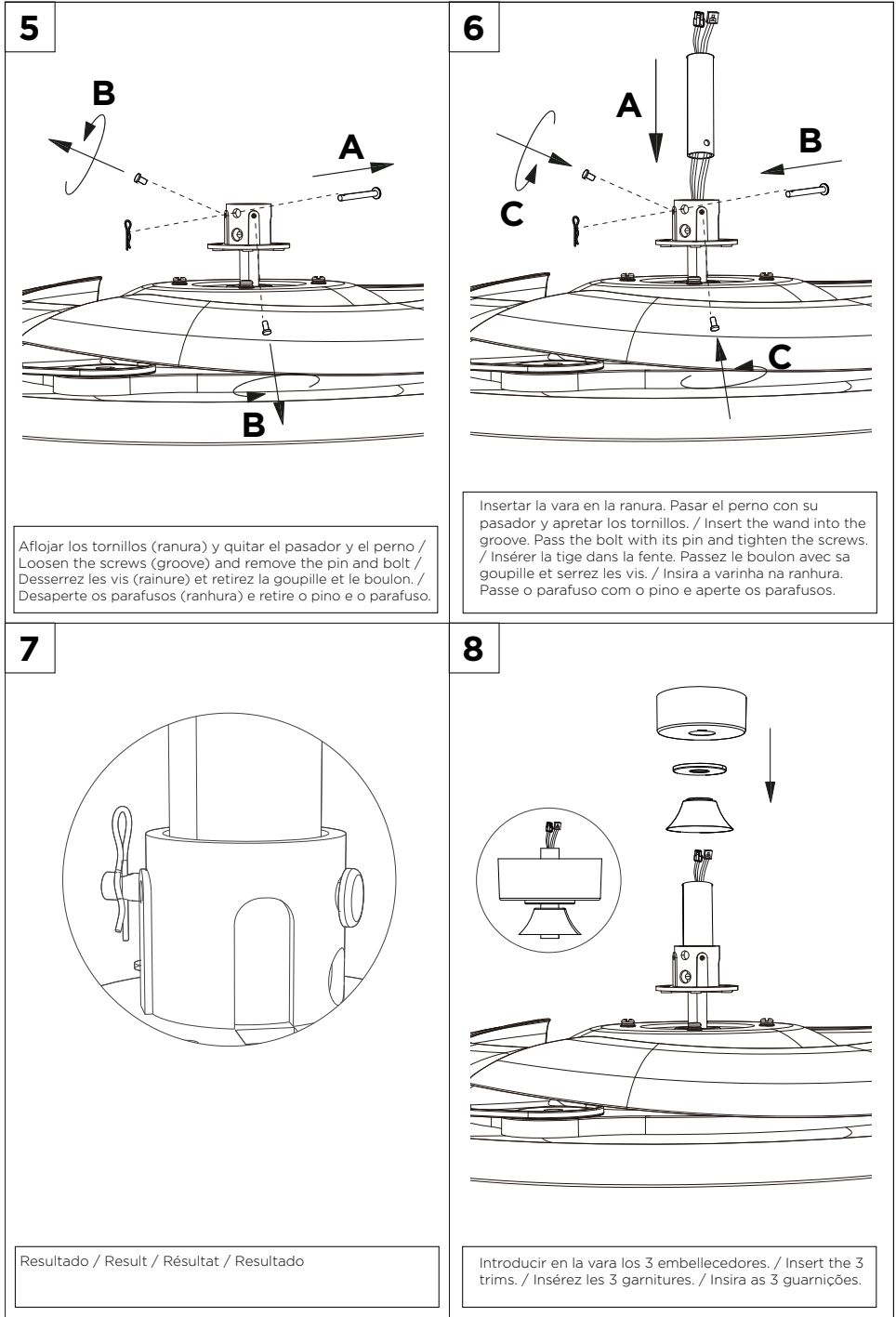
Signed for and on behalf of El Corte Inglés S.A.:

Madrid, 23/09/2025

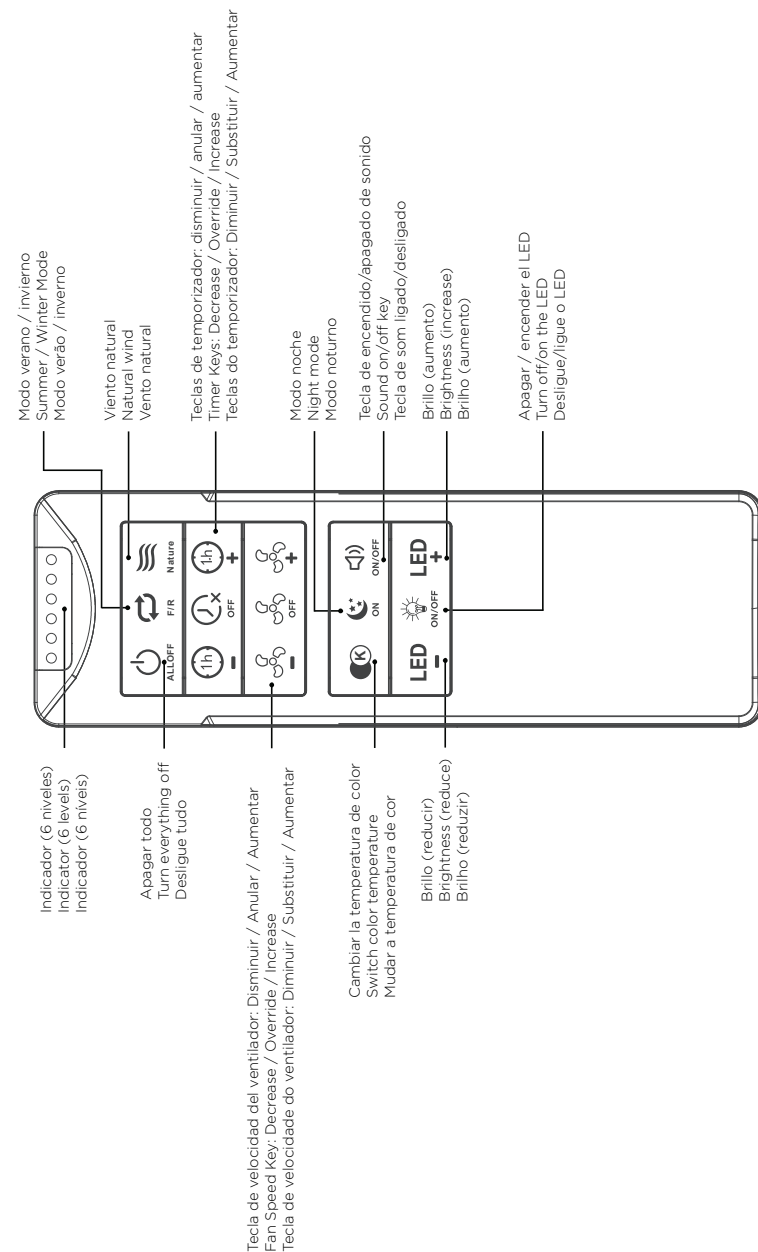
Antonio García Montero

Product Quality and Safety Manager

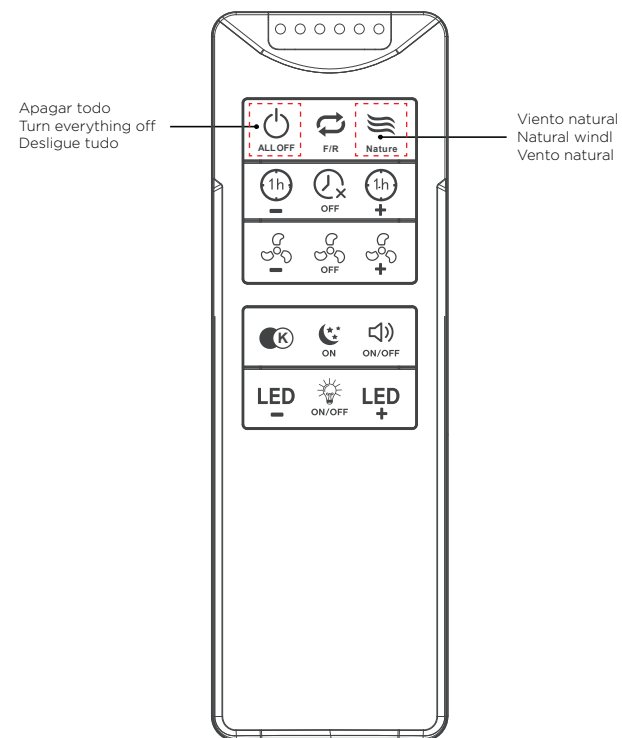
Signature:



CONTROL REMOTO / REMOTE CONTROL / CONTROLO REMOTO



CONTROL REMOTO / REMOTE CONTROL / CONTROLO REMOTO



VINCULACIÓN DEL MANDO / LINKING CONTROLLER / CONTROLADOR DE LIGAÇÃO

Enciende la corriente eléctrica del ventilador mientras mantienes presionado los botones del mando "Apagar todo + Viento natural" durante 3-5 segundos hasta que escuche un sonido "Di", luego suelta los botones. Presiona cualquier botón, el ventilador puede funcionar normalmente, el código se ha completado. Si no es así, por favor, apaga la alimentación una vez por minuto en una operación repetida.

Turn on the fan's power supply while holding down the remote control buttons "Turn everything off + Natural wind" for 3-5 seconds until you hear a "Di" sound, then release the buttons. Press any button, and the fan should operate normally; the code has been completed. If not, please turn off the power for one minute and repeat the operation.

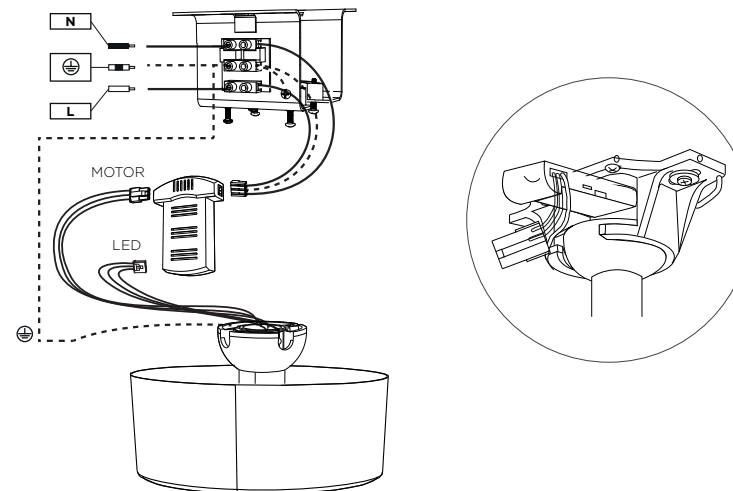
Ligue a energia elétrica do ventilador enquanto segura os botões no controle remoto "Desligue tudo + Vento natural" por 3-5 segundos e, em seguida, solte os botões. Pressione qualquer botão, o ventilador pode funcionar normalmente, o código foi concluído. Caso contrário, desligue a alimentação uma vez por minuto numa operação repetida.

Descripción	Símbolo	Valor	Unidad
Tasa máxima de flujo del ventilador	F	84,19	m3/min
Potencia de entrada del ventilador	P	22,03	W
Valor de servicio	SV	3,82	(m3/min)/W
Consumo de energía en espera	PSB	0,18	W
Nivel de potencia sonora del ventilador	LWA	39,881	dB(A)
Velocidad máxima del aire	c	1,78	m/sec
Estándar de medición para el valor de servicio	IEC 60879:2019		
Detalles de contacto para obtener más información	El Corte Inglés, S.A. Hermosilla 28009, Madrid, España. NIF: A-28017895 clientes@elcorteingles.es		

Description	Symbol	Value	Unit
Maximum fan flow rate	F	84,19	m3/min
Fan power input	P	22,03	W
Service value	SV	3,82	(m3/min)/W
Standby power consumption	PSB	0,18	W
Fan sound power level	LWA	39,881	dB(A)
Maximum air velocity	c	1,78	m/sec
Measurement standard for service value	IEC 60879:2019		
Contact details for obtaining information	El Corte Inglés, S.A. Hermosilla 28009, Madrid, España. NIF: A-28017895 clientes@elcorteingles.es		

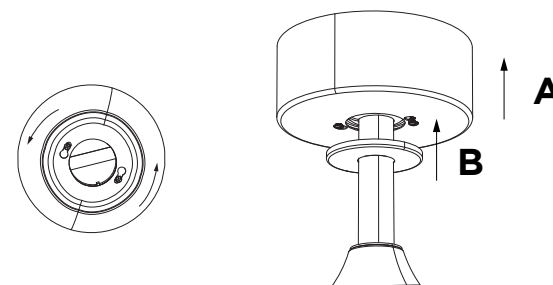
Descrição	Símbolo	Valeur	Unidade
Taxa máxima de fluxo do ventilador	F	84,19	m3/min
Potência de entrada do ventilador	P	22,03	W
Valor de serviço	SV	3,82	(m3/min)/W
Consumo de energia em espera	PSB	0,18	W
Nível de potência sonora do ventilador	LWA	39,881	dB(A)
Velocidade máxima do ar	c	1,78	m/sec
Padrão de medição para o valor de serviço	IEC 60879:2019		
Detalhes de contato para obter mais informações	El Corte Inglés, S.A. Hermosilla 28009, Madrid, España. NIF: A-28017895 clientes@elcorteingles.es		

13



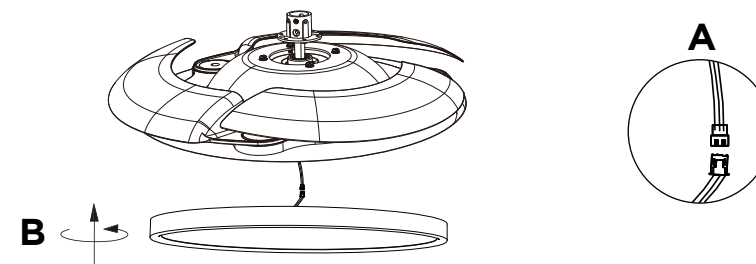
Realizar las diferentes conexiones eléctricas. / Make the different electrical connections. / Realizar as diferentes conexões elétricas.

14



Atornillar el embellecedor. Colocar el otro embellecedor para tapar los tornillos. / Screw the trim. Attach the other trim to cover the screws. / Aparar a guarnição. Fixe a outra guarnição para cobrir os parafusos.

15



Conectar el LED y incorporarlo en el plato LED. / Connect the LED and incorporate it into the LED platter. / Ligue o LED e incorpore-o no travessão LED.