



Sistema de encendido Touch
Acende-se mediante o sistema Touch
Touch control system

LED

18W
1660lm - 4500K
220-240V-50/60Hz
Integrada - Intergrated
Intensidad regulable/
regulável/ Dimmable



Uso interior
Uso interior
Indoor use



150 cm
Funciona con un adaptador
Funciona com um adaptador
Works with an adapter
Input: 220-240V-50/60Hz, 0.5A
Output: 24V $\overline{=}$ 0.75A, 18W

Cuando sea el momento de desechar el producto, por favor considere el impacto medioambiental y llévelo a un punto adecuado para reciclar. Los plásticos y metales utilizados en la construcción de este aparato pueden ser separados para permitir su reciclaje. Pregunte a su centro más cercano para más detalles. Todos nosotros podemos participar en la protección del medio ambiente.

Quando for necessário eliminar o produto, por favor considere o impacto ambiental e leve-o a um ecoponto adequado para reciclar. Os plásticos e metais utilizados na construção deste equipamento podem ser separados para permitir a sua reciclagem. Pergunte no centro de reciclagem que lhe está mais próximo, para mais detalhes. Todos nós podemos participar na proteção do meio ambiente.

When the time comes to eliminate this product, please consider the environmental impact and take it to recognised recycling facility instead of disposing it with general household waste. Take the equipment to a waste disposal site. Plastic and metal parts that are used in the construction of this appliance can be separated into pure grade which allow recycling. Ask to your service centre for details. Everyone of us can participate on the environmental protection.

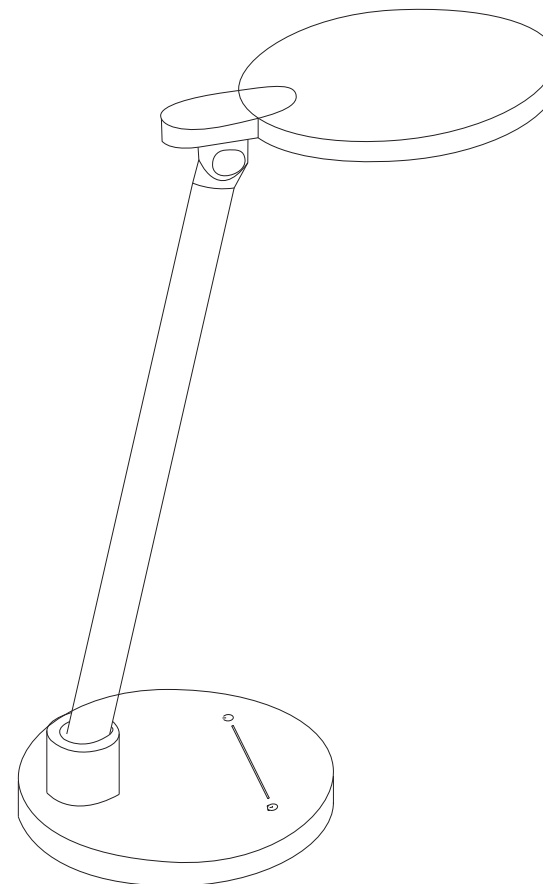
El Corte Inglés S.A.

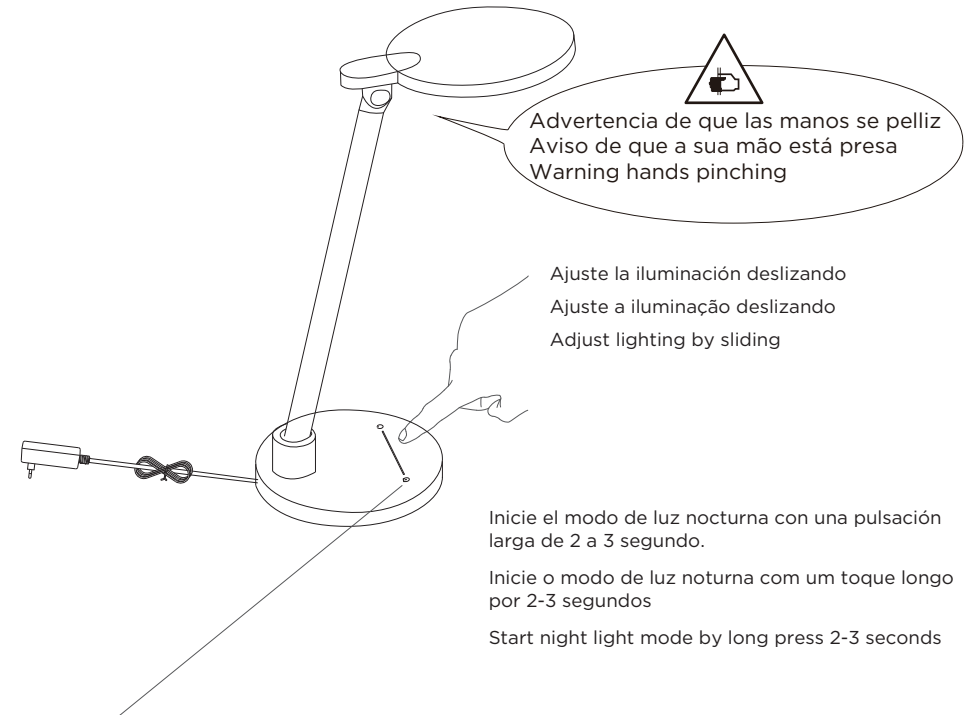
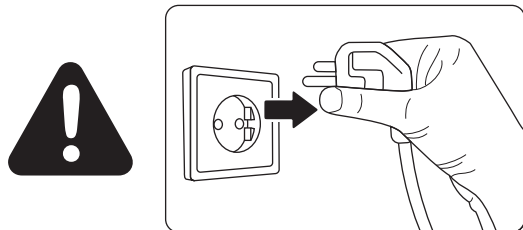
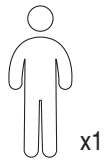
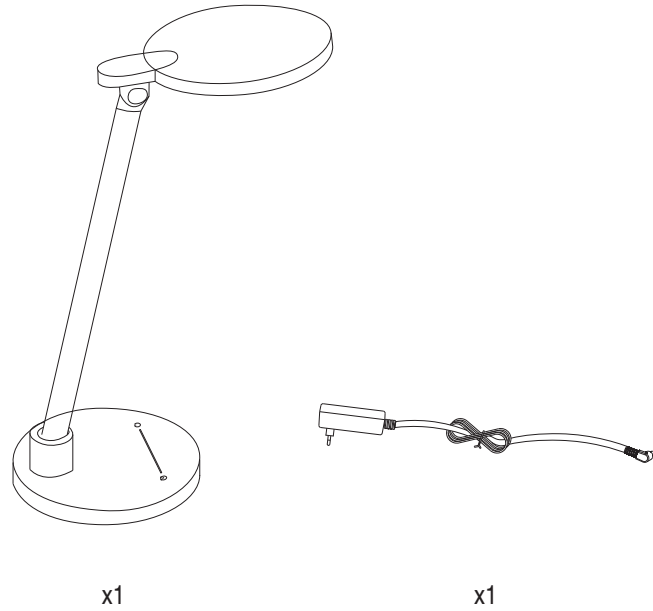
Hermosilla 112 - 28009 Madrid
Espana / Espanha / Spain. NIF: A-28017895
Fabricado en / na China / Made in China
clientes@elcorteingles.es



FLEXO LIMU

MOD: STQ17
REF: 020-01878





Máximo brillo de iluminación por toque corto con una duración de 45 minutos.
Cambiando a luz nocturna con 15 minutos.
Luego apague automáticamente.

Brilho máximo da iluminação por toque curto com duração de 45 minutos.
Mudar para luz noturna com 15 minutos.
Em seguida, desligue automaticamente.

Maximum lighting brightness by short touch with lasting 45 minutes.
changing to night light with 15 minutes.
Then turn off automatically.

Advertencia:

Lea las siguientes advertencias y sígala de forma estricta antes de utilizar el producto.

1. La bombilla de esta lampara no se puede sustituir. Cuando esta alcance el final de su vida útil, necesario reemplazar la lampara completa.
 2. Utilizar únicamente en interiores. No utilizar si se ha mojado.
 3. No ponga ningún tipo de cubierta sobre la bombilla (incluida la pantalla) si esta está encendida, ya que esto provocaría pérdida de iluminación y concentración del calor.
 4. Apague el interruptor cuando no haya nadie cerca.
 5. Sólo se puede usar el transformador proporcionado.
 6. Si el cable flexible o el cordón de esta luminaria está dañado debe sustituirse exclusivamente por el fabricante o su servicio técnico o una persona de cualificación equivalente con objeto de evitar cualquier riesgo.
-

Cuidado:

Leia com atenção estes avisos e siga-os por completo antes da utilização.

1. A lâmpada desta luminária não é substituível. No fim da vida útil da lâmpada deve ser substituído a luminária completa.
 2. Este aparelho só deverá ser utilizado no interior. Não pode ser usado se ficar molhado.
 3. Não coloque qualquer cobertura em cima da lâmpada (incluindo o abajur) durante a utilização. Isso evita a iluminação e disseminação do calor.
 4. Desligue o interruptor quando não estiverem pessoas por perto.
 5. Use apenas o transformador fornecido.
 6. No caso de danos nos fios exteriores, contacte um profissional. Não volte a utilizar antes da manutenção.
-

Caution:

Please study this caution and obey it strictly before using.

1. The light source of this luminaire is not replaceable; when the light source reaches its end of life the whole luminaire shall be replaced.
2. This appliance should only be used indoor. it can't be used after wetted.
3. Do not put any covering on the bulb (including the lampshade) during use, which will prevent lighting going out and heat scattering.
4. Turn off the switch when nobody alongside.
5. Only use the transformer provided.
6. In case the outer soft wire damaged, please hand over to the professional, and usage is prohibited before maintenance.