

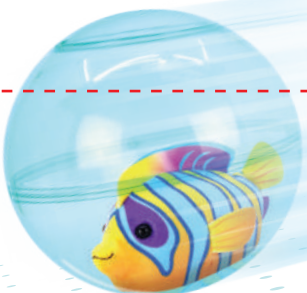
Starter set IS - **Toypartner**

SIDE ONE

ZhuZhu AQUARIUM



PEZ DE ACUARIO



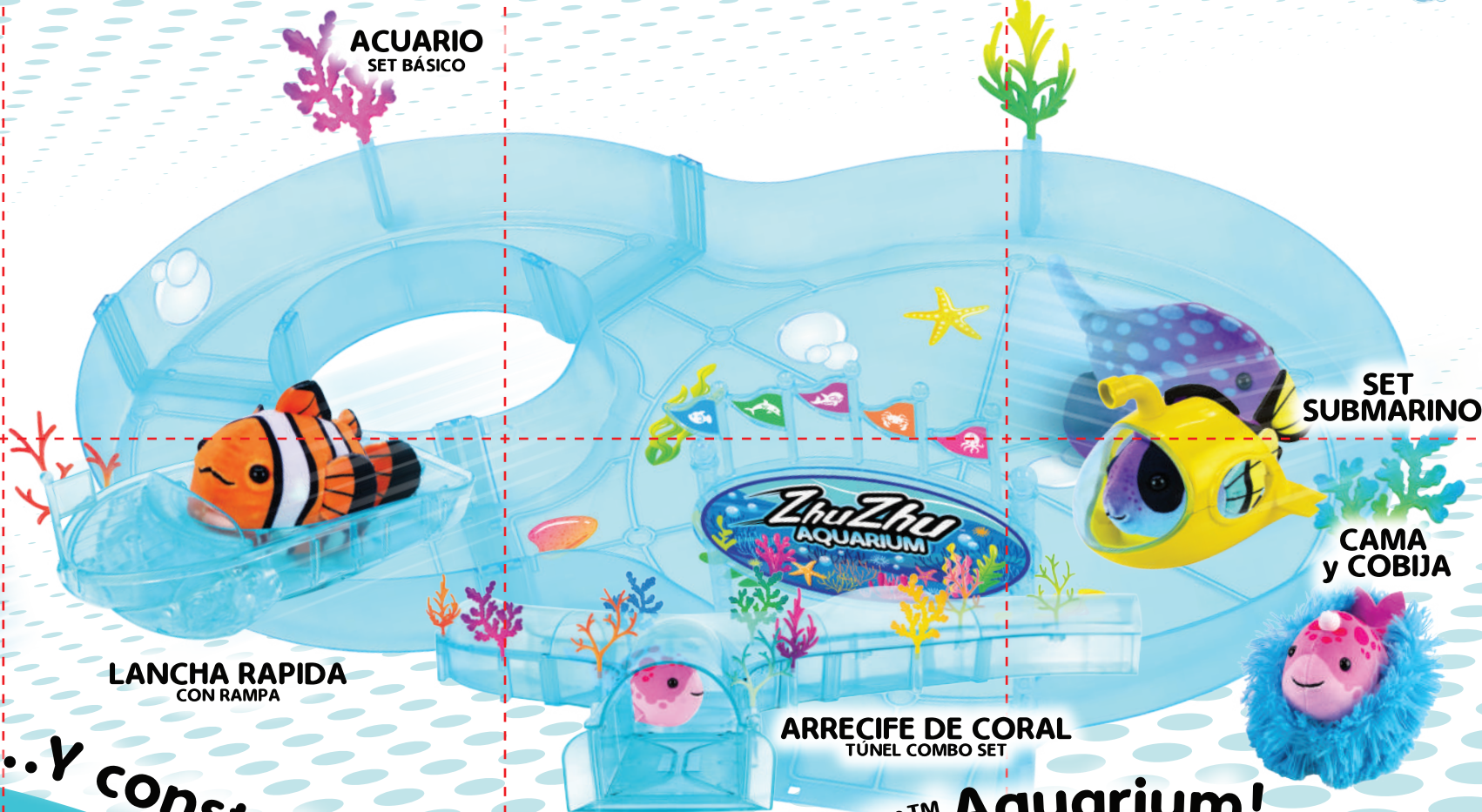
BOLA BURBUJA y
TABLA DE SURF



Colecciona todos los sets...

**NO
NECESITA
AGUA**

ACUARIO
SET BÁSICO



LANCHA RAPIDA
CON RAMPA

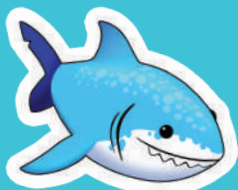
SET
SUBMARINO

CAMA
y
COBIJA

ARRECIFE DE CORAL
TÚNEL COMBO SET

...y construye tu propio ZhuZhu™ Aquarium!

SE VENDEN
POR SEPARADO



Escanea para más
ZhuZhu Aquarium
www.zhuzhuaquarium.com



SIDE TWO

ZhuZhu AQUARIUM

EDAD +4
Este paquete incluye:



Descubre tu Acuario ZhuZhu™ Set Básico

Saca todo el contenido del paquete y desecha las gomas elásticas, bridas de alambre u otros materiales de embalaje que no formen parte del producto.

Ten en cuenta lo siguiente

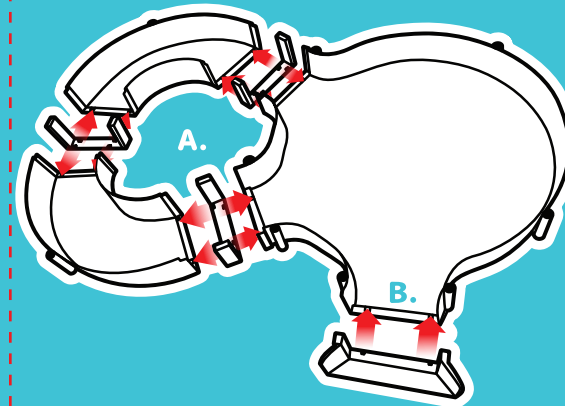
Conserva estas instrucciones ya que contienen información importante. Lee todas las instrucciones antes de montar su Set Básico. Se requiere algo de montaje por parte de un adulto. El Acuario ZhuZhu™ Set Básico es un juguete, no está diseñado para su uso con animales vivos ni en el agua.

El Set Básico está hecho para ser usado con los Peces de ZhuZhu™ Aquarium que se venden por separado. Para obtener más información sobre el ZhuZhu™ Aquarium y otros accesorios para acuarios, visita:

www.zhuzhuaquarium.com

Montaje de su Acuario ZhuZhu™ Set Básico

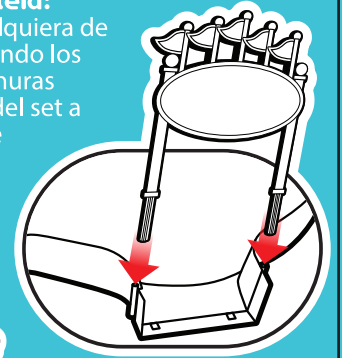
A. Conexión de los giros a la Sala del acuario: Conecta los giros a dos puertas adyacentes de la sala del acuario mediante conectores.



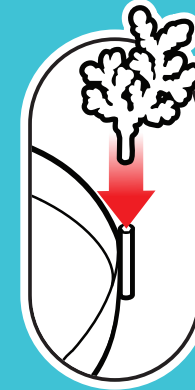
B. Conexión de la rampa a la sala del acuario: Conecte la rampa a una de las 3 entradas empujando la parte inferior y los laterales del conector de la rampa hacia la parte inferior y los laterales de la entrada de la sala del acuario.

Colocación la cartela:

Fija la cartela a cualquiera de las entradas colocando los postes sobre las ranuras correspondientes del set a los lados derecho e izquierdo de la entrada y presionando hacia abajo, hasta que queden bien ajustados.

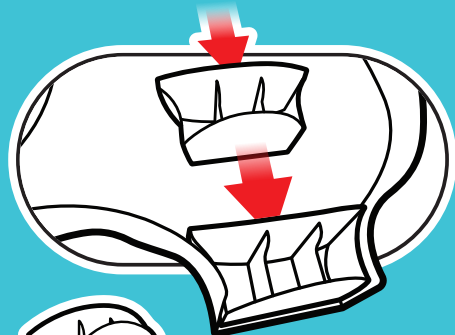


Colocación del coral: Fije el coral al set introduciendo las bases en los orificios situados en el perímetro y la parte superior del set.



Introducir la Puerta en la Sala Acuario:

Puedes empujar la puerta (bloqueador de entrada) en cualquiera de las entradas colocándola dentro del portal (desde el interior de la sala y por el lado curvo) y empujándola hacia fuera. Se detendrá cuando no pueda moverse más.

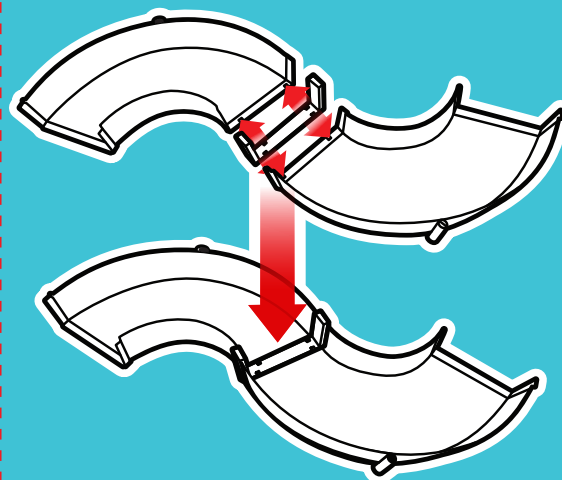


Extracción de la puerta de la sala del acuario

Deslice la puerta hacia arriba y hacia fuera para extraerla.

Ensamblaje de Giros como una Curva en S:

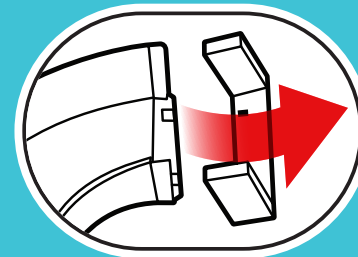
Invirtiendo uno de los Giros y utilizando un Conector, puedes crear una vía en Curva en S.



La curva en S sólo necesita una puerta y puede acoplarse a otros set complementarios que se venden por separado.

Desmontaje

Para retirar los conectores, sepáralos suavemente desde la parte inferior.



Solución de problemas

Diseñado para actuar de forma aleatoria e impredecible, el Pez puede no actuar igual cada vez. Si el Pez se queda atascado al entrar en el Set Básico, comprueba todos los enganches y uniones de los conectores. El Pez funciona mejor en superficies lisas, duras y uniformes. No funcionará en agua, moqueta u otras superficies blandas. El Set Básico también funciona mejor en superficies lisas, duras y uniformes.

-LOS PECES SE VENDEN POR SEPARADO
-NO METER LOS PECES EN EL AGUA
-MANTENER EL PELO ALEJADO DE LAS RUEDAS

(ES) ¡ADVERTENCIA! Recomendada la supervisión de un adulto. Juguete no apto para niños menores de 3 años. Las partes pequeñas podrían ser ingeridas o inhaladas. Peligro de asfixia. Los colores y diseños pueden variar con respecto a la caja. Retire todos los elementos del embalaje y cualquier otro componente que no forme parte del juguete antes de entregar el producto al niño. Leer y guardar para futuras consultas. Fabricado en China. **Fabricado por:** Cepia LLC, 121 Hunter Ave, St. Louis, MO 63124 - USA. **Distribuido e importado por:** TOY PARTNER S.A.U. Av. Barcelona, 109 1ª Planta. 08970 Sant Joan Despi BARCELONA - ESPAÑA.



REF: Z1011

