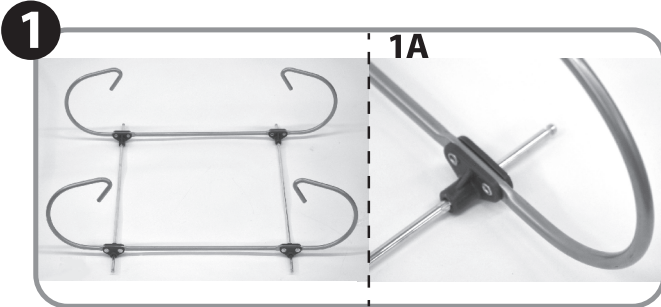


INSTRUCCIONES DE MONTAJE - ASSEMBLY INSTRUCTIONS INSTRUÇÕES DE MONTAGEM - Инструкция по сборке



A	B	C	D	E	F	G	H	I
x2	x1	x2	x2	x4	x1	x1	x1	x1



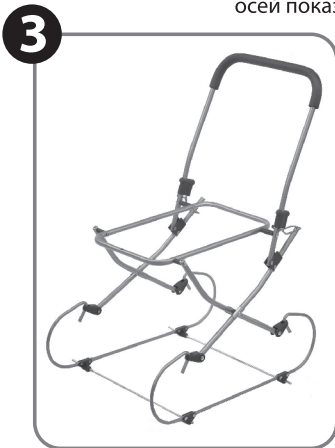
1

- Ensamblar los ejes (D) dentro de los orificios de los marcos (C). Atención a la figura 1A, siempre hacia dentro en ambos lados.
- Assemble the axles (D) within the holes of plastic lock on the metal frame (C). Attention picture 1A, correct position in two sides.
- Unir os eixos (D) dentro dos furos no quadro (C). Atenção na figura 1A, sempre para dentro em ambos os lados.
- Установите оси (D) в отверстия пластиковых замков на металлическом основании (C). Корректное положение осей показано на рисунке 1A.



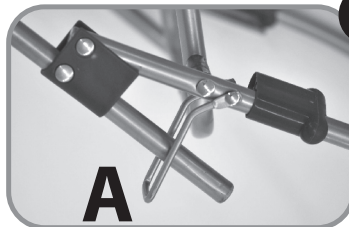
2

- Ensamblar las 4 piezas de plástico con las partes inferiores del marco metálico. Cuidado de no doblar los tubos.
- Assemble 4 plastic parts with lower part metal frame together. Attention don't damage the tubes.
- Montar as 4 partes de peças de plástico com a parte inferior da armação de metal. Cuidado para não dobrar os tubos.
- Соедините 4 пластиковых элемента с нижней частью основания. Внимание не повредите трубки.



3

- Levante el chasis.
- Stand up the chassis.
- Levante a armação.
- Установите коляску на шасси.

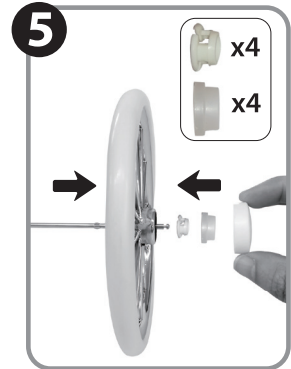


4

- Fije el chasis bajando la pieza A hasta fijar los dos tubos.
- Set up the chassis with piece A to fix both tubes.
- Fixar a armação baixando a peça A até fixar os tubos.
- При помощи элемента "А" закрепите обе трубки к шасси.

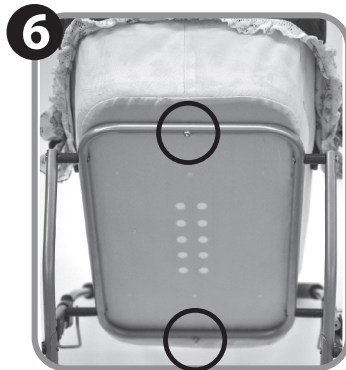


OK



5

- Coloque la rueda, el enganche de la rueda y la tapa de la rueda en ambos lados del eje como muestra la ilustración.
- Put the wheel, wheel clip and wheel cap on both sides of the axle as shown.
- Coloque a roda no encaixe da roda e a tampa da roda em ambos os lados do eixo como mostra a imagem.
- Установите колесо, защёлку колеса и заглушку с обеих сторон оси, как показано на рисунке.



6

- Assemble el capazo al chasis ayudándose de los dos tornillos "A".
- Assemble the carry cot with the metal frame using the screws "A".
- Colocar a alcofa na armação ajudando com os parafusos "A".
- Прикрепите люльку к основанию при помощи винтов "А".

- Después de montar el carro, ponga la bandeja de plástico y el bolso.
- After assemble the carry cot, then put the plastic basket on the axles and bag.
- Uma vez montado o carrinho, coloque a bandeja de plástico e bolsa.
- После установки люльки, закрепите пластиковую корзинку на оси и повесьте сумочку.



Ref. 81075

DeCuevas Toys, S.L.
C/Burgos, Nº5 P.I. Alfaç III
03440 - Ibi - Alicante - SPAIN
Telf.: +34 965 550 739
decuevastoy@decuevastoy.com
www.decuevastoy.com