

EN BABY CARE CLINIC PLAYSET
FR SET DE JEU CLINIQUE POUR BÉBÉS
IT SET DA GIOCO CLINICA VETERINARIA
DE BABY-KLINIK-SPIELSET
ES SET DE JUEGO DE LA CLÍNICA PARA BEBÉS
NL BABYKLINIEKSPELSET
PT KIT DE BRINQUEDOS DE MATERNIDADE

1 Elevator
FR Ascenseur
IT Ascensore
DE Aufzug
ES Ascensor
NL Lift
PT Elevador

4 Puppy Beds
FR Paniers
IT Letti Dei Cuccioli
DE Welpenbetten
ES Camas Para Cachorros
NL Puppymanden
PT Camas Dos Cachorrinhos

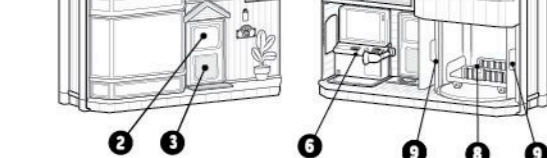
7 Bath tub
FR Baignoire
IT Vasca Da Bagno
DE Badewanne
ES Bañera
NL Badkuip
PT Banheira

3 Main Door
FR Porte Principale
IT Porta Principale
DE Hauptideur
ES Puerta Principal
NL Voordeur
PT Porta Principal

5 Food Bowls
FR Gamelles
IT Ciotole
DE Futternäpfe
ES Comederos
NL Voerbakken
PT Taças De Comida

9 Hospital Bed
FR Lit D'hôpital
IT Letto D'ospedale
DE Klinikbett
ES Cama De Hospital
NL Ziekenhuisbed
PT Cama De Hospital

6 Ultrasound Scanner
FR Echographe
IT Ecografo
DE Ultraschallscanner
ES Ecógrafo
NL Echografische Scanner
PT Sistema De Ecografia

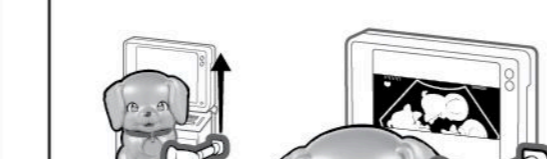


EN RELEASING MUM
FR LIBÈRE LA MAMAN
IT STACCA LA MAMMA
DE MAMA BEFREIEN
ES SUELTA A MAMÁ
NL MAMA BEVRIDEN
PT RETIRAR A MAMÁ

EN REPEAT TO REMOVE PLAYSET FROM TRAY
FR RECOMMENCE POUR RETIRER LE SET DE JEU DU PLATEAU
IT RIPETI PER RIMUOVERE IL SET DA GIOCO DAL SUPPORTO
DE WIEDERHOLEN, UM DAS SPIELSET AUS DEM EINSATZ ZU NEHMEN
ES REPITE EL PROCESO PARA RETIRAR EL JUEGO DE LA BANDEJA
NL HERHAAL OM SPELSET VAN TRAY TE VERWIJDEREN
PT REPETIR PARA RETIRAR O KIT DE BRINQUEDOS DO TABULEIRO



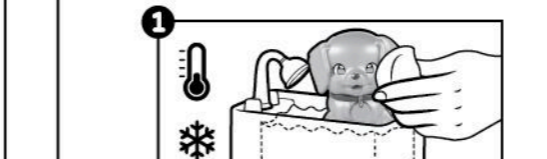
EN SCAN MUM. SHE IS EXPECTING PUPPIES!
FR FAIS UNE ÉCHOGRAPHIE À LA MAMAN. ELLE ATTEND DES BÉBÉS!
IT AI UN'ECOGRAFIA ALLA MAMMA: È IN DOLCE ATTESA!
DE SCANNE MAMA. SIE BEKOMMT WELPEN!
ES HAZLE UNA ECOGRAFÍA A MAMÁ. ¡ESTÁ EMBARAZADA!
NL SCAN MAMA. ZE IS IN VERWACHTING VAN PUPPY'S!
PT ANALISAR A MÃE. VAI TER CACHORRINHOS!



EN FILL BATH WITH ICE COLD WATER
FR REMPLIS LA BAIGNOIRE D'EAU GLACÉE
IT RIEMPI LA VASCA CON ACQUA GHIACCIATA
DE FÜLLE DAS BAD MIT EISKALTEM WASSER
ES LLENA LA BAÑERA CON AGUA HELADA
NL VUL HET BAD MET IJSKOUDE WATER
PT ENCHER A BANHEIRA COM ÁGUA GELADA



EN GET MAMA READY FOR HER BABIES
FR PRÉPARE LA MAMAN POUR SES BÉBÉS
IT PREPARA LA MAMMA ALL'ARRIVO DEI CUCCIOLI
DE MAMA AUF IHRE BABYS VORBEREITEN
ES PREPARA A MAMÁ PARA TENER A SUS BEBÉS
NL BEREID MAMA VOOR OP HAAR BABY'S
PT PREPARAR A MAMÁ PARA OS BEBÉS



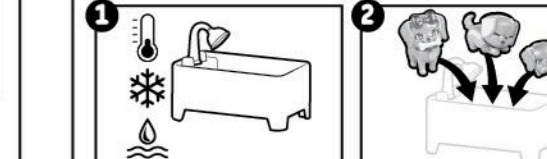
EN PUT MAMA IN HER BED & REVEAL HER BABIES
FR METS LA MAMAN DANS SON PANIER ET DÉCOUVRE SES BÉBÉS
IT METTI A LETTO LA MAMMA E SCOPRI I CUCCIOLI
DE LEGE MAMA IN IHR BETT & ENTHÜLLE IHRE BABYS
ES COLOCA A MAMÁ EN LA CAMA Y DESCUBRE A LOS BEBÉS
NL LEG MAMA IN HAAR BED EN ONTHUL HAAR BABY'S
PT COLOCAR A MÃE NA CAMA E REVELAR OS BEBÉS



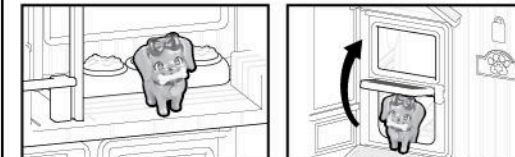
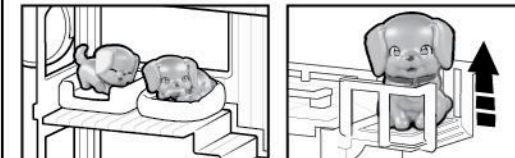
EN REPEAT X3
FR RECOMMENCE 3 FOIS
IT RIPETI 3 VOLTE
DE 3-MAL WIEDERHOLEN
ES REPITE EL PROCESO 3 VECES
NL HERHAAL 3X
PT REPETIR X3



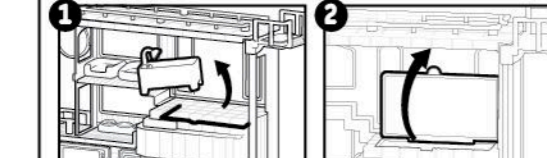
EN REVEAL BABIES' BIRTHMARKS
FR DÉCOUVRE LES TACHES DE NAISSANCE DES BÉBÉS
IT SCOPRI LE MACCHIE DEI CUCCIOLI
DE ENTHÜLLE DIE FELLZEICHNUNG
ES DESCUBRE LAS MARCAS DE NACIMIENTO DE LOS BEBÉS
NL ONTHUL MOEDERVLEKKEN VAN BABY'S
PT REVELAR MARCAS DE NASCENÇA DOS BEBÉS



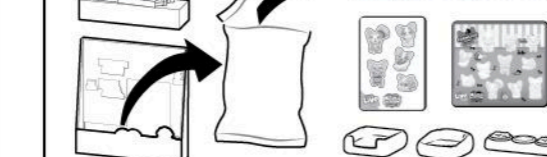
EN PLAY WITH MUM AND PUPPIES
FR JOUE AVEC LA MAMAN ET SES BÉBÉS
IT GIOCA CON LA MAMMA E I SUOI CUCCIOLI
DE SPIELE MIT IHR UND DEN WELPEN!
ES JUEGA CON LA MAMÁ Y SUS CACHORROS
NL SPEEL MET MAMA EN PUPPY'S
PT BRINCAR COM A MÃE E OS CACHORRINHOS



EN REVEAL YOUR BABIES AGAIN
FR RÉVÈLE LES BÉBÉS À NOUVEAU
IT FAI COMPARIRE DI NUOVO I CUCCIOLI
DE DEINE BABYS ERNEUT ENTHÜLLEN
ES HAZ APARECER DE NUEVO A LOS BEBÉS
NL ONTHUL DE BABY'S OPNIEUW
PT REVELAR NOVAMENTE OS BEBÉS



EN ACCESSORIES LOCATED IN BAG UNDER PLAYSET
FR LES ACCESSOIRES SONT RANGÉS DANS LE SAC SOUS LE SET DE JEU
IT GLI ACCESSORI SONO NELLA BUSTA SOTTO IL SET DA GIOCO
DE ZUBEHÖR BEFINDET SICH IN DER TASCHE UNTER DEM SPIELSET
ES LOS ACCESORIOS ESTÁN EN UNA BOLSA DEBAJO DEL SET DE JUEGO
NL ACCESSOIRES BEVINDEN ZICH IN ZAK ONDER SPELSET
PT TILLBEHÖREN FINNS I PÅSEN UNDER LEKSETET



EN TROUBLESHOOTING
FR RÉOLUTION DES PROBLÈMES
IT RISOLUZIONE DEI PROBLEMI
DE FEHLERBEHEBUNG
ES RESOLUCIÓN DE PROBLEMAS
NL PROBLEMEN OPLOSSEN
PT RESOLUÇÃO DE PROBLEMAS



EN If The Mum's Colour Change Is Not Showing, Use Ice Cold Water. Use Warm Water To Reverse Colour Change.
FR Si La Maman Ne Change Pas De Couleur, Utilisez De L'eau Glacée. Utilisez De L'eau Chaude Pour Inverser Le Changement De Couleur.
IT Se La Mamma Non Cambia Colore, Prova Con Acqua Ghiacciata. Usa Acqua Tiepida Per Tornare Al Colore Iniziale.
NL Wenn Sich Die Farbe Bei Mama Nicht Ändert, Verwende Eiskaltes Wasser. Mit Warmem Wasser Machst Du Den Farbwechsel Rückgängig.
ES Si Mamá No Cambia De Color, Utiliza Agua Helada. Utiliza Agua Caliente Para Invertir El Cambio De Color.
NL Als De Kleur Van Mama Niet Verandert, Gebruik Dan Ijskoud Water. Gebruik Warm Water Om De Oude Kleur Terug Te Krijgen.
PT Se A Mudança De Cor Da Mamá Não Se Revelar, Utilizar Água Gelada. Utilizar Água Morna Para Reverter A Mudança De Cor.

EN CONTENTS:
 1x Toy Playset
 5x Toy Accessory
 1x Mama
 3x Toy Babies
 1x Family Card
 1x Collector's Guide
 1x Sticker Sheet
 1x Instruction Manual

DE INHALT:
 1 x Spielset
 5 x Spielzeug-Zubehörteil
 1 x Spielzeug-Mama
 3 x Spielzeug-Babys
 1 x Familienkarte
 1 x Sammelanleitung
 1 x Stickerbogen
 1 x Anleitung

PT INCLUI:
 1 Kit de brincar
 5 Acessórios de brincar
 1 Mamã de brincar
 3 Bebês de brincar
 1 Cartão da família
 1 Guia do colecionador
 1 Folha de autocolantes
 1 Manual de instruções

EN WARNING: CHOKING HAZARD - SMALL PARTS. NOT SUITABLE FOR CHILDREN UNDER 3 YEARS. TO AVOID SCALDING DO NOT USE WATER ABOVE 49°C. IMPORTANT: RETAIN PACKAGING DETAILS FOR FUTURE REFERENCE. COLOURS AND CONTENTS MAY VARY. RETAIN INSTRUCTIONS FOR FUTURE REFERENCE. FOR BEST COLOUR CHANGE EFFECT USE ICE WATER AND WARM WATER (35-42°C). STICKERS NOT INTENDED TO BE PLACED ON SKIN. EMPTY WATER AFTER PLAY. CLEAN AND DRY TOY BEFORE STORAGE. COMPLETE LISTING AVAILABLE ON WEBSITE.

FR ATTENTION : DANGER D'ÉTOUFFEMENT - PETITS ÉLÉMENTS. NE CONVIENT PAS AUX ENFANTS DE MOINS DE TROIS ANS. POUR ÉVITER TOUT RISQUE DE BRÛLURE, LA TEMPÉRATURE DE L'EAU NE DOIT PAS DÉPASSER 49°C. IMPORTANT : CONSERVER LES INFORMATIONS FIGURANT SUR L'EMBALLAGE POUR TOUTE RÉFÉRENCE ULTÉRIEURE. LES COULEURS ET LE CONTENU DU PRODUIT PEUVENT VARIER. CONSERVER LES INSTRUCTIONS POUR TOUTE RÉFÉRENCE ULTÉRIEURE. POUR UN CHANGEMENT DE COULEUR OPTIMAL, UTILISER DE L'EAU GLACÉE ET DE L'EAU CHAUDE (35-42°C). NE PAS PLACER LES AUTOCOLLANTS SUR LA PEAU. VIDER L'EAU APRÈS UTILISATION. NETTOYER ET SÈCHER LE JOUET AVANT DE LE RANGER. LISTE EXHAUSTIVE DISPONIBLE SUR LE SITE INTERNET.

DE ACHTUNG: ERSTICKUNGSGEFÄHR - KLEINE TEILE. NICHT FÜR KINDER UNTER 3 JAHREN GEEIGNET. KEIN WASSER ÜBER 49°C VERWENDEN, UM VERBRÜHNUNGEN ZU VERMEIDEN. WICHTIG: VERPACKUNG ZUR SPÄTEREN VERWENDUNG AUFBEWAHREN. FARBEN UND INHALT KÖNNEN UNTER UMSTÄNDEN ABWEICHEN. ANLEITUNG ZUM SPÄTEREN NACHSCHLAGEN AUFBEWAHREN. FÜR DEN BESTEN FARBWECHSEL-EFFEKT EISKALTES ODERWARMES WASSER VERWENDEN (35-42°C). STICKER NICHT AUF DIE HAUT KLEBEN. WASSER NACH DER VERWENDUNG AUSLEEREN. SPIELZEUG VOR DER LAGERUNG REINIGEN UND TROCKNEN. VOLLSTÄNDIGE LISTE AUF DER WEBSITE.

ES ADVERTENCIA: PELIGRO DE ATRAGANTAMIENTO - PARTES PEQUEÑAS. NO CONVIENE PARA NIÑOS MENORES DE TRES AÑOS. PARA EVITAR QUEMADURAS, NO USE AGUA A UNA TEMPERATURA SUPERIOR A 49°C. IMPORTANTE: GUARDE LA INFORMACIÓN DE LA CAJA PARA PODER CONSULTARLA EN EL FUTURO. EL COLOR Y EL CONTENIDO PUEDEN VARIAR. CONSERVE LAS INSTRUCCIONES PARA PODER CONSULTARLAS EN EL FUTURO. PARA LOGRAR UN MEJOR EFECTO DE CAMBIO DE COLOR, UTILICE AGUA CON HIELO Y AGUA CALIENTE (35-42°C). NO APLICAR LAS PEGATINAS SOBRE LA PIEL. VACIAR EL AGUA DESPUÉS DE JUGAR. LIMPIAR Y SECAR EL JUGUETE ANTES DE ALMACENARLO. LISTADO COMPLETO DISPONIBLE EN EL SITIO WEB.

NL WAARSCHUWING: VERSTIKKINGSGEVAAR - KLEINE ONDERDELEN. NIET GESCHIKT VOOR KINDEREN JONGER DAN 36 MAANDEN. GEBRUIK OM VERBRANDING TE VOORKOMEN GEEN WATER DAT WARMER IS DAN 120°F/49°C. BELANGRIJK: BEWAAR DE VERPAKKING OM DEZE LATER OPNIEUW TE KUNNEN RAADPLEGEN. KLEUREN EN INHOUD KUNNEN VARIËREN. BEWAAR INSTRUCTIES OM DEZE LATER OPNIEUW TE KUNNEN RAADPLEGEN. GEBRUIK IJSWATER EN WARM WATER (95-107°F/35-42°C) VOOR HET BESTE KLEURVERANDERINGSEFFECT. STICKERS ZUN NIET BEDOELD OM OP DE HUID TE PLAKKEN. VERWIJDER HET WATER NA HET SPELEN. MAAK HET SPEELGOED SCHOON EN DROOG VOORDAT U HET OPBERGT.

PT ATENÇÃO: RISCO DE ASFIXIA - PEQUENAS PARTES. CONTRA-INDICADO PARA CRIANÇAS COM MENOS DE 3 ANOS. PARA EVITAR QUEIMADURAS, NÃO UTILIZAR ÁGUA ACIMA DOS 120 °F / 49 °C. IMPORTANTE: LER TODAS AS INSTRUÇÕES ANTES DE USAR O BRINQUEDO. GUARDAR AS INFORMAÇÕES DA EMBALAGEM PARA REFERÊNCIA FUTURA. AS CORES E O CONTEÚDO PODEM VARIAR. GUARDAR AS INSTRUÇÕES PARA REFERÊNCIA FUTURA. PARA UM MELHOR EFEITO DE MUDANÇA DE COR, UTILIZAR ÁGUA GELADA E ÁGUA MORNA (95-107 °F / 35-42 °C). OS AUTOCOLANTES NÃO SE DESTINAM A SER COLOCADOS NA PELE. ESVAZIAR A ÁGUA DEPOIS DE BRINCAR. LIMPAR E SECAR O BRINQUEDO ANTES DE GUARDAR. LISTAGEM COMPLETA DISPONÍVEL NO WEBSITE.

ATTENTION :
 DANGER D'ÉTOUFFEMENT - Petits éléments.
 Ne convient pas aux enfants de moins de 3 ans.

DONNEZ
 OU
RECYCLEZ

ASSOCIATION
 OU
MAGASIN
 OU
DÉCHÈTERIE

INSTRUCTION BOOKLET
MANUEL D'UTILISATION
 LIBRETTO DI ISTRUZIONI
 GEBRAUCHSANWEISUNG
 FOLLETO DE INSTRUCCIONES
 HANDLEIDING
 FOLHETO DE INSTRUÇÕES

BABY CARE CLINIC
CLINIQUE
POUR BÉBÉS

Little Live Pets

5+
WARNING:
 CHOKING HAZARD - Small parts.
 Not for children under 3 years.

©2023 The Moose Group