

REF. 62008633

+5

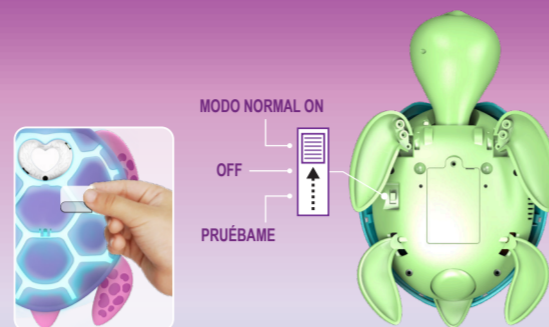


MANUAL DE INSTRUCCIONES

**CONTENIDO**



**MODO NORMAL**



**PONE HUEVOS MAGICAMENTE**



Los huevos incluyen una sorpresa



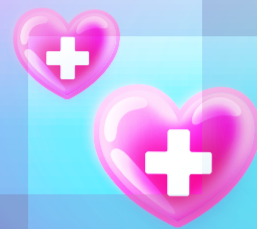
Los huevos tienen una tortuguita dentro

Los huevos tienen una tortuguita dentro



Puedes volver a poner los huevos en el interior de la tortuga para jugar otra vez

**¡RESCÁTAME!**



Ponme el caparazón



¡La tortuga está feliz!



Pulsa este botón para soltar el caparazón

Pulsa este botón para soltar el caparazón y así podrás curarle otra vez

**¡ALIMÉNTAME!**



¡Aliméntame con mi comida favorita!



Aliméntame metiendo el calamar en mi boca hasta que suene un "click"

Prueba a alimentarme durante 1 ó 2 ó 3 segundos para ver una reacción diferente



**¡Juega conmigo!**



Toca su cabeza

Si se activa con éxito el movimiento 3-5 veces seguidas... destellará un corazón rojo



Pulsa sobre el corazón rojo para que ponga huevos



Pulsa el corazón rojo que parpadea para que ponga huevos. Si se apaga la luz, toca la cabeza de nuevo

**¡colores diferentes!  
¡emociones diferentes!**



Escanea para obtener más instrucciones online



A partir de 5 años



**ADVERTENCIA: PELIGRO DE ASFIXIA:** Contiene piezas pequeñas. No conveniente para niños menores de 36 meses.  
**ADVERTENCIA:** Este juguete produce destellos que pueden desencadenar epilepsia en personas sensibles

**CONTENIDO**

- Tortuga x 1
- Base x 1
- Trozo de caparazón x 1
- Calamar x 1
- Huevos con tortuguita x 3
- Instrucciones



El símbolo del cubo de basura tachado indica que las pilas, pilas recargables, pilas de botón, paquetes de pilas, etc. no deben desecharse junto con la basura doméstica. Las pilas son perjudiciales para la salud y el medio ambiente. Proteja el medio ambiente contra riesgos para la salud. Al final de la vida útil del juguete, use una herramienta casera para desmontar el producto y sacar la pila integrada, o abra el compartimento de las pilas para retirarlas. Deseche las pilas de acuerdo a la regulación local sobre su desecho selectivo o reciclaje.



**RAEE**  
Cuando este aparato se encuentre fuera de uso, extraiga las pilas y guárdelas en forma separada. Lleve los componentes eléctricos a los puntos de recolección local de residuos de equipos eléctricos y electrónicos. Los demás componentes pueden eliminarse junto con los desechos domésticos.

**Precauciones de seguridad:**

- Saque las pilas del juguete cuando no se utilice.
- ¡Advertencia!** Los cambios o modificaciones que no estén expresamente autorizados por el fabricante pueden invalidar el derecho de utilización del producto. Quitar todo el material de embalaje antes de usar el producto o de dárselo a un niño.

- Los colores y las imágenes impresas pueden diferir del contenido.
- Retire todos los elementos de sujeción y plástico antes de entregar el juguete al niño.
- Conserve este embalaje y las instrucciones para su posterior referencia.
- Para proteger el juguete de posibles daños, se recomienda guardarlo dentro de la caja mientras no se esté jugando.
- Utilizar bajo la supervisión de un adulto.
- Compruebe el estado del producto antes de dárselo a los niños. Deseche el producto / pieza / componente inmediatamente cuando se rompa.
- No dar este artículo a niños menores de la edad prevista
- Los usuarios deben seguir estrictamente las instrucciones durante el juego
- No modifique el producto y utilice únicamente los accesorios suministrados.

**Precauciones:**

- No se deben recargar las pilas no recargables.
- Deben quitarse las pilas recargables del juguete antes de iniciar su carga.
- Las pilas recargables deben cargarse bajo la supervisión de un adulto.
- No deben mezclarse tipos diferentes de pilas, ni pilas nuevas con usadas.
- Se recomienda usar únicamente pilas del mismo tipo o equivalentes.
- Se debe insertar las pilas respetando la polaridad correcta. (+ y -)
- Se debe quitar las pilas agotadas del juguete.
- Los terminales de suministro no deben ser cortocircuitados.
- No mezclar pilas nuevas con pilas usadas.
- No mezclar pilas alcalinas, normales (carbono-zinc) y recargables (níquel-cadmio).

Distribuido por:



bi bi Bizak

**BIZAK S.A.**  
Camino de Ibarsusi s/n  
48004 Bilbao (ESPAÑA)  
www.bizak.es  
Email: sat@bizak.es

Importado por:

**Silverlit®**  
Silverlit SAS  
80, rue Barthelemy Danjou  
92100 Boulogne-Billancourt  
France  
Reservados todos los derechos.  
©2019 Exost, Trademark

Fabricado por:  
Silverlit Toys Mfy Ltd.  
17/F, 280 Gloucester Road,  
Hong Kong

FABRICADO EN CHINA

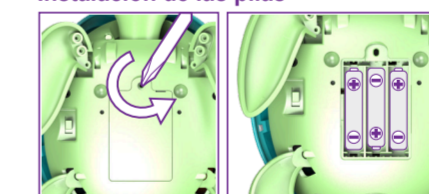
**Nota:**

- Se recomienda la supervisión de un adulto al instalar o reemplazar las pilas.
- Se recomienda cambiar las pilas en cuanto se reduzca la capacidad de funcionamiento.
- Conserve la hoja de instrucciones y el envase, ya que contienen información importante.
- Los usuarios deben cumplir estrictamente el manual de instrucciones durante su uso.
- En un entorno con descarga electrostática, la muestra puede funcionar mal y requerir que se vuelva a configurar.

**Cuidado y mantenimiento:**

- Extraiga las pilas cuando no vaya a usarlo durante un largo periodo de tiempo.
- Envuelva el juguete en un paño limpio para guardarlo.
- Mantenga el juguete alejado del calor directo.
- No sumerja el juguete en agua ya que puede dañar los componentes electrónicos.

**Instalación de las pilas**



**Pilas requeridas (Tortuga):**

Alimentación eléctrica :   
Voltaje y potencia : DC 4.5 V / 3W  
Pilas : 3 x 1,5 V \*AAA/LR03 / AM4 (incluidas)

**¡Advertencia!**

Retire estas pilas del aparato tirando hacia afuera de cada uno de los terminales positivos con la mano. ✓  
NO retire o instale pilas utilizando objetos afilados o metálicos. ✗