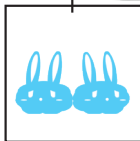
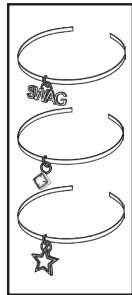


Ice Surprise

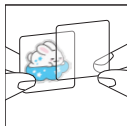
SERIE
3

Ref.: 64261234

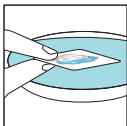
+5



CÓMO COLOCAR
LAS CALCOMANÍAS:
COMO COLOCAR OS
DECALQUES:



1. Retira la capa protectora transparente
1. Retira o filme protetor transparente.



2. Remoja la calcomanía en agua durante 30 segundos.
2. Molha o decalque com água durante 30 segundos.



3. Coloca la calcomanía y frótala con un pañuelo de papel.
3. Coloca o decalque e esfrega com um lenço de papel



4. Retira el reverso blanco.
4. Retira o verso branco.

Fabricado por: Emway Singapore Ptd. LTD., 7
Penjuru Close, #03-00 Singapore 608779
©2020 Emco Toys and Licensing Ptd Ltd.
Todos los derechos reservados. Todos os
direitos reservados.

BIZAK
bi bi Bizak

Importado & Distribuido por:
Bizak, S.A.
Camino de Ibarsusi, s/n Bilbao
48004 España
www.bizak.es - Email:
sat@bizak.es





Utilícese siempre bajo la supervisión de una persona adulta. No acerque a los ojos. No coma ni beba mientras estás manipulando la caquita de unicornio slime/plastilina/arcilla. Lávate muy bien las manos con agua y jabón después jugar. No dejes el producto al alcance de animales. No dejes la caquita de unicornio slime/plastilina/arcilla cerca del fuego. No ingieras la caquita de unicornio slime/plastilina/arcilla. En caso de consumo o ingestión accidental, enjuaga la boca con agua y solicita asistencia médica. En caso de irritación cutánea, elimina la ropa contaminada, enjuaga bien con agua limpia y solicita asistencia médica. Si la caquita de unicornio slime/plastilina/arcilla entrase en contacto con los ojos, enjuaga bien con agua corriente durante varios minutos. Si la irritación persiste, solicita asistencia médica. Desecha la caquita de unicornio slime/plastilina/arcilla cuando estén sucias. Para recoger los restos más fácilmente, puedes utilizar un aspirador doméstico.

Utilize sempre sob a supervisão de uma pessoa adulta. Não aproximar dos olhos. Não coma nem beba enquanto estas manuseando o cocó de unicórnio slime/plasticina/argila. Lava muito bem as mãos com água e sabonete depois brincar. Não deixes o produto ao alcance de animais. Não deixes o cocó de unicórnio slime/plasticina/argila perto do lume. Não ingiras o cocó de unicórnio slime/plasticina/argila. Em caso de consumo ou ingestão accidental, lava a boca com água e solicita assistência médica. Em caso de irritação cutânea, elimina a roupa contaminada, enxagua bem com água limpa e solicita assistência médica. Se o cocó de unicórnio slime/plasticina/argila entrasse em contato com os olhos, enxagua bem com água da torneira durante vários minutos. Se a irritação persiste, solicita assistência médica. Elimina o cocó de unicórnio slime/plasticina/argila quando estejam sujas. Para recolher os restos mais facilmente, podes utilizar um aspirador doméstico.



- ⚠️ ADVERTENCIA:** - PELIGRO DE ASFIXIA: Contiene piezas pequeñas. No conveniente para niños menores de 36 meses. - Los colores y las imágenes impresas pueden diferir del contenido. - Retire todos los elementos de sujeción y plástico antes de entregar el producto a un niño. - Conserve este embalaje para su posterior referencia.
- ⚠️ ATENÇÃO:** - RISCO DE SUFOCAMENTO: Contém peças pequenas. Contra-indicado para crianças com menos de 36 meses. - As cores e as imagens impressas podem diferir do conteúdo. - Retire todos os elementos de fixação e plástico antes de lhe entregar o produto à criança. - Conserve esta embalagem para a sua posterior referência.