



Turbo Silence Compact 3D Nomad, Ventilador de pie, Uso con o sin cable, Adaptabilidad De Batería Externa, Silencioso
Ventilador de pie
QV5050F0

Frescor y comodidad en todas partes, con adaptabilidad de batería externa

Con Turbo Silence Compact Nomad, disfruta de un frescor intenso en toda la habitación, hasta 25 m de distancia. Su diseño híbrido ofrece la opción de uso con cable o sin cable con una batería externa (no incluida) y una excelente circulación de aire que se puede usar todo el año. Disfruta de un frescor personalizado en un silencio extremo, así como de un diseño compacto, ajustable y un almacenamiento inteligente integrado.

On min speed, internal tests 2025, based on 10000 Mah standard external battery. (USB C power delivery, 12V, 25W) **In minimum speed, Lp measures at 1,5 m away, internal tests 2025. *Airflow performance measured internally, according to standard EN/IEC 60879:2019 and set to 30 m³/min, compared to VU2330F2.*

DESCRIPCIÓN EDITORIAL

Frescor y comodidad en todas partes

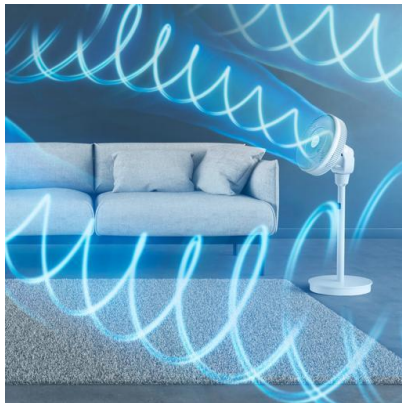
Disfruta de un frescor intenso en toda tu habitación—hasta 1800 m³/h—con Turbo Silence Compact Nomad. Ofrece uso con o sin cable gracias a la adaptabilidad de batería externa, este ventilador de pie silencioso proporciona un frescor intenso sin ruido, gracias a la tecnología del motor Effitech. Diseño inteligente y compacto, con almacenamiento integrado dedicado.

DESCRIPCIÓN ETAILING

Rowenta Turbo Silence Compact 3D Nomad, Adaptabilidad De Batería Externa, QV5050F0

- REFRIGERACIÓN INTENSA PARA TODA LA HABITACIÓN: tu aliado para las olas de calor con una velocidad de aire de 3,4 m/s y un flujo de 1800 m³/h en un radio de 25 m.
- CONFORT TODO EL AÑO: combina con un calentador en invierno, aire acondicionado en verano, purificador o incluso humidificador.
- USO CON O SIN CABLE: conéctalo a tu batería externa (no incluida) para llevarlo a cualquier parte, libertad de movimiento total y hasta 30 horas de autonomía.*
- MUY SILENCIOSO: Disfruta de una comodidad total gracias a la tecnología del motor Effitech, con solo 18 dB(A) en la velocidad mínima.
- DISEÑO 3 EN 1: ventilador de pie compacto con 3 alturas (72 - 93 - 120 cm), además de un aspecto moderno y almacenamiento integrado en la base.
- 50% MENOS ENERGÍA: consume un 50% menos de energía para el mismo gran rendimiento gracias a la tecnología del motor Effitech®.
- FRESCOR A MEDIDA: 20 velocidades desde brisa suave hasta turbo potente, 3 modos automáticos—Brisa Natural, Silencioso y Noche—y un temporizador de 12 horas.
- REPARABILIDAD DE 15 AÑOS A UN PRECIO JUSTO: recomendamos reparar tu producto en nuestra red de 6200 centros de reparación en todo el mundo para que dure más tiempo.

BENEFICIOS DEL PRODUCTO



MUY POTENTE

Refresca habitaciones completas desde hasta 25 m de distancia, gracias a una velocidad de aire de alta eficiencia de hasta 3,4 m/s y un flujo de aire de 1800 m³/h.

CONFORT TODO EL AÑO

Combínalo con un calefactor en invierno, aire acondicionado en verano, purificador o humidificador para mayor comodidad y ahorro de energía.



USO CON O SIN CABLE

Conéctalo a tu batería externa (no incluida) para llevarlo a cualquier parte, con libertad total de movimiento y hasta 30 horas de autonomía.*

MUY SILENCIOSO

Disfruta de una comodidad total en silencio gracias al motor Effitech, con solo 18 dB(A) a velocidad mínima, óptimo para noches tranquilas.**



REPARABILIDAD A 15 AÑOS

A un precio justo gracias a nuestros 6.200 reparadores en todo el mundo, recomendamos reparar tu producto: durará más.

DISEÑO 3 EN 1

Disfruta de un diseño compacto con 3 alturas regulables (72 - 93 - 120 cm), un aspecto moderno y almacenamiento integrado en la base.



MENOR CONSUMO ENERGÉTICO

Consume un 50% menos de energía con el mismo rendimiento gracias a la tecnología de motor Effitech®.

FRESCOR A MEDIDA

20 velocidades desde brisa suave hasta turbo potente, 3 modos automáticos para una comodidad sin esfuerzo—Brisa Natural, Silencioso y Noche—y un temporizador de 12 h.





Panel de control digital

Con hasta 20 velocidades, 3 modos automáticos y un temporizador de hasta 12 horas.



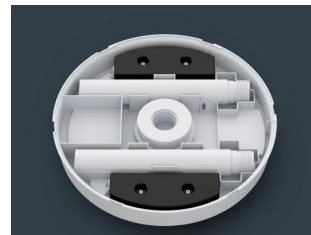
Rejilla de alto rendimiento

Aspas aerodinámicas y rejilla de alto rendimiento aseguran un frescor intenso de hasta 1800 m³/min.



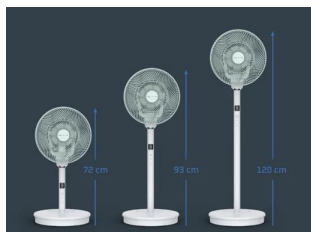
Almacenamiento de batería externa

Espacio de almacenamiento dedicado para tu batería externa, ofreciendo facilidad y libertad total de movimiento.



Almacenamiento de accesorios

Solución innovadora de almacenamiento integrado para los tubos adicionales cuando no se usan.



Altura ajustable

Elige entre 72 cm, 93 cm o 120 cm según tus necesidades.



Almacenamiento magnético mando

Nunca pierdas el mando otra vez, guárdalo en el espacio dedicado al lado de tu ventilador.

On min speed, internal tests 2025, based on 10000 Mah standard external battery. (USB C power delivery, 12V, 25W) **In minimum speed, Lp measures at 1,5 m away, internal tests 2025. *Airflow performance measured internally, according to standard EN/IEC 60879:2019 and set to 30 m3/min, compared to VU2330F2.*

FOTOS DEL PRODUCTO

Otras imágenes del producto



[product.premium.banner.desktop]



[product.slide.desktop.medias]



Foto(s) de estilo de vida del producto



Vídeo(s)



IFU



Instrucciones de seguridad



CARACTERÍSTICAS DEL PRODUCTO**TIPO DE PRODUCTO**

- Tipo Clásico
- Modelo Ventilador de Pie
- Diámetro [34 cm cm]
- Altura máxima [120 m]
- Altura mínima [72 m]

RENDIMIENTO DEL AIRE

- Caudal de aire máx. (m3/min) [30]
- Oscilación automática Sí
- Orientación Sí
- Número de aspas [7]

COMODIDAD DE USO

- Longitud del cable de alimentación [1.80 m]
- Panel de control Electrónico
- Control remoto Sí
- Compartimento de control remoto Sí
- Temporizador Sí
- Temporizador [12 h]
- Tipo de enchufe EUR
- Color del enchufe [WHITE]

SILENCIO

- Mín. nivel sonoro [18 dB(A)]

CARACTERÍSTICAS TÉCNICAS

- Frecuencia 50-60 Hz
- Motor de cobre Sí
- Potencia [20 W]
- Colores [White & Eucalyptus]
- Voltaje 100-240 V
- Potencia [Power < 1] W

- País de origen China

DATOS DE LOGÍSTICA**CMMF: 1830009761**

Código EAN	Piezas/Paquete	Piezas / Capas	Capa / Palé	Piezas / Palé	Piezas / Contenedor
EAN ST : 3121040097618 EAN UC :	1	5	4	20	C20 : 540 C40 : 1 098 HQ4 : 1 281

	Producto no embalado	Producto embalado	Paquete estándar	Palé
Dimensiones	360 x 350 x 1085 (mm)	640 x 220 x 265	640 x 220 x 265	1 200 x 800 x 1 594
Peso	4,42 (kg)	5,99 (KG)	5,99 (KG)	144,8 (KG)

[RELATIONS.TITLE]**CMMF: 1830009761**

Switch (replace)	
Switch (is replaced by)	
Cross-sell	
Accessories	
Linked to finished products	