

COMERCIAL

SPA

CONDUCTO ESTÁNDAR

DOCUMENTACIÓN



Unidad de Conductos SPA – Adaptabilidad y confort para cualquier configuración de espacio.

Independientemente de la forma o distribución de la estancia, esta unidad de conductos garantiza una temperatura homogénea y una distribución uniforme del aire, proporcionando un alto nivel de confort para el usuario final.

Unidad de Conductos SPA – Adaptabilidad y confort para cualquier configuración de espacio

Independientemente de la forma o distribución de la estancia, esta unidad de conductos garantiza una temperatura homogénea y una distribución uniforme del aire, proporcionando un alto nivel de confort para el usuario final.

Máxima adaptabilidad

- Presión estática disponible de hasta 150 Pa, configurable desde el mando por cable, gracias al ventilador con motor DC de alta eficiencia, ideal para configuraciones de conducto de longitud variable.
- Diseño versátil que permite múltiples configuraciones de entrada de aire: entrada posterior estándar o entrada inferior como alternativa.

- Entrada para aire fresco incorporada, con apertura practicable ya habilitada.
- Chasis compacto, con una altura total de 275 mm, adecuado para techos técnicos con espacio limitado.

Facilidad de instalación y mantenimiento

- Bomba de condensados de gran capacidad integrada, con elevación hasta 850 mm desde la base de la unidad.
- Acceso lateral al panel de control (tarjeta electrónica), que facilita tareas de instalación y mantenimiento.
- Compatible con difusor tipo "octopus" (opcional) para descarga múltiple de aire, optimizando la distribución en espacios complejos.

OPCIONALES	
Inalámbrico	WIFI
	
RBC-AXU31-E	BMS-IWF0010UCP-E



SPA SDI TRIFÁSICA CONDUCTO ESTÁNDAR

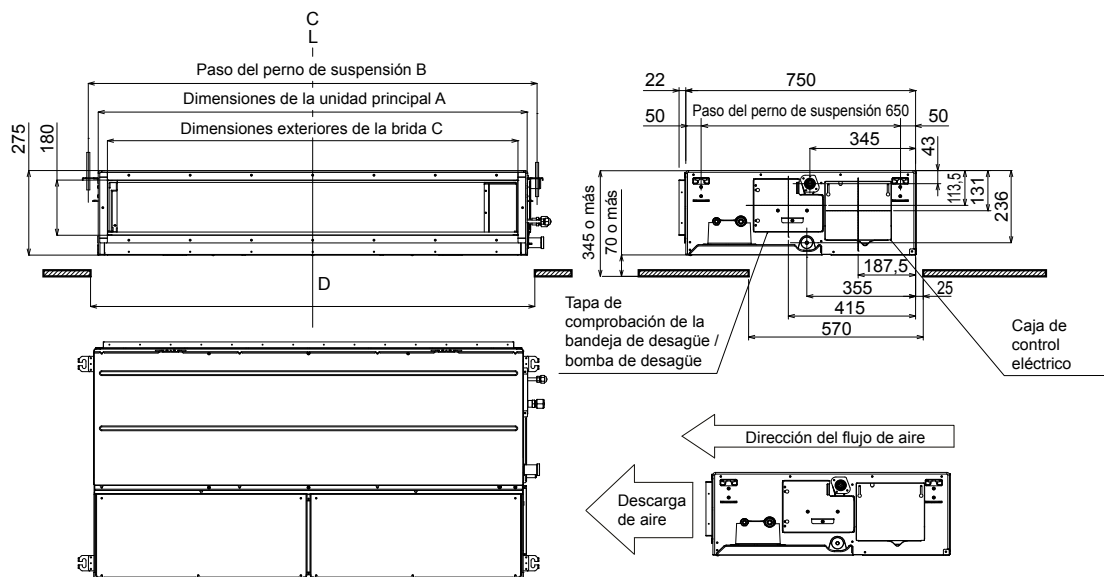
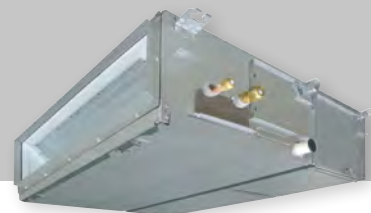


SPA SDI TRIFÁSICA

Conjunto			Spa SDI Trifásica 110	Spa SDI Trifásica 140	Spa SDI Trifásica 160
Capacidad en refrigeración	kW	C	10,00	12,50	14,00
Rango de refrigeración (mín. - máx.)	kW	C	2,60 - 12,00	2,60 - 14,00	2,60 - 16,00
Consumo (mín. - nom. - máx.)	kW	C	0,66 - 2,58 - 4,01	0,66 - 3,81 - 4,89	0,66 - 4,49 - 6,50
EER	W/W	C	3,88	3,28	3,12
SEER		C	6,10	6,02	5,81
Clase de eficiencia energética			A+	—	—
Consumo estacional de electricidad	kWh/a		574	1.245	1.444
Eficiencia energética estacional	%		—	216	211
Capacidad en calefacción	kW	H	11,20	14,00	16,00
Rango de calefacción (mín. - máx.)	kW	H	2,40 - 15,60	2,40 - 18,00	2,40 - 19,00
Consumo (mín. - nom. - máx.)	kW	H	0,53 - 2,76 - 4,42	0,53 - 3,66 - 5,71	0,53 - 4,57 - 6,96
COP	W/W	H	4,06	3,83	3,50
SCOP		H(A)	4,19	3,99	3,96
Clase de eficiencia energética		H(A)	A+	—	—
Consumo estacional de electricidad	kWh/a	H(A)	3.606	4.143	4.238
Eficiencia energética estacional	%	H(A)	—	155	154

Unidad interior			RAV-HM1101BTP-E	RAV-HM1401BTP-E	RAV-HM1601BTP-E
Caudal de aire (alto/bajo)	m³/h		2.100/1.260	2.100/1.260	2.100/1.260
Nivel de presión sonora (alto/bajo)	dB(A)		40/33	40/33	40/33
Nivel de potencia sonora (alto/bajo)	dB(A)		63/54	63/54	63/54
Dimensiones (al x an x pr)	mm			275 x 1.400 x 750	
Peso	kg			41	
Presión estática externa (fábrica/máx.)	Pa		40/150	50/150	50/150
Filtro				Estándar de larga duración	

Unidad exterior			RAV-GP1101AT8-E	RAV-GP1401AT8-E1	RAV-GP1601AT8-E
Caudal de aire (alto)	m³/h	C	6.060	6.180	6.180
Nivel de presión sonora (alto)	dB(A)	C	49	51	51
Nivel de potencia sonora (alto)	dB(A)	C	66	68	68
Rango de operación	°C	C		-15 - 46	
Caudal de aire (bajo)	m³/h	H	6.060	6.180	6.180
Nivel de presión sonora (bajo)	dB(A)	H	50	52	53
Nivel de potencia sonora (bajo)	dB(A)	H	67	69	70
Rango de operación	°C	H		-20 - 15	
Dimensiones (al x an x pr)	mm			1.340 x 900 x 320	
Peso	kg		95	95	95
Tipo de compresor				DC Twin rotary	
Conexiones (gas-líquido)			5/8" - 3/8"	5/8" - 3/8"	5/8" - 3/8"
Longitud de tubería (mín. - máx.)	m		3 - 75	3 - 75	3 - 75
Máxima diferencia de altura	m		30	30	30
Longitud de tubería precargada	m		30	30	30
Carga de refrigerante (R32)	kg		2,60	2,60	2,60
Toneladas de CO ₂ equivalentes	TCO ₂ eq		1,76	1,76	1,76
Potencial de calentamiento atmosférico			675	675	675
Refrigerante adicional	g/m		40	40	40
Alimentación	V-ph-Hz			380-415/3/50	
Corriente máxima (MCA)	A		16,40	16,40	16,40
Valor nominal del disyuntor (MOCP)	A		20	20	20
Cable de fuente de alimentación	mm²	*	2,50	2,50	2,50
Cable de conexión	mm²	*	1,50	1,50	1,50



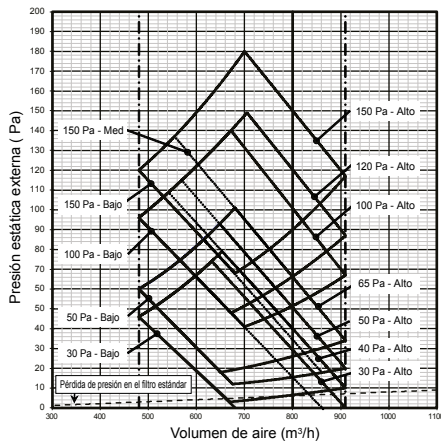
▼ Dimensiones

Modelo	A	B	C	D
Tipo HM56	700	765	640	750
Tipo HM80	1000	1005	940	1050
Tipo HM90, HM110, HM140, HM160	1400	1465	1340	1450

Características del ventilador

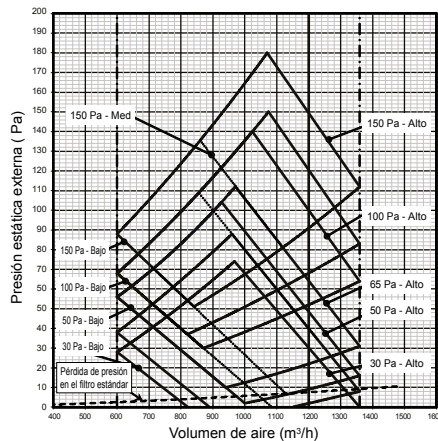
HM56

Volumen estándar de aire: 800 m³/h



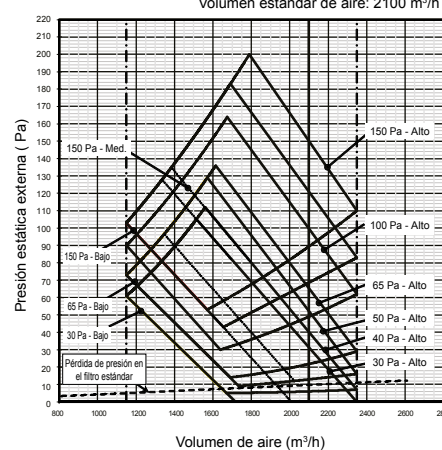
HM80

Volumen estándar de aire: 1200 m³/h



HM110, 140, 160

Volumen estándar de aire: 2100 m³/h



Opcionales	Código
Control inalámbrico	RBC-AXU31-E
Control simplificado	RBC-ASCU32Y-E
Control programable	RBC-AMSU52-E
Control programable con Bluetooth	RBC-AWSU52-E
Control estándar	RBC-AMTU31-E
Placa integración control central	TCB-PCNT30TLE2
Kit Wifi	BMS-IWF001OUCP-E