



Innovadora y compacta unidad diseñada para ser instalada en el suelo y en aplicaciones de montaje en pared a baja altura, encajando perfectamente bajo el alféizar de una ventana o en un ático de techo bajo. Diseño compacto y moderno.

**Clase de eficiencia energética A++ / A++**

- Alta clase de eficiencia energética en refrigeración.
- Bajo consumo de energía en todas las condiciones.

**Sistema de difusión de aire de doble caudal**

- Esta característica permite a los usuarios seleccionar la salida de aire más adecuada, entre las dos posiciones disponibles, en la parte superior e inferior del frontal de la unidad. La exclusiva función de calefacción del suelo permite a la unidad suministrar un potente caudal a nivel del suelo, para una calefacción de la habitación uniforme y confortable.

**Sistema de filtrado IAQ de Toshiba**

- La tecnología **IAQ** de Toshiba es capaz de inhibir en buena medida la capacidad reproductiva de las bacterias y virus dañinos. Su potente desodorante absorbe y descompone el humo, el olor a comida y otros malos olores.
- La nueva función de auto-limpieza de Toshiba está diseñada para reducir la humedad que hace que se forme moho dentro de un equipo de aire acondicionado. Este avanzado y eficiente sistema reduce la humedad en los serpentines, para hacer más saludable el aire que inhalamos.

**Control remoto inalámbrico fácil de usar, con temporizador semanal**

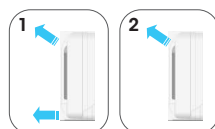
- Función de **bloqueo anti-niños** en el panel de visualización de la unidad.
- Control del nivel de brillo de la pantalla de la unidad, para reducir la luminosidad de las luces led.
- Función de **reinicio automático** para el caso de cortes inesperados del suministro eléctrico.
- Temporizador semanal, 8°C y Selección de potencia, disponibles como opciones.

- Calidad 100% Toshiba con compresor **inverter twin rotary DC** en un chasis de gran tamaño.
- Control Wifi opcional.
- Filtros **IAQ** de Toshiba para mejora de la calidad del aire interior.
- Modo exclusivo **bi-flow** de calefacción por suelo
- **MAGIC COIL®**
- Opcional kit de detección de fugas

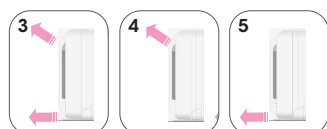
Control WiFi RB-N106S-G



**Refrigeración bi-flow**



**Calefacción bi-flow**



**SILVERSTONE**

Conjunto		Silverstone 10	Silverstone 13	Silverstone 18
<b>Capacidad en refrigeración</b>	kW	2,50	3,50	5,00
Rango de refrigeración (mín. - máx.)	kW	C (1,00 - 3,20)	(1,05 - 4,1)	(1,2 - 5,6)
Consumo (mín. - nom. - máx.)	kW	C (0,21 - 0,59 - 0,90)	(0,27 - 0,87 - 1,20)	(0,37 - 1,68 - 2,00)
EER	W/W	C 4,24	4,02	2,98
<b>SEER</b>	C	<b>7,20 (A++)</b>	<b>7,00 (A++)</b>	<b>6,80 (A++)</b>
Consumo estacional de electricidad	kWh/a	C 121	174	257
<b>Capacidad en calefacción</b>	kW	3,20	4,20	6,00
Rango de calefacción (mín. - máx.)	kW	H (1,00 - 4,40)	(1,0 - 5,0)	(1,3 - 6,3)
Consumo (mín. - nom. - máx.)	kW	H (0,20 - 0,75 - 1,23)	(0,22 - 1,08 - 1,40)	(0,32 - 2,00 - 2,10)
COP	W/W	H 4,27	3,89	3,00
<b>SCOP</b>	H (A)	<b>4,70 (A++)</b>	<b>4,70 (A++)</b>	<b>4,60 (A++)</b>
Consumo estacional de electricidad	kWh/a	H (A) 743	893	1.217
<b>SCOP</b>	H (W)	<b>6,20 (A+++)</b>	<b>6,50 (A+++)</b>	<b>6,20 (A+++)</b>
Consumo estacional de electricidad	kWh/a	H (W) 303	349	482

Unidad interior		RAS-B10J2FVG-E1	RAS-B13J2FVG-E1	RAS-B18J2FVG-E1
Caudal de aire (alto/bajo)	m³/h	C 490 / 250	520 / 270	600 / 370
Nivel de presión sonora (alto/bajo)	dB(A)	C 39/23	40/24	46/31
Nivel de potencia sonora (alto/bajo)	dB(A)	C 52/36	53/37	59/44
Caudal de aire (alto/bajo)	m³/h	H 490/250	550/280	600/370
Nivel de presión sonora (alto/bajo)	dB(A)	H 39/23	40/24	47/31
Nivel de potencia sonora (alto/bajo)	dB(A)	H 52/36	53/37	60/44
Dimensiones (al x an x pr)	mm		600 x 700 x 220	
Peso	kg		16	
Control remoto			WH-TA12LE	
Filtro			Filtro IAQ	

Unidad exterior		RAS-10P2AVSG-E	RAS-13P2AVSG-E	RAS-18P2AVSG-E
Caudal de aire (alto)	m³/h	C 1.890	1.940	2.070
Nivel de presión sonora (alto/silent CDU#2)	dB(A)	C 44/37	47/39	49/43
Nivel de potencia sonora (alto/ silent CDU#2)	dB(A)	C 57/50	60/52	62/56
Rango de operación	°C	C -15 ~ 46	-15 ~ 46	-15 ~ 46
Caudal de aire (alto)	m³/h	H 1.890	1.940	2.070
Nivel de presión sonora (alto/ silent CDU#2)	dB(A)	H 46/39	49/41	50/44
Nivel de potencia sonora (alto/ silent CDU#2)	dB(A)	H 59/52	62/54	63/57
Rango de operación	°C	H -20 ~ 24	-20 ~ 24	-20 ~ 24
Dimensiones (al x an x pr)	mm	550 x 780 x 290	550 x 780 x 290	550 x 780 x 290
Peso	kg	27	31	32
Tipo de compresor		DC Rotary	DC Rotary	DC Rotary
<b>Conexiones (gas-líquido)</b>		<b>3/8" - 1/4"</b>	<b>3/8" - 1/4"</b>	<b>1/2" - 1/4"</b>
<b>Longitud de tubería (mínima - máxima)</b>	m	<b>2 - 20</b>	<b>2 - 20</b>	<b>2 - 20</b>
Máxima diferencia de altura	m	12	12	12
Longitud de tubería precargada	m	15	15	15
Carga de refrigerante (R32)	kg	0,55	0,80	1,10
Refrigerante adicional	g/m	20	20	20
Toneladas de CO <sub>2</sub> equivalentes	TCO <sub>2</sub> eq	0,37	0,54	0,74
Potencial de calentamiento atmosférico		675	675	675
Alimentación	V-ph-Hz		230/1/50	
Corriente máxima (MCA)	A	6,75	7,50	9,50
Valor nominal del disyuntor (MOCP)	A	10	10	15
Cable de fuente de alimentación	mm²	1,50	1,50	2,50
Cable de conexión	mm²	1,50	1,50	2,50

**Precio de lista**

Unidad exterior	
Unidad interior	
<b>Total</b>	

C: Refrigeración H: Calefacción H(A): Calefacción clima medio H(W): Calefacción clima cálido \*H07RNF o 60245 IEC66