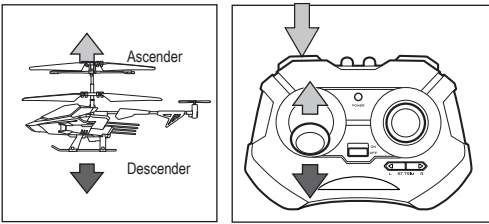


3. Control de vuelo :

Cómo volar hacia arriba y hacia abajo:

Pulsa el botón de aterrizaje/despegue automático para que el helicóptero ascienda hasta una altura normal y sobrevuele en el aire



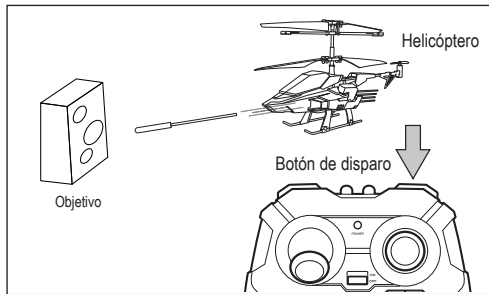
Avance hacia delante y hacia atrás:

Empuje la palanca de dirección hacia delante para que el helicóptero avance. Empújela hacia atrás para que el helicóptero vuele hacia atrás (Modo de vuelo solamente).



Cómo disparar

Volar el helicóptero hacia su objetivo. Estabilizar el helicóptero. Presionar el botón de disparar. Presionar el botón de disparar de forma continua para disparar sin parar.



Advertencia:
- No arroje los misiles a otras personas o animales.
- No arroje otros objetos distintos a los misiles suministrados.

Resolución de Problemas

Síntoma	Causa	Solución
La hélice no se mueve.	- El interruptor de encendido está en "OFF" (apagado). - La batería se está agotando.	- Encienda el interruptor de encendido. - Recargue la batería.
Repentinamente se detiene y cae durante el vuelo.	- La batería se está agotando.	- Recargue la batería.
Pérdida de control.	- El mando no se encuentra alineado con el helicóptero. - Fuera del radio de control. - La hélice del rotor de cola está deformada o distorsionada.	- Apunte el mando al helicóptero. - El rango de transmisión es de 8 metros en lugares abiertos. - Reemplácela con la hélice de repuesto suministrada.

ADVERTENCIA: PELIGRO DE ASFIXIA: Contiene piezas pequeñas. No conveniente para niños menores de tres años.

ADVERTENCIA: No apuntar a los ojos ni a la cara. No lanzar un objeto distinto del proyectil suministrado con este juguete

- Los colores y las imágenes impresas pueden diferir del contenido.
- Nos reservamos el derecho de cambios de color y detalles técnicos.
- Retire todos los elementos de sujeción y plástico antes de entregar el producto a un niño.
- Conserve este embalaje y las instrucciones para su posterior referencia.
- Un adulto debería revisar periódicamente el juguete para asegurarse de que no está dañado y evitar su uso si lo estuviera.
- No utilizarlo si se observa que pudiera estar algo roto.
- Apague el juguete cuando no se está utilizando.
- Retire las pilas del juguete antes de guardarlo.
- Se deben seguir rigurosamente las instrucciones del manual al utilizar el producto.
- Utilizar bajo la supervisión de un adulto.

Distribuido por:



bi bi Bizak

BIZAK S.A.

Camino de Ibarsusi s/n

48004 Bilbao (ESPAÑA)

www.bizak.es

Email: sat@bizak.es

Fabricado en China

Importado en EU por:

Silverlit®

Silverlit SAS

80, rue Barthélemy Danjou

92100 Boulogne-Billancourt

France

Todos los derechos reservados.

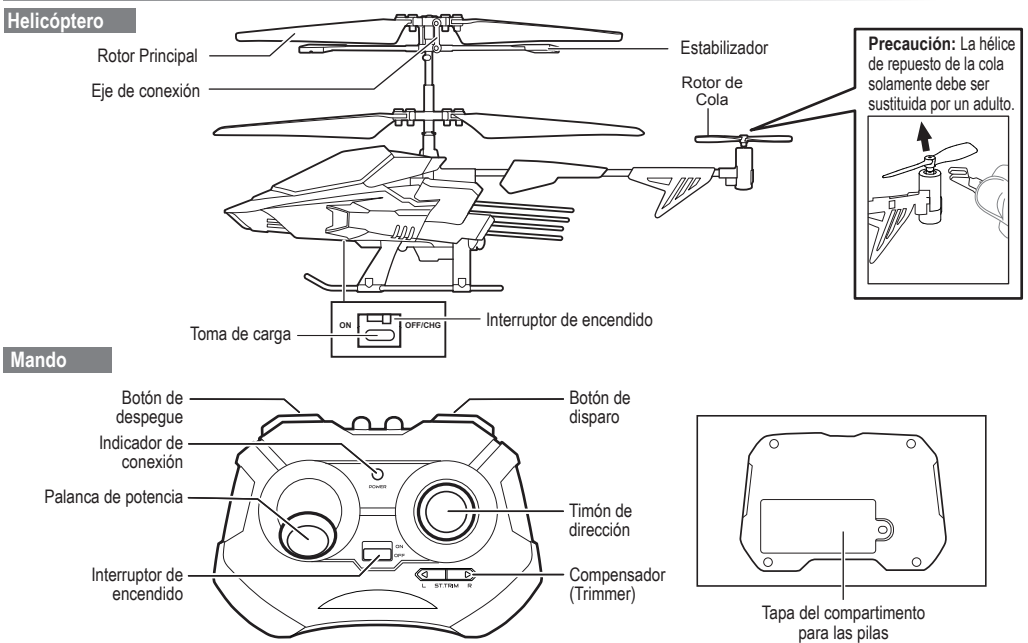
Fabricado por:

Silverlit Toys Mfy Ltd.

17/F, 280 Gloucester Road,

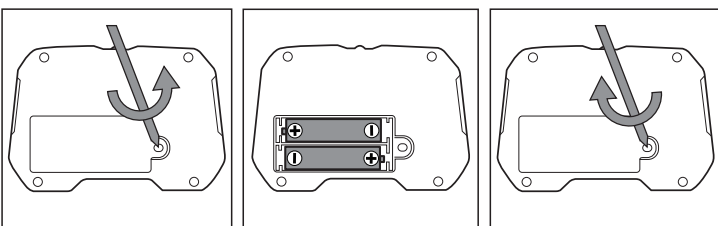
Hong Kong

Identificación de las Partes



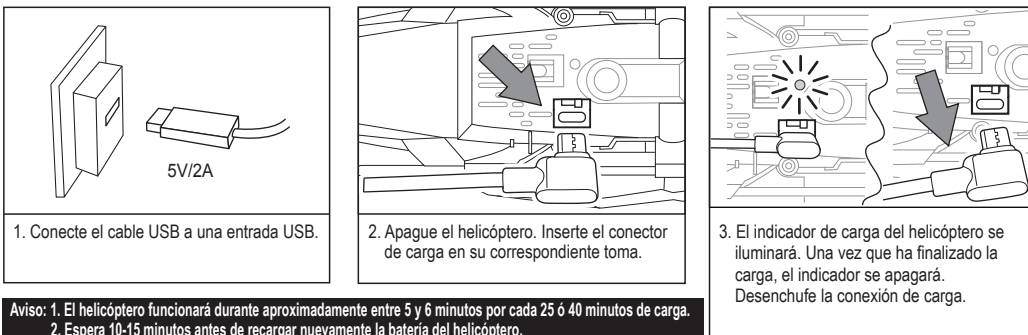
Instalación de las pilas y carga de la batería

Instalación de las pilas en el mando (* Asegúrese de que el interruptor de encendido esté en la posición "OFF" [apagado].)



Aviso: Cuando el indicador de encendido del mando comience a parpadear, sustituya las pilas.

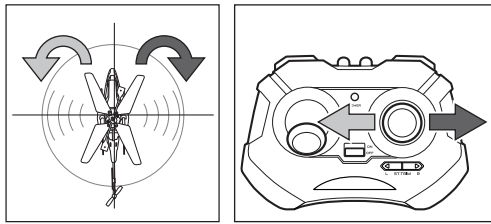
Cómo cargar el helicóptero



Aviso: 1. El helicóptero funcionará durante aproximadamente entre 5 y 6 minutos por cada 25 ó 40 minutos de carga.
2. Espera 10-15 minutos antes de recargar nuevamente la batería del helicóptero.

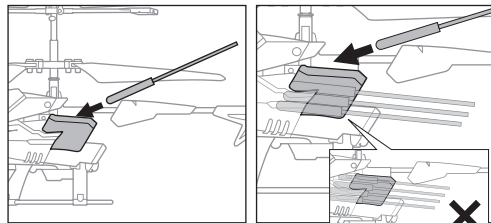
Girar en el sentido de las agujas del reloj y en sentido contrario :

Empuje la palanca de dirección hacia la izquierda para girar en sentido contrario a las agujas del reloj, y empuje la palanca de dirección hacia la derecha para girar en sentido de las agujas del reloj.



Cómo cargar los misiles:

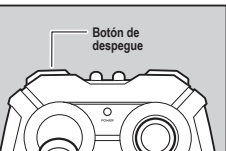
Apagar el helicóptero e insertar los misiles en su cápsula. Cada cápsula puede almacenar 4 misiles.



4. Procedimiento de ascenso (después del procedimiento de compensación):

- Coloque el helicóptero sobre una superficie lisa. La colocación sobre suelo no uniforme afectará al ascenso del helicóptero.
- Presione el botón de "Despegue/Aterrizaje" una vez para hacer despegar el helicóptero. Para hacer aterrizar el helicóptero, presione el botón de nuevo.
- Presionar el botón de "Despegue/Aterrizaje" para detener el helicóptero en caso de emergencia.
- No mire el mando y centre su atención en el helicóptero.

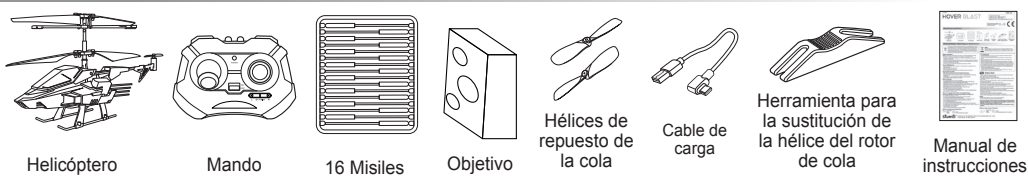
NOTA: Si el helicóptero se estrella, presione el botón de "Despegue/Aterrizaje" en el mando para que se detengan las hélices. Examine el helicóptero y verifique que no ha sufrido daños antes de ponerlo en marcha de nuevo.



HOVER BLAST

+8

CONTENIDO



Precauciones y advertencias

El símbolo del cubo de basura tachado indica que las pilas, pilas recargables, pilas de botón, paquetes de pilas, etc. no deben desecharse junto con la basura doméstica. Las pilas son perjudiciales para la salud y el medio ambiente. Proteja el medio ambiente contra riesgos para la salud. Al final de la vida útil del juguete, use una herramienta casera para desmontar el producto y sacar la pila integrada, o abra el compartimento de las pilas para retirarla. Deseche las pilas de acuerdo a la regulación local sobre su desecho selectivo o reciclaje.

Medidas de seguridad:
Advertencia: Los cambios o modificaciones que no estén expresamente autorizados por el fabricante pueden invalidar el derecho de utilización del producto.
- El cargador de la batería fue fabricado para cargar baterías Li-Po. No lo utilice para cargar otras baterías que no sean las del helicóptero.
- El transformador o el cargador de las baterías del juguete deben examinarse regularmente para comprobar que el cable, enchufe, carcasa y otras partes no presentan daños. En caso de presentar daños alguna de las partes mencionadas, no las use hasta que se hayan reparado.
- Desconectar el cable USB después de cargar y mantenerlo alejado de los niños.

Cuidado y mantenimiento:
- Extraiga las pilas cuando no vaya a usarlo durante un largo periodo de tiempo. (Solamente para el mando)
- Limpie el juguete suavemente con un paño limpio y húmedo.
- Mantenga el juguete alejado del calor directo.
- No sumerja el juguete en agua ya que puede dañar los componentes electrónicos.

Avisos dirigidos a adultos:
- Lea las instrucciones con atención junto con su hijo antes de usar el producto por primera vez.
- Este juguete está destinado a ser utilizado solamente en el ámbito doméstico (interior).
- El montaje debe efectuarse bajo la supervisión de un adulto (cambio de las pilas, de las piezas de recambio, del trimmer etc.).
- Se recomienda la supervisión de un adulto al instalar o reemplazar las pilas.
- No mezclar pilas alcalinas, normales (carbono-zinc) y recargables (níquel-cadmio). (Solamente para el mando)

Advertencias sobre las pilas:
- No se deben recargar las pilas no recargables.
- Deben quitarse las pilas recargables del juguete antes de iniciar su carga. (Solamente para el mando)
- Las pilas recargables deben cargarse bajo la supervisión de un adulto.
- No deben mezclarse tipos diferentes de pilas, ni pilas nuevas con usadas. (Solamente para el mando)
- Se recomienda usar únicamente pilas del mismo tipo o equivalentes.
- Se deben insertar las pilas respetando la polaridad correcta.(+ y -)
- Se deben quitar las pilas agotadas del juguete.
- Los terminales de suministro no deben ser cortocircuitados.
- No mezclar pilas nuevas con pilas usadas. (Solamente para el mando)
- No mezclar pilas alcalinas, normales (carbono-zinc) y recargables (níquel-cadmio). (Solamente para el mando)

El helicóptero incluye una batería Li-Po recargable. Preste atención a las siguientes advertencias sobre la seguridad en el uso:

- No arroje las pilas / batería al fuego u otra fuente de calor.
- No use ni deje las pilas / batería cerca de una fuente de calor como un fuego o un calentador.
- No arroje las pilas / batería contra una superficie dura.
- No sumerja las pilas / batería en agua, manténgalas en un ambiente seco y fresco.
- Al recargar las pilas / batería, use solamente el cargador de batería indicado específicamente para ese propósito.
- No sobrecargue las pilas / batería.
- No conecte las pilas / batería a un dispositivo eléctrico.
- No suelte directamente las pilas / batería ni las perforo con las uñas u otros objetos cortantes.
- No desarme ni modifique las pilas / batería.
- Cargue la batería cada 6 meses.
- Este juguete (helicóptero) contiene una batería que no se puede cambiar.

Especificaciones para las pilas del mando

Suministro de corriente
DC 3 V / 0,1 W ; 2 x 1,5 V AAA / LR03 / AM4 (no incluidas)

Vuelo del helicóptero

¡Consejo! Mando

- Para manejar las palancas de la emisora, no empuje las palancas bruscamente hasta el tope máximo. Deberá utilizar las palancas del mismo modo que controla una bicicleta y no como si jugará con el mando de un videojuego.
- El piloto principiante (después de concluir el proceso de compensación), al principio debe dedicarse exclusivamente a controlar la palanca de potencia. Incluso cuando el helicóptero gira levemente por sí solo, no es necesario mantenerlo recto y puede seguir volando. En el primer vuelo, es importante aprender a mantener el helicóptero constantemente a una altura de 1 metro con pequeños accionamientos de la palanca de potencia. Cuando el piloto sea capaz de hacer esto, podrá intentar controlar la palanca de dirección.

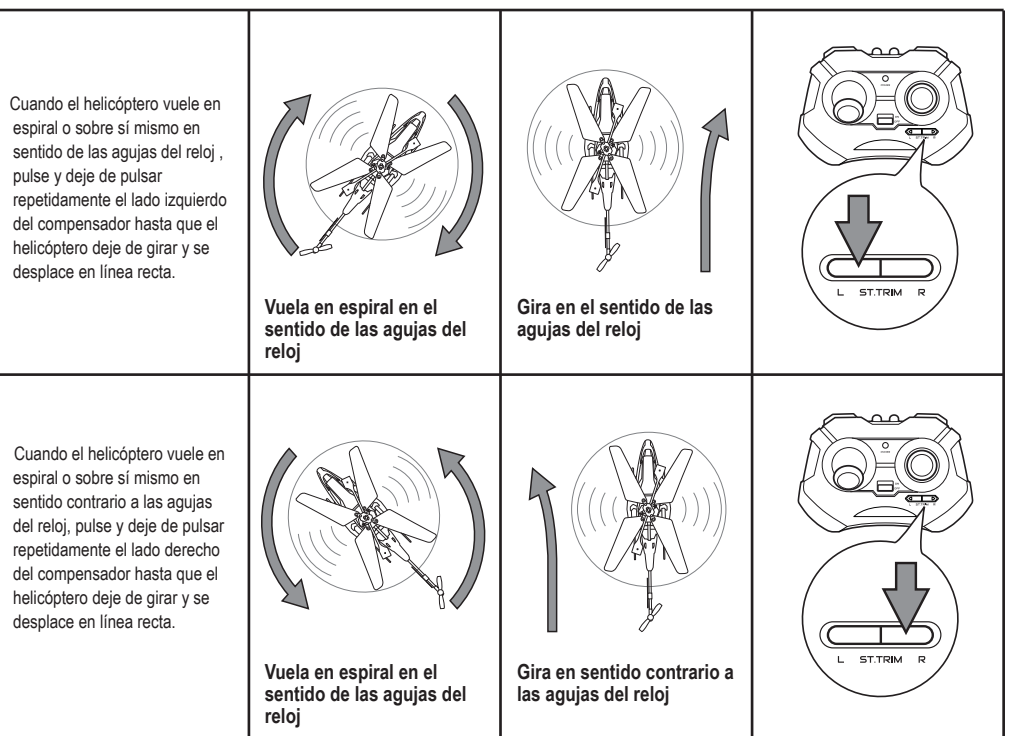
- Encienda el helicóptero. El indicador LED de color rojo de la carlinga comenzará a parpadear.
- Coloque el helicóptero en el suelo con la cola dirigida hacia usted y el morro en la dirección opuesta.
- Asegúrese de colocar la palanca de potencia en la posición de aceleración mínima y, a continuación, desplace el interruptor de la emisora hasta la posición de encendido ("ON").

1. Zona de vuelo:

- Elija un lugar con las siguientes condiciones:
- 1. Zona interior con condiciones ambientales tranquilas. Tenga en cuenta la circulación de aire ocasionada por un aparato de aire acondicionado.
- 2. Zona de seguridad: Para poder volar, es recomendable que no haya ningún ventilador eléctrico, aire acondicionado, lámpara de lectura ni otros objetos peligrosos.

3. COMPENSACIÓN DEL HELICÓPTERO:

Empuje suavemente la palanca de potencia hacia arriba para elevar el helicóptero entre 0.5 y 1 metro de altura.



Ref. 62004567



Este juguete solo debe conectarse a un equipo que tenga cualquiera de los símbolos siguientes:



Directiva sobre Residuos de Aparatos Eléctricos y Electrónicos (RAEE)
Cuando este aparato se encuentre fuera de uso, extraiga las pilas y guárdelas de forma separada. Lleve los componentes electrónicos a los puntos de recolección local de residuos de equipos electrónicos y electrónicos. Los demás componentes pueden eliminarse junto con los desechos domésticos.

Reglas FCC

Esta máquina cumple la parte 15 de las normas FCC. El funcionamiento está sujeto a las dos condiciones siguientes:
1) Esta máquina no puede causar interferencias dañinas, y
2) Esta máquina debe aceptar las interferencias recibidas, incluyendo las interferencias que pueda causar un funcionamiento indeseado.
NOTA: este equipo ha sido testado y se ha encontrado que cumple con los límites para la clase B de máquinas digitales, consecuentes a la parte 15 de las reglas FCC. Estos límites están diseñados para proveer una protección razonable contra las interferencias dañinas en una instalación residencial. Este equipo genera, usa y puede radiar energía de radio frecuencia y si no está instalado y es usado de acuerdo con las instrucciones, puede causar interferencias dañinas a las comunicaciones de radio.
Sin embargo, no hay garantía de que la interferencia no ocurra en una instalación particular. Si este equipo causa interferencias dañinas al receptor de radio o televisión, que pueden ser determinadas desconectando y conectando el equipo, el usuario puede intentar corregir las interferencias con las siguientes medidas:
- Reoriente o recolque la antena receptora
- Aumente la separación entre el equipo y el receptor
- Conecte el equipo a un enchufe de pared en un circuito diferente del que necesita el conectado.
- Consulte a un técnico experto en radio TV para que le ayude.

¡Consejo! SEGURIDAD

- El control del helicóptero requiere una cierta habilidad: El aprendizaje debe hacerse bajo la supervisión directa de un adulto experimentado.
- Nunca utilice este producto si algunas de sus piezas están dañadas.
- Este producto ha sido diseñado únicamente para uso en lugares cubiertos. El viento, las interferencias u obstáculos en el radio de transmisión pueden dar lugar a una pérdida de control del aparato.
- ¡Cuidado! No haga volar el helicóptero cerca de personas o animales o cosas.
- No juegues con tu helicóptero cerca de agua o de líneas eléctricas.
- Nunca desmonte o intente efectuar modificaciones en el aparato. Dicha acción podría dañar el producto.
- Para optimizar el vuelo del helicóptero, la habitación debe ser bastante grande y libre de obstáculos (Ej: lámparas, objetos aislados etc.).
- Mantenga siempre la vista puesta en el helicóptero y evite que aterrice o se estrelle en zonas próximas a su cabeza, cuerpo o donde se encuentren otras personas.
- Estar de pie durante la utilización del aparato para poder apartarse rápidamente en caso de que se encuentre en la trayectoria del helicóptero.
- Cuando no se vaya a hacer volar el aparato, asegúrese siempre de apagar tanto el helicóptero como el mando desplazando su correspondiente interruptor hasta la posición "OFF".
- ¡Advertencia! No toque el rotor cuando esté funcionando. Mantenga las manos, el pelo y las prendas holgadas alejadas de las piezas móviles para evitar lesiones.
- Nunca coloque o arroje objetos en los rotores durante su funcionamiento.
- ¡Atención! ¡Existe riesgo de lesión ocular! Mantenga una distancia de seguridad mínima de entre 1 m.

Avisos:
- Se recomienda usar pilas nuevas alcalinas para el mando a fin de obtener un óptimo y máximo rendimiento.
- El juguete debe usarse solamente con el cargador recomendado.

Las fuertes interferencias electromagnéticas pueden dañar el funcionamiento normal del producto. Reseteo el programa para reanudar las operaciones siguiendo el manual de instrucciones. En caso de no poder reanudar el programa, pruebe utilizando el helicóptero en otra localización.

Especificaciones para la batería del Helicóptero

Fuente de alimentación:
Características: CC 3.7 V , 8.14 W
Cantidad y tipo: 1 batería recargable Li-Po de 3.7 V (Incluida)