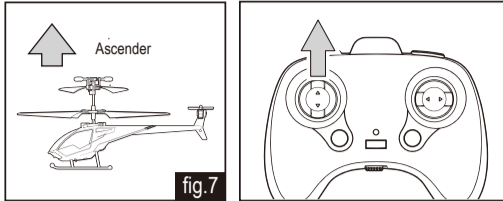


### 3. Control de vuelo :

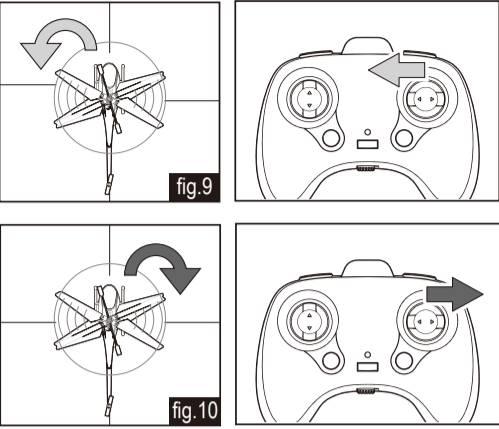
#### Cómo volar hacia arriba y hacia abajo:

Cuando el helicóptero esté volando en una misma orientación, podrá empujar lentamente la palanca del regulador hacia arriba para que el helicóptero vuele más alto, o dejar de empujar levemente la palanca para que el helicóptero vuele más bajo. Realice sólo pequeños cambios en la posición de la palanca para mantener un vuelo tranquilo. (fig. 7 & fig. 8)



#### Girar en el sentido de las agujas del reloj y en sentido contrario :

Mantenga el helicóptero a cierta altura. Empuje la palanca de dirección hacia la izquierda para girar en sentido contrario a las agujas del reloj, y empuje el timón de dirección hacia la derecha para girar en sentido de las agujas del reloj. (fig. 9 & fig. 10)



### 4. Procedimiento de ascenso (después del procedimiento de compensación) :

- Coloque el helicóptero sobre una superficie lisa. La colocación sobre suelo no uniforme afectará al ascenso del helicóptero.
- Incremente lentamente la palanca de potencia.
- NO mire el mando y centre su atención en el helicóptero.
- Inmediatamente después de que el helicóptero se eleve del suelo, reduzca la palanca de potencia levemente. (En el peor de los casos, el helicóptero volverá al suelo, pero esto es preferible a chocar con el techo)
- Si el helicóptero desciende, incremente MUY suavemente la palanca de potencia.
- Si el helicóptero asciende, reduzca MUY suavemente la palanca de potencia.
- Si desea girar, realice cortos y breves accionamientos del timón de dirección. (La mayoría de principiantes controlarán fácilmente el helicóptero).

Se requiere un espacio de vuelo adecuado. Debe mantenerse a una distancia prudencial de calles, vías públicas y líneas eléctricas. Nunca intente recuperar el avión desde un lugar que ponga un peligro para la seguridad. Nunca haga volar el avión de noche. Mantenga el avión a la vista en todo momento durante el funcionamiento. Interrumpa el funcionamiento inmediatamente si el avión vuela fuera de su campo de visión.

### 5. Faros del helicóptero:

- Encienda el helicóptero y el faro delantero se iluminará automáticamente.

- Los colores y las imágenes impresas pueden diferir del contenido.
- Nos reservamos el derecho de cambios de color y detalles técnicos.
- Retire todos los elementos de sujeción y plástico antes de entregar el producto a un niño.
- Conserve este embalaje y las instrucciones para su posterior referencia.
- Un adulto debería revisar periódicamente el juguete para asegurarse de que no está dañado y evitar su uso si estuviera.
- No utilizarlo si se observa que pudiera estar algo roto.
- Apague el juguete cuando no se está utilizando.
- Retire las pilas del juguete antes de guardarlo.
- Se deben seguir rigurosamente las instrucciones del manual al utilizar el producto.
- Utilizar bajo la supervisión de un adulto.

**CE**

Distribuido por: **BIZAK** bi bi Bizak

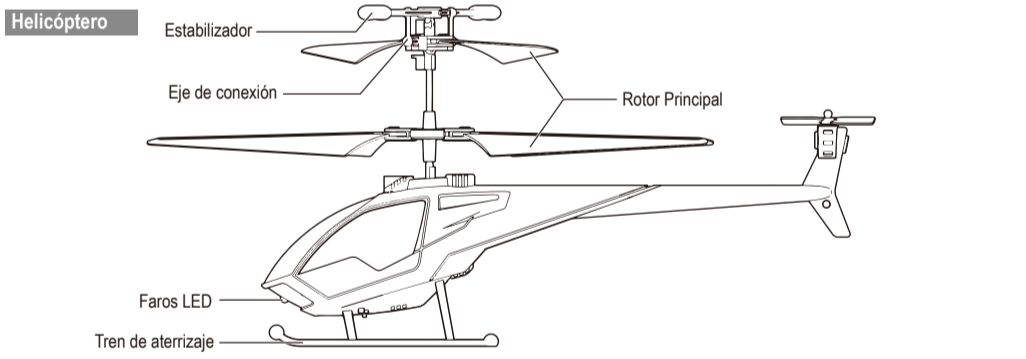
Importado en EU por: **Silverlit**  
Silverlit SAS  
80, rue Barthelemy Danjou  
92100 Boulogne-Billancourt  
France  
Todos los derechos reservados.  
FABRICADO EN CHINA

Fabricado por:  
Silverlit Toys Mfy Ltd.  
Rm 1102, 98 Granville Road,  
Kowloon, Hong Kong

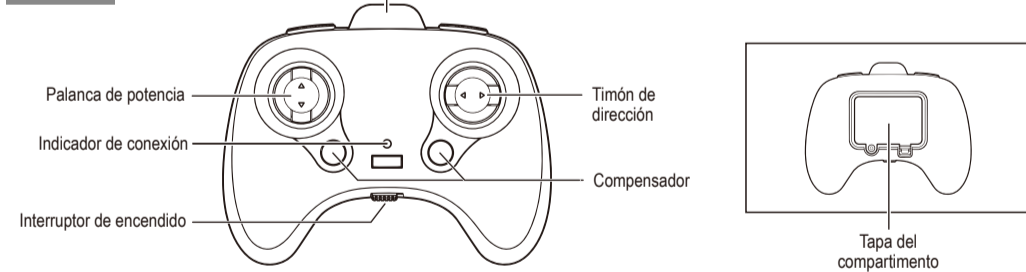
### Resolución de Problemas

Síntoma	Causa	Solución
La hélice no se mueve.	- El interruptor de encendido está en "OFF" (apagado). - La batería se está agotando.	- Encienda el interruptor de encendido. - Recargue la batería.
Repentinamente se detiene y cae durante el vuelo.	- La batería se está agotando.	- Recargue la batería.
Pérdida de control.	- En la proximidad existe otro aparato de infrarrojos que utiliza la misma frecuencia. - Afectado por una iluminación potente.	- Apunte con el mando al helicóptero. - Cambie de lugar para evitar la iluminación directa.

### Identificación de las Partes

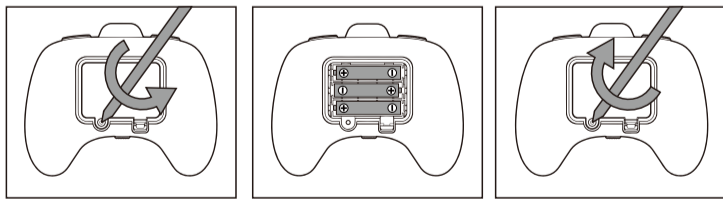


### Mando



### Instalación de las pilas en el mando y carga de la batería

Instalación de las pilas en el mando (\* Asegúrese de que el interruptor de encendido esté en la posición "OFF" [apagado].)



**¡Advertencia!**

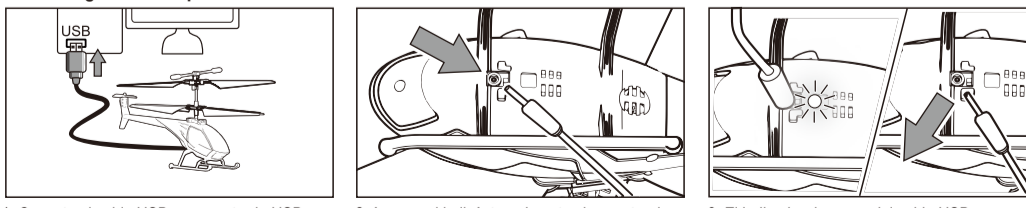
Retire estas pilas del aparato tirando hacia afuera de cada uno de los terminales positivos con la mano.

NO retire o instale pilas utilizando objetos afilados o metálicos.

1. Afloje y retire los tornillos de la tapa del compartimento de las pilas, para abrirlo.
2. Instale 3 pilas de tipo AAA en el compartimento, asegurándose de utilizar la polaridad correcta.
3. Cierre el compartimento de las pilas.

**Aviso:** Cuando el indicador de encendido del mando comience a parpadear, sustituya las pilas.

#### Cómo cargar el helicóptero



1. Conecte el cable USB a una entrada USB.
2. Apague el helicóptero. Inserte el conector de carga en su correspondiente toma.
3. El indicador de carga del cable USB se iluminará. Cuando la batería se recargue, el indicador de carga se apagará. Desenchufe el conector del cable.

**Aviso:** 1. El helicóptero funcionará durante aproximadamente entre 5 y 6 minutos por cada 25 ó 40 minutos de carga.  
2. Espere 10-15 minutos antes de recargar nuevamente la batería del helicóptero.

# AIR MAMBA

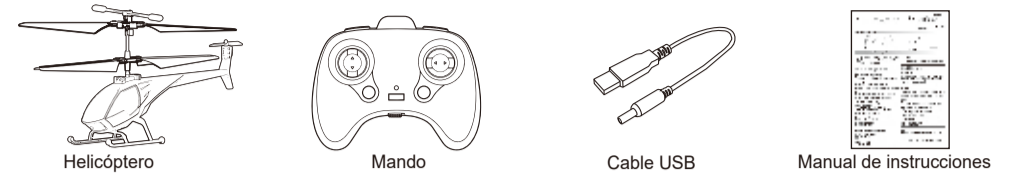
+8

Este juguete solo debe conectarse a un equipo que tenga cualquiera de los símbolos siguientes:



Ref. 62004753

### Lista de componentes



### Precauciones y advertencias

El símbolo del cubo de basura tachado indica que las pilas, pilas recargables, pilas de botón, paquetes de pilas, etc. no deben desecharse junto con la basura doméstica. Las pilas son perjudiciales para la salud y el medio ambiente. Proteja el medio ambiente contra riesgos para la salud. Al final de la vida útil del juguete, use una herramienta casera para desmontar el producto y sacar la pila integrada, o abra el compartimento de las pilas para retirarlas. Deseche las pilas de acuerdo a la regulación local sobre su desecho selectivo o reciclaje.

**Directiva sobre Residuos de Aparatos Eléctricos y Electrónicos (RAEE)**  
Cuando este aparato se encuentre fuera de uso, extraiga las pilas y guárdelas de forma separada. Lleve los componentes eléctricos a los puntos de recolección local de residuos de equipos eléctricos y electrónicos. Los demás componentes pueden eliminarse junto con los desechos domésticos.

**Medidas de seguridad:**  
**Advertencia:** Cambios o modificaciones en este producto que no estén expresamente aprobados por la parte responsable del cumplimiento de las normativas anularán la autoridad del usuario para operar este producto.  
- El Cable USB fue fabricado especialmente para cargar baterías Li-Po. No lo utilice para cargar otras baterías que no sean las del helicóptero.

### ¡Consejo! SEGURIDAD

- Nunca desmonte o intente efectuar modificaciones en el aparato. Dicha acción podría dañar el producto.
- El control del helicóptero requiere una cierta habilidad. El aprendizaje debe hacerse bajo la supervisión directa de un adulto experimentado.
- Nunca utilice este producto si algunas de sus piezas están dañadas.
- Este producto ha sido diseñado únicamente para uso en lugares cubiertos. El viento, las interferencias u obstáculos en el radio de transmisión pueden dar lugar a una pérdida de control del aparato.
- ¡Advertencia! No haga volar el helicóptero cerca de personas o animales o cosas.
- No juegues con tu helicóptero cerca de agua o de líneas eléctricas.
- Para optimizar el vuelo del helicóptero, la habitación debe ser bastante grande y libre de obstáculos (ex: lámparas, objetos aislados etc.).
- Estar de pie durante la utilización del aparato para poder apartarse rápidamente en caso de que se encuentre en la trayectoria del helicóptero.
- Mantenga siempre la vista puesta en el helicóptero y evite que aterrice o se estrelle en zonas próximas a su cabeza, cuerpo o donde se encuentren otras personas.
- Cuando no se vaya a hacer volar el aparato, asegúrese siempre de apagar tanto el helicóptero como el transmisor desplazando su correspondiente interruptor hasta la posición "OFF".
- ¡Advertencia! No toque el rotor cuando esté funcionando. Mantenga las manos, el pelo y las prendas holgadas alejadas de las piezas móviles para evitar lesiones.
- Nunca coloque o arroje objetos en los rotores durante su funcionamiento.
- ¡Advertencia! ¡Existe riesgo de lesión ocular! Mantenga una distancia de seguridad mínima de entre 1 m.
- Conserve la hoja de instrucciones y el envase, ya que contienen información importante.

**Información sobre el cable USB:**  
- Si no se puede cargar la batería, pruebe con otro adaptador.  
- El producto solo debe usarse con el cable USB incluido para cargar la batería.  
- No use un adaptador de salida alta para cargar la batería (de 1 A o más).  
- El transformador o el cargador de la batería del juguete deben examinarse regularmente para comprobar que el cable, enchufe, carcasa y otras partes no presentan daños. En caso de presentar daños alguna de las partes mencionadas, no las use hasta que se hayan reparado.

**Avisos dirigidos a adultos:**  
- Lea las instrucciones con atención junto con su hijo antes de usar el producto por primera vez.  
- Este juguete está destinado a ser utilizado solamente en interiores.  
- Nunca desmonte o intente efectuar modificaciones en el aparato. Dicha acción podría dañar el producto.  
- El montaje debe efectuarse bajo la supervisión de un adulto (cambio de las pilas, de las piezas de recambio, del trim etc.).  
- Se recomienda la supervisión de un adulto al instalar o reemplazar las baterías.

**Advertencias sobre las pilas:**  
- No deben recargarse las pilas no recargables.  
- No se deben quitar las pilas recargables del juguete antes de iniciar su carga. (Solamente para el mando)  
- Las pilas recargables deben cargarse bajo la supervisión de un adulto.  
- No deben mezclarse tipos diferentes de pilas, ni pilas nuevas con usadas. (Solamente para el mando)  
- Se recomienda usar únicamente pilas del mismo tipo o equivalentes.  
- Se deben insertar las pilas respetando la polaridad correcta. (+ y -)  
- Se deben quitar las pilas agotadas del juguete.  
- Los terminales de suministro no deben ser cortocircuitados.  
- No mezclar pilas nuevas con pilas usadas. (Solamente para el mando)  
- No mezclar pilas alcalinas, normales (carbono-zinc) y recargables (níquel-cadmio). (Solamente para el mando)

**El helicóptero incluye una batería Li-Po recargable. Preste atención a las siguientes advertencias sobre la seguridad en el uso:**

- No arroje las baterías al fuego u otra fuente de calor.
- No use ni deje las baterías cerca de una fuente de calor como un fuego o un calentador.
- No arroje las baterías contra una superficie dura.
- No sumerja las baterías en agua, manténgalas en un ambiente seco y fresco.
- Al recargar las baterías, use solamente el cargador de batería indicado específicamente para ese propósito.
- No sobrecargue las baterías.
- No conecte las baterías a un dispositivo eléctrico.
- No suelde directamente las baterías ni las perforo con las uñas u otros objetos cortantes.
- No transporte ni guarde las baterías junto con objetos metálicos como collares, hebillas para el cabello, etc.
- No desarme ni modifique las baterías.
- Cargue las baterías cada 6 meses.
- Este juguete (helicóptero) contiene una batería que no se puede cambiar.

**Avisos:**  
- Se recomienda usar pilas nuevas alcalinas para el mando a fin de obtener un óptimo y máximo rendimiento.  
- No utilice el cargador de baterías si está dañado de algún modo.  
- Este producto debe usarse únicamente con el cargador recomendado.

**Requisitos de pilas del mando:**  
Fuente de alimentación : CC 4,5 V , 0,5 W  
Características : CC 3,7 V , 5,2 W  
Cantidad y tipo : 3 x 1,5 V \*AAA\*/LR03/AM4 (no incluidas)

**Requisitos batería del helicóptero:**  
Fuente de alimentación : CC 3,7 V , 5,2 W  
Características : CC 3,7 V , 5,2 W  
Cantidad y tipo : 1 batería recargable Li-Po de 3,7 V (incluida)

### Vuelo del helicóptero

#### ¡Consejo! Mando

- Para manejar las palancas del mando, no empuje las palancas bruscamente hasta el tope máximo. Deberá utilizar las palancas del mismo modo que controla una bicicleta y no como si jugara con el mando de un videojuego.
- El piloto principiante (después de concluir el proceso de compensación), al principio debe dedicarse exclusivamente a controlar la palanca de potencia. Incluso cuando el helicóptero gira levemente por sí solo, no es necesario mantenerlo recto y puede seguir volando. En el primer vuelo, es importante aprender a mantener el helicóptero constantemente a una altura de 1 metro con pequeños accionamientos de la palanca de potencia. Cuando el piloto sea capaz de hacer esto, podrá intentar controlar la palanca de dirección.

#### ¡Consejo! Funcionamiento

- Su helicóptero está autoprotegido y se desconectará cuando choque con otros obstáculos, en este caso deberá volver a colocar el Interruptor de encendido en la posición ON para reiniciar el helicóptero.
- No utilice el helicóptero bajo la luz directa del sol ni bajo una iluminación potente; afectará al sistema de control del helicóptero.
- No cubra el infrarrojo del mando, ya que bloqueará la transmisión de señal infrarroja.
- No adhiera ninguna otra etiqueta al helicóptero; las otras etiquetas afectarán a la recepción de las señales de infrarrojos.

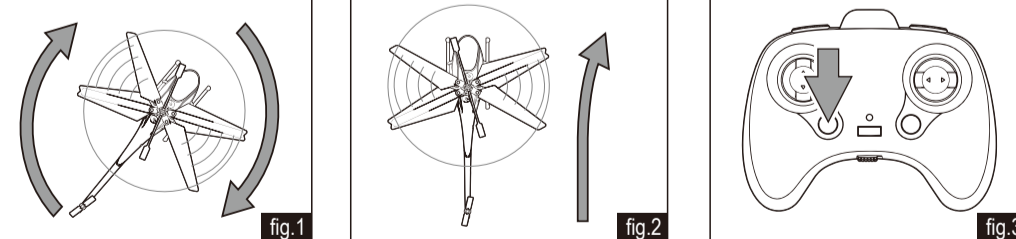
- Encender el helicóptero y el mando.
- Coloque el helicóptero en el suelo con la cola dirigida hacia usted y el morro en la dirección opuesta.

#### 1. Zona de vuelo:

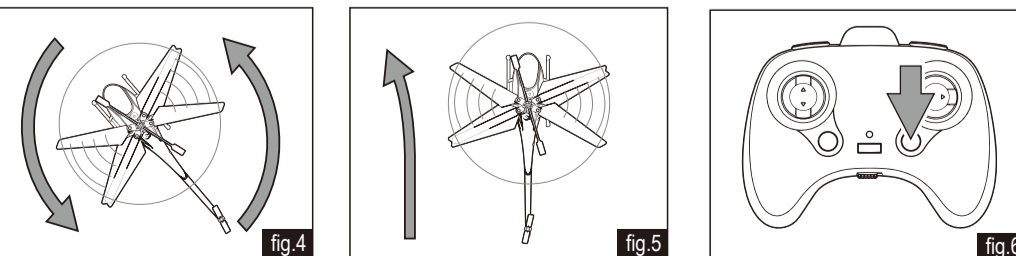
- Elija un lugar con las siguientes condiciones:
1. Zona interior con condiciones ambientales tranquilas. Tenga en cuenta la circulación de aire ocasionada por un aparato de aire acondicionado.
  2. Zona de seguridad: Para poder volar, es recomendable que no haya ningún ventilador eléctrico, aire acondicionado, lámpara de lectura ni otros objetos peligrosos.

#### 2. Compensación del helicóptero:

- Empuje suavemente la palanca de potencia hacia arriba para elevar el helicóptero entre 0.5 y 1 metro de altura.
- Cuando el helicóptero vuele en espiral (fig. 1) o sobre sí mismo en sentido de las agujas del reloj (fig. 2), pulse y deje de pulsar repetidamente el lado izquierdo del compensador hasta que el helicóptero deje de girar y se desplace en línea recta (fig. 3).



- Cuando el helicóptero vuele en espiral (fig. 4) o sobre sí mismo en sentido contrario a las agujas del reloj (fig. 5), pulse y deje de pulsar repetidamente el lado derecho del compensador hasta que el helicóptero deje de girar y se desplace en línea recta (fig. 6).



- Vuela en espiral en el sentido de las agujas del reloj
- Gira en sentido contrario a las agujas del reloj