



MANUAL DE USUARIO - MANUEL DE L'UTILISATEUR  
USER MANUAL - BENUTZERHANDBUCH - MANUALE D'USO  
MANUAL DE USUÁRIO - GEBRUIKERSHANDLEIDING

Ref. 77015

**Kawasaki**

12V



**⚠ WARNING:**

Adult assembly required because it contains potentially hazardous sharp edges, sharp points and small parts in its unassembled state.

**⚠ WARNING:**  
**CHOKING HAZARD**  
Small parts. Not for children under 3 years.

Conforms to the requirements of ASTM Standard Consumer Safety Specification on Toy Safety, F 963  
(Industrial Juguetera S.A. - Avda. de azorin, 20 - 03440 Ibi (Alicante) - Spain

07-25 V.2

MODELO Y DISEÑO PATENTADO - MODÈLE ET DESIGN BREVETÉS - PATENTED MODEL AND DESIGN  
PATENTIERTES MODELL UND DESIGN - MODELLO E DISEGNO REGISTRATI  
MODELO E DESENHO PATENTEADOS - GEREGISTREERD MODEL EN DESIGN © INJUSA 2025

## Enhorabuena - Félicitations Congratulations - Glückwunsch - Complimenti

**ES** Gracias por la compra de su vehículo de INJUSA.

Para que disfrute junto a su hijo el mayor tiempo posible del artículo que acaba de adquirir, de una forma segura, le recomendamos que lea atentamente este manual y que lo conserve para futuras consultas. Siguiendo las instrucciones y recomendaciones del manual disfrutará de manera adecuada y segura de su paseo.

Para cualquier consulta contacte con el servicio de atención al cliente de su país, o contáctenos a través de nuestra página web [www.injusa.com](http://www.injusa.com)

El diseño del producto incluido están sujetos a la protección de la propiedad intelectual propiedad de Industrial Juguetera, S.A., los usa bajo licencia.

**FR** Nous vous remercions d'avoir acheté votre véhicule d'INJUSA.

Pour votre sécurité et une bonne utilisation du produit, nous vous recommandons que vous lisiez attentivement et gardez ces instructions.

En suivant les instructions et les recommandations jointes sur ce produit vous pourrez l'utiliser correctement et sans risque.

Pour toute question, contactez le département de service client dans votre pays, ou contactez-nous via notre Web de page Web [www.injusa.com](http://www.injusa.com)

Et le design du produit sont soumis aux droits de propriété intellectuelle appartenant à Industrial Juguetera S.A., utilisé conformément à la licence.

**EN** Thank you for buying your INJUSA vehicle

To ensure you and your child enjoy your purchase safely and for as long as possible, we recommend you read these instructions carefully and keep them safe for future reference.

By following the instructions and recommendations provided, you will enjoy this product properly and safely.

Should you have any questions, contact the customer service department in your country, or contact us via our webpage web [www.injusa.com](http://www.injusa.com)

The design of the product included are subject to the intellectual property rights owned by Industrial Juguetera, S.A., used under licence.

**DE** zum Kauf eines Porsche von INJUSA Fahrzeug.

Damit Sie das erworbene Auto zusammen mit Ihrem Kind möglichst lange und sicher genießen können, sollten Sie dieses Handbuch genau lesen und zum Nachschlagen aufbewahren.

Das Befolgen der Anleitungen und Empfehlungen in diesem Handbuch ermöglicht Ihrem Kind eine problemlose, genussvolle Fahrt.

Bei Fragen setzen Sie sich bitte mit dem Kundendienst in Ihrem Land in Verbindung oder wenden Sie sich über unsere Website [www.injusa.com](http://www.injusa.com) direkt an uns.

Das Design des Artikels sind als gewerbliches Eigentum geschützt, das bei Industrial Juguetera, S.A. liegt und per Lizenzrecht genutzt wird.

**IT** Grazie per aver acquistato la veicolo di Injusa.

Per utilizzare al meglio e con suo figlio l'auto che ha acquistato, in piena sicurezza, raccomandiamo di leggere attentamente questo manuale e di conservarlo per future consultazioni.

Seguendo le istruzioni e i consigli contenuti nel manuale, effettuerà correttamente e con sicurezza le sue passeggiate.

Per qualsiasi necessità può consultare il servizio clienti della sua nazione o contattarci a mezzo del sito web: [www.injusa.com](http://www.injusa.com)

IL disegno del prodotto sono soggetti alla protezione della proprietà intellettuale di Industrial Juguetera S.A. che li utilizza sotto licenza.

## Parabéns - Gefeliciteerd

**PT** Obrigado por adquirir o seu veículo Injusa.

Para desfrutar com seu filho o maior tempo possível, o artigo acabado de comprar com segurança, nós recomendamos que leia atentamente este manual e guarde-o para referência futura.

Seguindo as instruções e recomendações de segurança do manual corretamente, irá desfrutar de maneira adequada o passeio.

Em caso de dúvidas entre em contato com o serviço ao cliente de seu país, ou contacte-nos através do nosso site [www.injusa.com](http://www.injusa.com)

Design de produto incluído estão sujeitos à proteção da propriedade intelectual de propriedade da Juguetera Industrial, S.A., que utiliza sob licença.

**NL** En bedankt voor de aankoop van uw voertuig van Injusa.

Lees en bewaar zorgvuldig deze gebruiksaanwijzingen om samen met uw kind zo lang mogelijk van dit artikel te kunnen genieten.

Door de gebruiksaanwijzingen te volgen zal u op de juiste en veiligste manier van het rijden genieten.

Voor vragen neem graag contact op met de klantenservice in uw land of via onze website [www.injusa.com](http://www.injusa.com)

Het design van dit product bevinden zich onder de bescherming van de intellectuele eigendom, eigendom van Industrial Juguetera, S.A. en worden gebruikt onder licentie.



12V4,5Ah



4 Km/h - 5 Km/h

**3-5**

años / années / years / Jahre/ anni/ anos /jaren



8 - 12h.



**Input:** 100 - 240V / 50-60Hz  
**Output 12V:** 1000mA



90,5 x 56,8 x 63,7cm.



**WARNING: RISK OF FIRE.** Do not bypass.

Replace only with a 5A circuit protection device (DA181U0000).

# Contenido - Contenu - Content - Inhalt

<b>Seguridad - Sécurité - Safety - Sicherheit</b> .....	<b>2</b>
Advertencias generales - Avertissements généraux	
General warnings - Allgemeine Hinweise .....	2
Advertencias de carga de batería - Avertissements de charge de la batterie	
Warnings about charging the battery - Hinweise zur Akkuladung .....	3
Advertencias de uso - Avertissements d'utilisateur	
User warnings - Gebrauchshinweise .....	4
<b>Piezas - Pièces - Parts - Teile</b> .....	<b>5</b>
Piezas para ensamblar - Pièces pour montage	
Parts for assembly - Teile zum Zusammenbauen .....	5
Tornillería - Vis - Screws - Schrauben und Muttern .....	5
<b>Montaje - Assemblage - Assembly - Montage</b> .....	<b>6</b>
Montaje de las ruedas traseras- Montage des roues arrière	
Fitting the rear wheels - Montaggio delle ruote posteriori .....	6
Montaje de las ruedas delanteras - Montage des roues avant	
Fitting the front wheels - Anbringen der Vorderräder .....	6
Montaje del parachoques - Montage du pare-chocs - Bumper mounting	
Befestigung der Stoßstange .....	7
Montaje de la horquilla - Montage de la fourche	
Fork mounting - Befestigung der Gabel .....	7
Montaje del manillar - Montage sur le guidon	
Handlebar mounting - Befestigung am Lenker .....	8
Montaje del alerón - Assemblage de l'aileron - Aileron assembly	
Querruder Montage .....	8
<b>Conexiones - Connexions - Connections - Anschlüsse</b> .....	<b>9</b>
Cargar la batería - Charger la batterie - Charge the battery	
Das Laden der Batterie.....	9
<b>Funcionamiento - Opération - Operation - Bedienung</b> .....	<b>11</b>
Conexiones y funcionamiento - Connexions et opération	
Connections and operation - Anschlüsse und Betrieb.....	11
<b>Mantenimiento - Entretien - Maintenance - Instandhaltung</b> .....	<b>12</b>
General - Général - General - Allgemein .....	12
Reciclaje - Recyclage - Recycling - Recycling .....	14
Reemplazo de la batería - Remplacement de la batterie -	
Replacing the battery - Auswechseln des Akkus .....	15
<b>Piezas de recambio - Pieces de rechange - Spare parts - Ersatzteile</b> .....	<b>17</b>
Tornillería - Vis - Screws - Schrauben und Muttern .....	17
Despiece - Éclaté - Exploded - Einzelteile.....	18
<b>Guía para resolver problemas - Guide pour résoudre les problèmes</b>	
<b>Troubleshooting guide - Leitfaden zur Lösung von Problemen</b> .....	<b>20</b>
<b>Servicios, reparaciones - Services, réparations</b>	
<b>Services, repairs - Service, Reparaturen</b> .....	<b>27</b>

## Contenuto - Conteúdo - Content

<b>Sicurezza - Segurança - Veiligheid .....</b>	<b>2</b>
Avvertenze generali - Advertências gerais	
Algemene waarschuwingen.....	2
Avvertenze per la carica della batteria - Carga Avisos de bateria	
Waarschuwingen voor het opladen van de batterij .....	3
Avvertenze di utilizzo - Advertências de utilização	
Gebruiksaanwijzingen .....	4
<b>Pezzi - Peças - Onderdelen.....</b>	<b>5</b>
Pezzi da montare - Peças para montar	
Onderdelen om in elkaar te zetten .....	5
Vitame - Parafusos - Schroeven.....	5
<b>Montaggio - Montagem - Plaatsen .....</b>	<b>6</b>
Montaggio delle ruote posteriori - Montagem das rodas traseiras	
De achterwielen monteren.....	6
Montaggio delle ruote anteriori - Montagem das rodas dianteiras	
De voorwielen monteren .....	6
Montaggio del paraurti - Fixação do para-choques	
Bevestiging bumper .....	7
Montaggio della forcella - Fixação da forquilha	
Montage voorvork .....	7
Montaggio sul manubrio - Montagem no guiador	
Montage op stuur.....	8
Gruppo alettoni - Montagem do aileron	
Rolroer montage .....	8
<b>Connessioni - Conexões - Verbindingen .....</b>	<b>9</b>
Caricare la batteria - Carregar a bateria	
De batterij laden .....	9
<b>Funzionamento - Funcionamento - Werking.....</b>	<b>11</b>
Connessioni e funzionamento - Ligações e funcionamento	
Aansluitingen en werking.....	11
<b>Manutenzione - Manutenção - Onderhoud.....</b>	<b>12</b>
Generale - Geral - Algemeen.....	12
Reciclaje - Recyclage - Recycling - Recycling .....	14
Sostituzione della batteria - Substituir a pilha	
Batterij vervangen.....	15
<b>Pezzi di ricambio - Peças de reposição - Reserve onderdelen .....</b>	<b>17</b>
Vitame - Parafusos - Schroeven.....	17
Esploso - Explodiu - Onderdelen.....	18
<b>Guida alla risoluzione dei problemi - Guia para resolver problemas</b>	
<b>Gids voor het oplossen van problemen .....</b>	<b>20</b>
<b>Servizi, riparazioni - Serviços, reparações</b>	
<b>Reserve onderdelen .....</b>	<b>27</b>

# Seguridad - Sécurité - Safety - Sicherheit Sicurezza - Segurança - Veiligheid



Advertencias generales - Avertissements généraux - General warnings - Allgemeine Hinweise  
Avvertenze generali - Advertências gerais - Algemene waarschuwingen

ES

- Usar bajo la supervisión de un adulto.
- Se recomienda que el vehículo sea montado por un adulto. retirar las herramientas de montaje y los engarces antes de dar el juguete al niño.
- El montaje incorrecto de las ruedas puede ser peligroso.
- No sobrecargar el vehículo, está diseñado para el uso de un niño.
- No dejar el vehículo cerca de alguna fuente de calor (radiadores, etc.).

FR

- À utiliser sous la surveillance d'un adulte.
- Il est recommandé que le véhicule soit assemblé par un adulte. Retirez les outils de montage et les vis avant de donner le jouet à l'enfant.
- Un montage incorrect des roues peut être dangereux.
- Ne surchargez pas le véhicule, il est conçu pour être utilisé par un enfant.
- Ne laissez pas le véhicule à proximité d'une source de chaleur (radiateurs, etc.).

EN

- Use under adult supervision.
- It is recommended that the vehicle be assembled by an adult. Remove assembly tools and screws before giving the toy to the child.
- Incorrect assembly of wheels can be dangerous.
- Do not overload the vehicle, it is designed to be used by a 1 child.
- Do not leave the vehicle near any heat source (radiators, etc.).

DE

- Unter Aufsicht von Erwachsenen verwenden.
- Es wird empfohlen, das Fahrzeug von einem Erwachsenen zusammenbauen zu lassen. Das Montagewerkzeug und die Befestigungen entfernen, bevor das Spielzeug dem Kind ausgehändigt wird.
- Eine falsche Montage der Räder kann gefährlich sein.
- Überladen Sie das Fahrzeug nicht, es ist für die Benutzung durch 1 Kind ausgelegt.
- Das Fahrzeug nicht in der Nähe einer Wärmequelle (Heizkörper usw.) abstellen.

IT

- Usare sotto la supervisione di un adulto.
- Si consiglia che il veicolo sia montato da un adulto. Rimuovere gli strumenti di montaggio e gli accessori prima di dare il giocattolo al bambino.
- Il montaggio errato delle ruote può essere pericoloso.
- Non sovraccaricare il veicolo, che è stato progettato per essere utilizzato da 1 bambino.
- Non lasciare il veicolo vicino a fonti di calore (termosifoni, ecc.).

PT

- Utilizar sob a supervisão de um adulto.
- Recomenda-se que a montagem do veículo seja realizada por um adulto. Retirar as ferramentas de montagem e as fixações antes de dar o brinquedo à criança.
- A montagem incorrecta das rodas pode ser perigosa.
- Não sobrecarregar o veículo, foi desenhado para ser utilizado por uma criança.
- Não deixar o veículo perto de uma fonte de calor (calefatos, etc.).

NL

- Gebruik dit artikel onder het toezicht van een volwassene.
- Het wordt aanbevolen dit voertuig door een volwassene te laten monteren. Verwijder het gereedschap voor de montage en bevestigingen voordat u het speelgoed aan een kind geeft.
- Verkeerde montage van wielen kan gevaarlijk zijn.
- Overbelast het voertuig niet, het is ontworpen voor gebruik door 1 kind.
- Zet het voertuig niet naast een warmtebron, zoals radiatoren.

**3-5**

• ANOS • ANS • YEARS • JAHRE  
• ANNI • ANOS • JAAR



**WARNING:** TO REDUCE THE RISK OF INJURY, ADULT SUPERVISION IS REQUIRED. NEVER USE IN ROADWAYS, NEAR MOTOR VEHICLES, ON OR NEAR STEEP INCLINES OR STEPS, SWIMMING POOLS OR OTHER BODIES OF WATER; ALWAYS WEAR SHOES, AND NEVER ALLOW MORE THAN ONE RIDER.

# Seguridad - Sécurité - Safety - Sicherheit Sicurezza - Segurança - Veiligheid



Advertencias de carga de la batería - Avertissements de charge de la batterie  
Warnings about charging the battery - Hinweise zur Akkuladung - Avvertenze per la carica della batteria  
Carga avisos de batería - Waarschuwingen voor het opladen van de batterij

ES

- Este artículo sólo puede ser utilizado con una batería recargable y un cargador de baterías de 12v indicado por el fabricante. utilizar sólo las baterías y cargador especificados por el fabricante.
- **Advertencia:** para recarga la batería usar solamente la unidad de alimentación separada suministrada con este juguete.
- El cargador no es un juguete.
- No mezclar diferentes tipos de baterías, o nuevas y usadas.
- Insertar las baterías según la polaridad correcta.
- No cortocircuitar los bornes de alimentación.
- Sólo un adulto que haya leído y entienda las advertencias de seguridad debe manipular, cargar o recargar la batería.
- Al salir de fábrica, las baterías salen perfectamente cargadas, pero antes de usarlas es necesario cargarlas una vez más para alcanzar el máximo de eficacia.

FR

- Cet article ne peut être utilisé qu'avec une batterie rechargeable et un chargeur de batterie 12v tel qu'indiqué par le fabricant. Utilisez uniquement les batteries et le chargeur spécifiés par le fabricant.
- Avertissement : pour recharger la batterie, utilisez uniquement l'alimentation séparée fournie avec ce jouet.
- Le chargeur n'est pas un jouet.
- Ne mélangez pas différents types de piles, ou des piles neuves avec des piles usagées.
- Insérez les piles en respectant la correcte polarité.
- Ne court-circuitiez pas les bornes d'alimentation.
- Seul un adulte qui a lu et compris les avertissements de sécurité doit manipuler, charger ou recharger la batterie.
- À la sortie de l'usine, les batteries sont entièrement chargées, mais pour obtenir une efficacité maximale, il est nécessaire de les charger à nouveau avant de les utiliser.

EN

- This item can only be used with a rechargeable battery and a 12v battery charger as indicated by the manufacturer. Use only the batteries and charger specified by the manufacturer.
- **Warning:** To recharge the battery, use only the separate power supply which comes with this toy.
- The charger is not a toy.
- Do not mix different types of batteries, or new batteries with old ones.
- Insert the batteries according to the correct polarity.
- Do not short-circuit the power terminals.
- Only an adult who has read and understood the safety warnings should handle, charge, or recharge the battery.
- When leaving the factory, the batteries are perfectly charged, but to achieve maximum efficiency, it is necessary to charge them once more before using them.

DE

- Dieser Artikel darf nur mit einer wiederaufladbaren Batterie und einem vom Hersteller angegebene 12v Batterieladegerät genutzt werden. Verwenden Sie ausschließlich die vom Hersteller angegebene Batterie und Ladegeräte.
- **Achtung:** Verwenden Sie zum Aufladen der Batterie nur das separate, mit diesem Spielzeug gelieferte Netzgerät.
- Das Ladegerät ist kein Spielzeug.
- Verschiedene Batterietypen bzw. neue und gebrauchte Batterien dürfen keinesfalls gemeinsam verwendet werden.
- Die Batterien entsprechend der richtigen Polung einlegen.
- Die Stromversorgungsklemmen nicht kurzschließen.
- Die Handhabung, das Aufladen und der Umgang mit der Batterie sollte nur von einem Erwachsenen vorgenommen werden, der die Sicherheitshinweise gelesen und verstanden hat.
- Bei Verlassen des Werks sind die Batterien voll aufgeladen, müssen aber vor dem Gebrauch noch einmal geladen werden, damit sie ihre maximale Leistungsfähigkeit erreichen.

IT

- Questo articolo può essere utilizzato solo con una batteria ricaricabile e un caricatore di batterie da 12v indicati dal produttore. Utilizzare solo le batterie e il caricatore specificati dal produttore.
- **Avvertenza:** per ricaricare la batteria, usare esclusivamente l'unità di alimentazione separata fornita con questo giocattolo
- Il caricatore non è un giocattolo.
- Non mescolare diversi tipi di batterie, o nuove e usate.
- Inserire le batterie seguendo la corretta polarità.
- Non cortocircuitare i terminali di alimentazione.
- Solo un adulto che ha letto e compreso le avvertenze di sicurezza deve maneggiare, caricare o ricaricare la batteria.
- Le batterie sono già cariche quando escono dalla fabbrica, ma prima dell'uso è necessario caricarle nuovamente per ottenere il massimo dell'efficienza.

PT

- Este artigo só pode ser utilizado com uma bateria recarregável e um carregador de bateria de 12v especificado pelo fabricante. Utilize unicamente as baterias e o carregador especificados pelo fabricante.
- **Atenção:** para recarregar a bateria, utilize apenas a fonte de alimentação separada fornecida com este brinquedo.
- O carregador não é um brinquedo.
- Não misturar diferentes tipos de baterias ou baterias novas e usadas.
- Introduzir as baterias segundo a polaridade correta.
- Não provocar curto-circuito nos terminais da fonte de alimentação.
- Apenas um adulto que tenha lido e compreendido os avisos de segurança deve manusear, carregar ou recarregar a bateria.
- As baterias estão totalmente carregadas quando saem da fábrica, mas têm de ser carregadas mais uma vez antes de serem utilizadas para atingirem a máxima eficiência.

NL

- Dit product mag alleen worden gebruikt met een oplaadbare 12v batterij en acculader die door de fabrikant zijn voorgeschreven. Gebruik uitsluitend de door de fabrikant aangegeven batterijen en lader.
- **Waarschuwing:** gebruik voor het opladen van de batterij alleen de meegeleverde oplader.
- De oplader is geen speelgoed.
- Gebruik geen verschillende soorten batterijen door elkaar, en mix geen nieuwe en oude batterijen.
- Plaats de batterijen volgens de aangegeven polariteit.
- Sluit de voedingsaansluitingen niet kort.
- Alleen een volwassene die de veiligheidsinstructies heeft gelezen en begrepen, mag de batterij installeren, verwijderen of opladen.
- Hoewel de batterijen in de fabriek volledig zijn opgeladen, moeten ze voor optimaal gebruik nog een keer worden opgeladen.

# Seguridad - Sécurité - Safety - Sicherheit Sicurezza - Segurança - Veiligheid



## Advertencias de uso - Avertissements d'utilisateur - User warnings - Gebrauchshinweise Avvertenze di utilizzo - Avisos de utilização - Gebruiksaanwijzingen

ES

- Asegúrese que el vehículo se utiliza en un lugar lo suficientemente grande y adecuado para su uso, que sea llano y sin escalones ni obstáculos peligrosos.
- Para el manejo seguro del artículo, asegúrese que el niño sepa utilizar el acelerador, el freno y la dirección del vehículo correctamente.
- El vehículo debe usarse con prudencia, puesto que requiere habilidad y destreza para evitar caídas o colisiones al usuario o a terceros. asegúrese de que se utiliza de manera adecuada, para que no suponga un peligro.
- Advertencia: el uso del artículo en terrenos no privados puede provocar riesgo de accidente.
- No introducir el vehículo dentro del agua o en la arena.
- Este vehículo está equipado con un freno eléctrico. Al soltar el puño acelerador, el vehículo se parará automáticamente.
- Asegúrese de que los niños sepan utilizar correctamente el vehículo y sobretodo, el sistema de frenado.

FR

- Assurez-vous que le véhicule est utilisé sur une surface appropriée et plane dans une zone suffisamment large pour son utilisation et exempté de marches ou d'obstacles potentiellement dangereux.
- Pour assurer une manipulation en toute sécurité, assurez-vous que l'enfant sait comment accélérer, freiner et diriger correctement le véhicule.
- Le véhicule doit être utilisé avec prudence. En effet, une certaine habileté et dextérité sont nécessaires pour éviter les chutes d'utilisateurs ou les collisions avec des tiers. Assurez-vous qu'il est utilisé correctement de manière à ne présenter aucun danger.
- Attention ! L'utilisation du véhicule sur une propriété non privée peut entraîner des risques d'accident.
- Ne placez pas le véhicule dans de l'eau ou du sable.
- Ce véhicule est équipé d'un frein électrique. Lorsque vous relâchez la poignée, le véhicule s'arrête automatiquement.
- Assurez-vous que les enfants savent comment utiliser correctement le véhicule et tout particulièrement le système de freinage.

EN

- Make sure that the vehicle is used on a suitable, flat surface in an area that is large enough and free of steps or dangerous obstacles.
- To ensure safe handling, make sure that the child knows how to correctly accelerate, brake, and steer the vehicle.
- The vehicle must be used with caution. A certain skill and dexterity are needed to avoid user falls or collisions with third parties. Make sure it is used properly in such a way that it does not pose any danger.
- Warning! Using the vehicle on non-private property can lead to risks of accidents.
- Do not place the vehicle in water or sand.
- This vehicle is equipped with an electric brake. When you release the handgrip, the vehicle stops automatically.
- Make sure that children know how to use the vehicle correctly and above all, the braking system.

DE

- Vergewissern Sie sich, dass das Fahrzeug auf einem ausreichend großen und für seine Verwendung geeigneten Gelände benutzt wird. Es sollte ohne Stufen und gefährliche Hindernisse sein.
- Für eine sichere Bedienung des Geräts muss das Kind wissen, wie man das Gaspedal, die Bremse und die Lenkung des Fahrzeugs richtig betätigt.
- Das Fahrzeug muss vorsichtig benutzt werden, da es Geschicklichkeit und Gewandtheit erfordert, um Stürze oder Zusammenstöße mit dem Benutzer oder anderen Personen zu vermeiden. Es sollte gewährleistet sein, dass es ordnungsgemäß benutzt wird, so dass es keine Gefahr darstellt.
- Hinweis: Die Nutzung des Geräts auf öffentlichem Gelände kann ein Unfallrisiko darstellen.
- Mit dem Fahrzeug nicht durch Wasser oder Sand fahren.
- Das Fahrzeug ist mit einer Elektrobremse ausgestattet. Bei Loslassen des Gashebels hält das Fahrzeug automatisch an.
- Stellen Sie sicher, dass die Kinder die ordnungsgemäße Bedienung des Fahrzeugs und vor allem des Bremssystems beherrschen.

IT

- Assicurarsi che il veicolo venga utilizzato in un'area sufficientemente grande e adatta, che sia piana e priva di gradini o di ostacoli pericolosi.
- Per un uso sicuro dell'articolo, assicurarsi che il bambino sappia usare correttamente l'acceleratore, il freno e la direzione del veicolo.
- Il veicolo deve essere utilizzato con prudenza, poiché richiede abilità e destrezza per evitare cadute o collisioni con l'utente o con terzi.
- Assicurarsi che venga utilizzato correttamente per evitare pericoli.
- Avvertenza: l'uso dell'articolo su terreni non privati può comportare il rischio di incidenti.
- Non immergere il veicolo nell'acqua o nella sabbia.
- Questo veicolo è dotato di un freno elettrico. Rilasciando l'acceleratore, il veicolo si fermerà automaticamente.
- Assicurarsi che i bambini sappiano utilizzare correttamente il veicolo e, soprattutto, il sistema di frenata.

PT

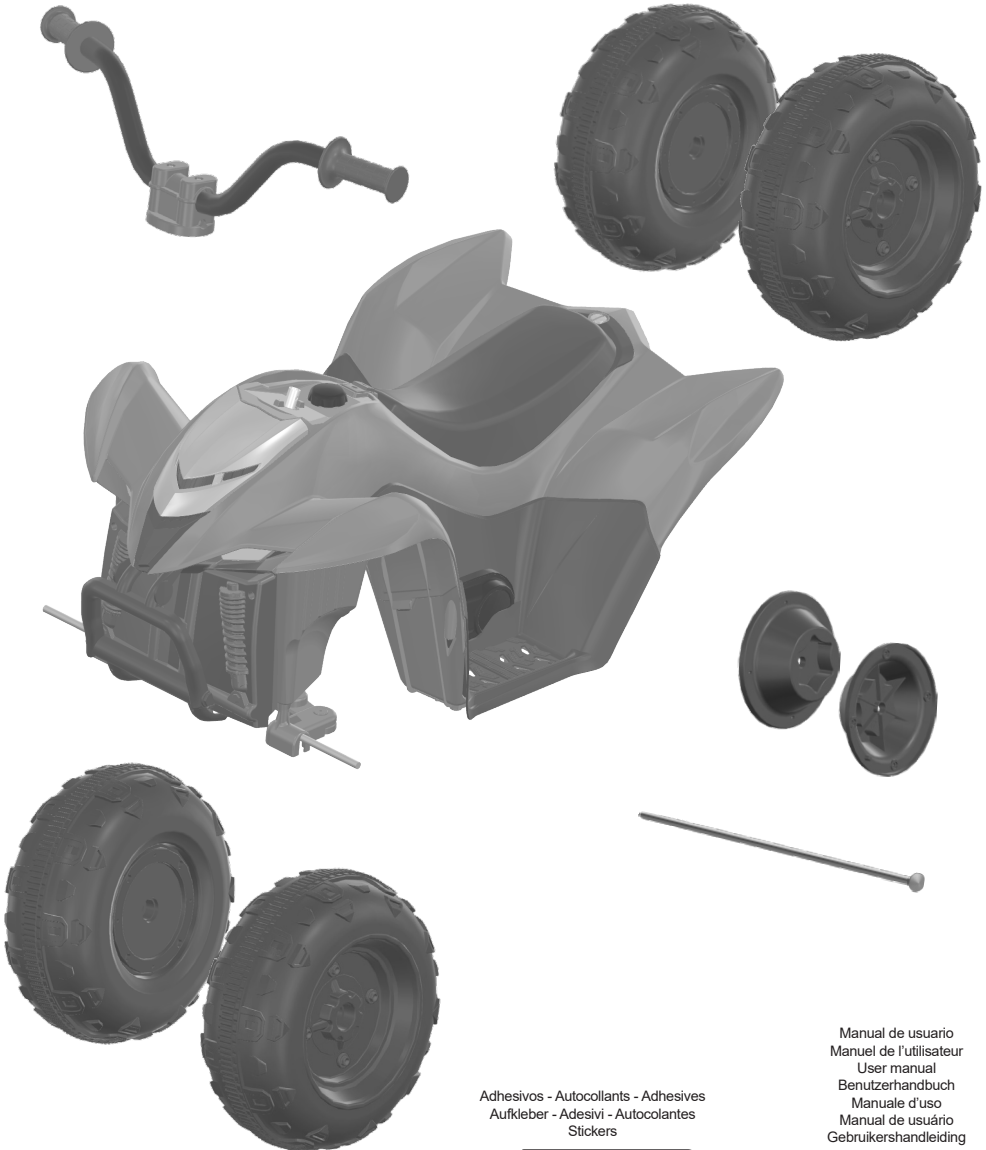
- Assegure-se de que o veículo é utilizado num local suficientemente grande e adequado para a sua utilização, nivelado e sem degraus ou obstáculos perigosos.
- Para uma utilização segura do artigo, assegure-se de que a criança sabe utilizar corretamente o acelerador, o travão e a direção do veículo.
- O veículo deve ser utilizado com precaução, já que exige perícia e destreza para evitar quedas ou colisões com o utilizador ou outras pessoas.
- Atenção: a utilização do artigo em terrenos não privados pode provocar um risco de acidente.
- Não conduzir na água ou na areia.
- Este veículo está equipado com um travão elétrico. Quando se solta o acelerador, o veículo detém-se automaticamente.
- Assegure-se de que as crianças sabem utilizar corretamente o veículo e, em particular, o sistema de travagem.

NL

- Zorg ervoor dat het voertuig gebruikt wordt op een ruime, vlakke ondergrond zonder obstakels of trappen.
- Voor veilig gebruik moet het kind weten hoe hij/zij gas kan geven, moet remmen en sturen.
- Gebruik het voertuig altijd voorzichtig. Het vereist vaardigheden om vallen of botsingen te voorkomen, zowel voor de gebruiker als voor anderen. Onjuist gebruik kan gevaarlijk zijn.
- Let op: Het gebruik van dit voertuig op openbare wegen verhoogt de kans op ongelukken.
- Rij niet met het voertuig niet door water of zand.
- Dit voertuig is voorzien van een elektrische rem. Zodra u het gas loslaat, stopt het voertuig automatisch.
- Zorg ervoor dat kinderen weten hoe ze het voertuig op de juiste manier moeten gebruiken, met name hoe ze moeten remmen.

**Piezas - Pièces - Parts - Teile  
Pezzi - Peças - Onderdelen**

Piezas para ensamblar - Pièces pour montage - Parts for assembly  
Teile zum Zusammenbauen - Pezzi da montare  
Peças para montar - Onderdelen om in elkaar te zetten



Adhesivos - Autocollants - Adhesives  
Aufkleber - Adesivi - Autocolantes  
Stickers



Manual de usuario  
Manuel de l'utilisateur  
User manual  
Benutzerhandbuch  
Manuale d'uso  
Manual de usuário  
Gebruikershandleiding



# Piezas - Pièces - Parts - Teile Pezzi - Peças - Onderdelen

Tornillería - Vis - Screws - Schrauben und Muttern  
Vitame - Parafusos - Schroeven



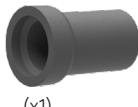
(x2)  
Ø12 mm



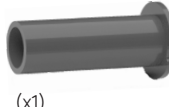
(x1)



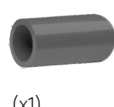
(x2)  
Ø9 mm



(x1)



(x1)  
Ø 14 x 67 mm



(x1)  
Ø 12 x 26 mm



(x2)  
Ø 9 x 15 mm



M5 (x1)

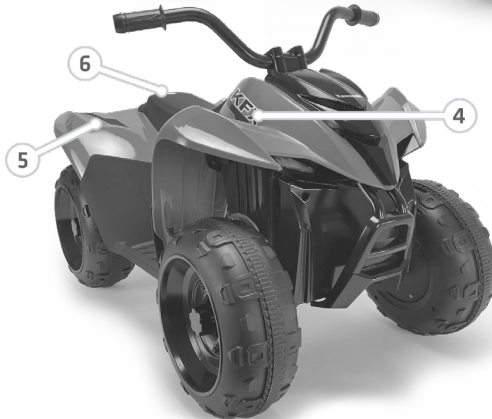


M5 x 63 mm (x1)



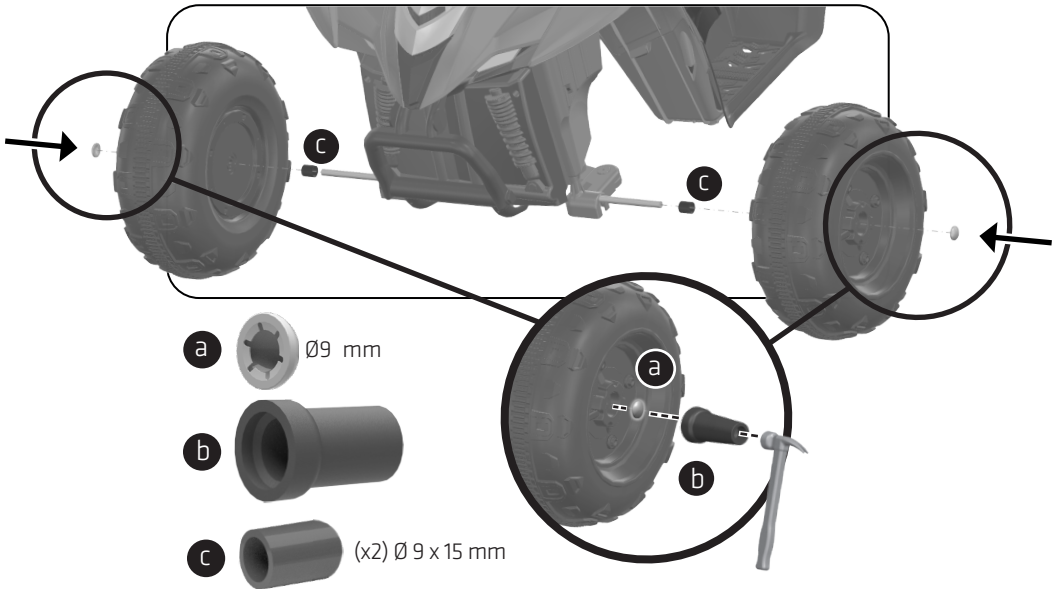
Ø 3'9 x 19 mm (x8)

Adhesivos - Autocollants - Adhesives - Aufkle  
Autocolantes - Adhesivos - Lijmen



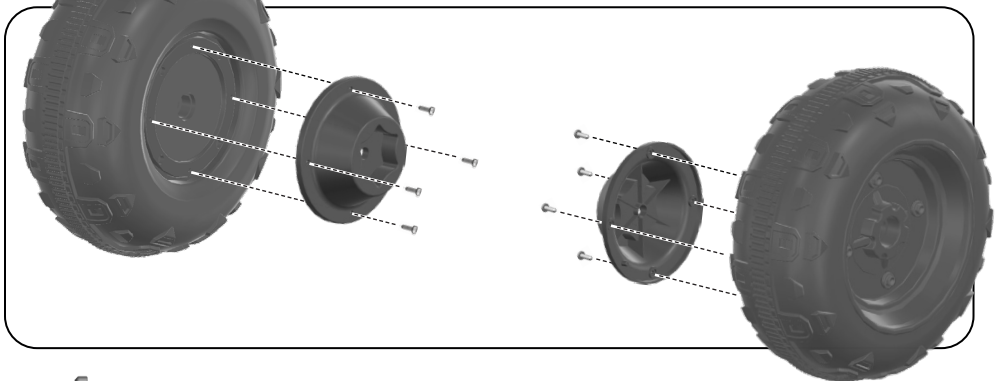
# Montaje - Assemblage - Assembly - Montage Montaggio - Montagem - Plaatsen

Montaje de las ruedas delanteras - Montage des roues avant - Fitting the front wheels  
Anbringen der Vorderräder - Montaggio delle ruote anteriori - Montagem das rodas dianteiras  
De voorwielen monteren



Montaje de las ruedas traseras - Montage des roues arrière - Fitting the rear wheels  
Anbringen der Hinterräder - Montaggio delle ruote posteriori - Montagem das rodas traseiras  
De achterwielen monteren

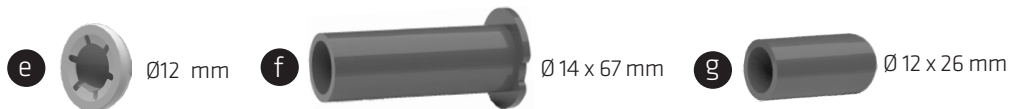
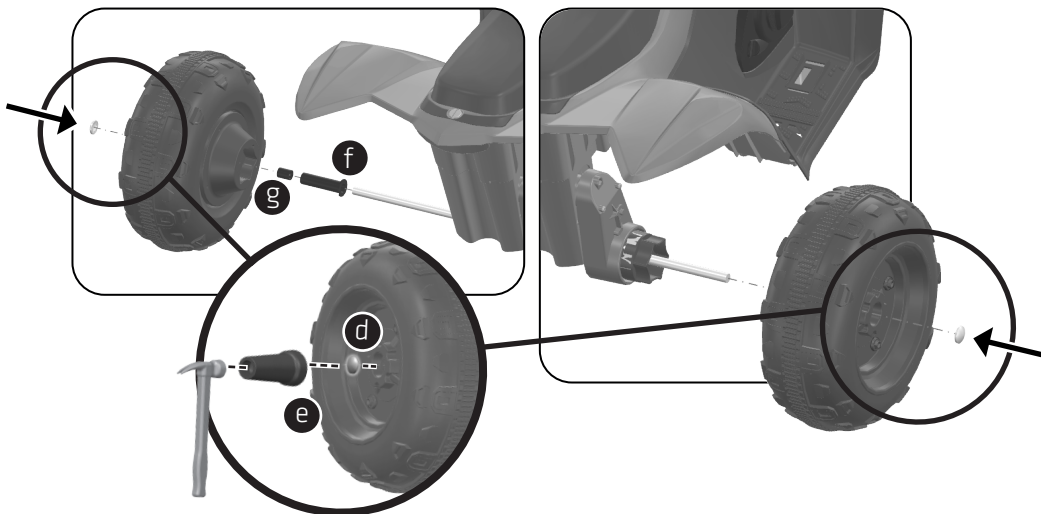
1



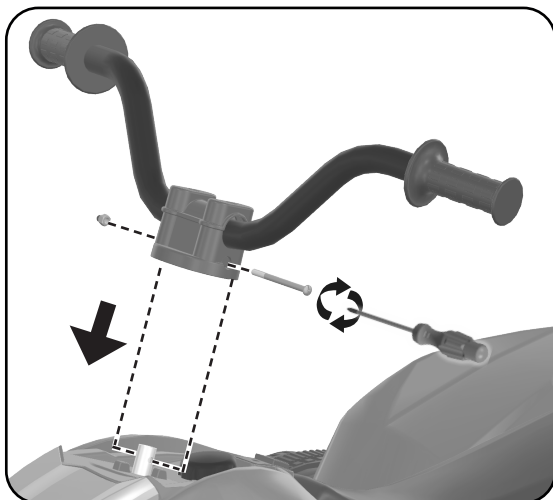
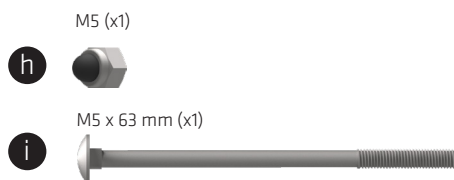
**d** Ø 3'9 x 19 mm (x8)

Montaje - Assemblage - Assembly - Montage  
 Montaggio - Montagem - Plaatsen

2



Montaje del manillar - Montage sur le guidon - Handlebar mounting - Befestiging am Lenker -  
 Montaggio sul manubrio - Montagem no guidador - Montage op stuur



# Conexiones - Connexions - Connections - Anschlüsse Conessioni - Conexões - Verbindungen

Cargar la batería - Charger la batterie - Charge the battery  
Das Laden der Batterie - Caricare la batteria  
Carregado da bateria - Batterij laden

ES

**IMPORTANTE:** Las conexiones deben ser realizadas por un adulto.

1. Conectar a la red de cualquier enchufe a 230 V (CE), 230 V (U.K.), 120 V (USA/MEXICO), el piloto rojo del cargador se encenderá con una luz intensa, señal de que el cargador funciona. (Según dibujo n° 1).
2. Desconectar la clavija (b), y conectar el cargador (C), (según dibujo n° 3), la luz roja del piloto del cargador se volverá tenue. Esto indica que la batería está cargando y todo funciona bien. Cuando la luz del piloto rojo vuelva a ser intensa, la batería estará cargada. El tiempo normal de recarga es de 10 a 12 horas. El consumo del cargador es mínimo.

FR

**IMPORTANT:** Les connexions doivent être effectuées par un adulte.

1. Connectez à n'importe quelle prise de secteur 230V (CE), 230 V (ROYAUME-UNI), 120V (ÉTATS-UNIS/MEXIQUE), le voyant rouge du chargeur deviendra intensément lumineux, ce qui signale que le chargeur fonctionne (voir l'image n° 1).
2. Débranchez la prise (b) et connectez le chargeur (C) (voir les images n° 2 et 3.). Le voyant rouge du chargeur s'assombrira. Cela signifie que la batterie est en train d'être chargée et que tout fonctionne correctement. Lorsque le voyant rouge est à nouveau allumé, la batterie est chargée. Le temps de recharge dure normalement de 10 à 12 heures. La consommation du chargeur est minimale.

EN

**IMPORTANT:** Connections must be made by an adult.

1. Connect to any power mains socket at 230 V (CE), 230 V (U.K.), 120 V (USA/MEXICO), the red light of the charger will show an intense light, a sign that the charger is working (as shown in picture No. 1)
2. Disconnect the plug (b) and connect the charger (C) (as shown in pictures No. 2 and 3). The red light indicator of the charger will become dim. This means that the battery is charging, and that all is working correctly. When the red light is bright again, the battery is charged. The normal recharge time is 10 to 12 hours. Charger consumption is minimal.

DE

**ACHTUNG:** Die Anschlüsse müssen von einem Erwachsenen vorgenommen werden.

1. Schließen Sie das Gerät an eine beliebige 230 V (CE), 230 V (U.K.), 120 V (USA/MEXIKO) Steckdose an. Das rote LED-Licht am Gerät leuchtet hell auf und zeigt an, dass das Gerät funktioniert (siehe Abb. Nr. 1).
2. Den Stecker (b) ziehen und das Ladegerät (C) anschließen (siehe Abb. 2 und 3). Das rote Licht der Ladelampe erlischt. Das bedeutet, dass die Batterie geladen wird und alles ordnungsgemäß funktioniert. Wenn die rote Kontrollleuchte wieder aufleuchtet, ist die Batterie aufgeladen. Die normale Aufladezeit beträgt 10 bis 12 Stunden. Der Verbrauch des Ladegeräts ist minimal.

IT

**IMPORTANTE:** Le connessioni devono essere realizzate da un adulto.

1. Collegare alla rete di qualsiasi presa a 230 V (CE), 230 V (U.K.), 120 V (USA/MESSICO), il LED rosso del caricatore si accenderà intensamente, segnale che il caricatore funziona (Vedere immagine n° 1).
2. Scollegare la spina (b), e collegare il caricatore (C) (Vedere immagine n° 2 e 3), la luce rossa del caricatore diventerà fioca. Ciò indica che la batteria è in carica e tutto funziona correttamente. Quando la luce rossa tornerà intensa, la batteria sarà carica. Il tempo di ricarica normale è di 10-12 ore. Il consumo del caricatore è minimo.

PT

**IMPORTANTE:** As ligações devem ser efetuadas por um adulto.

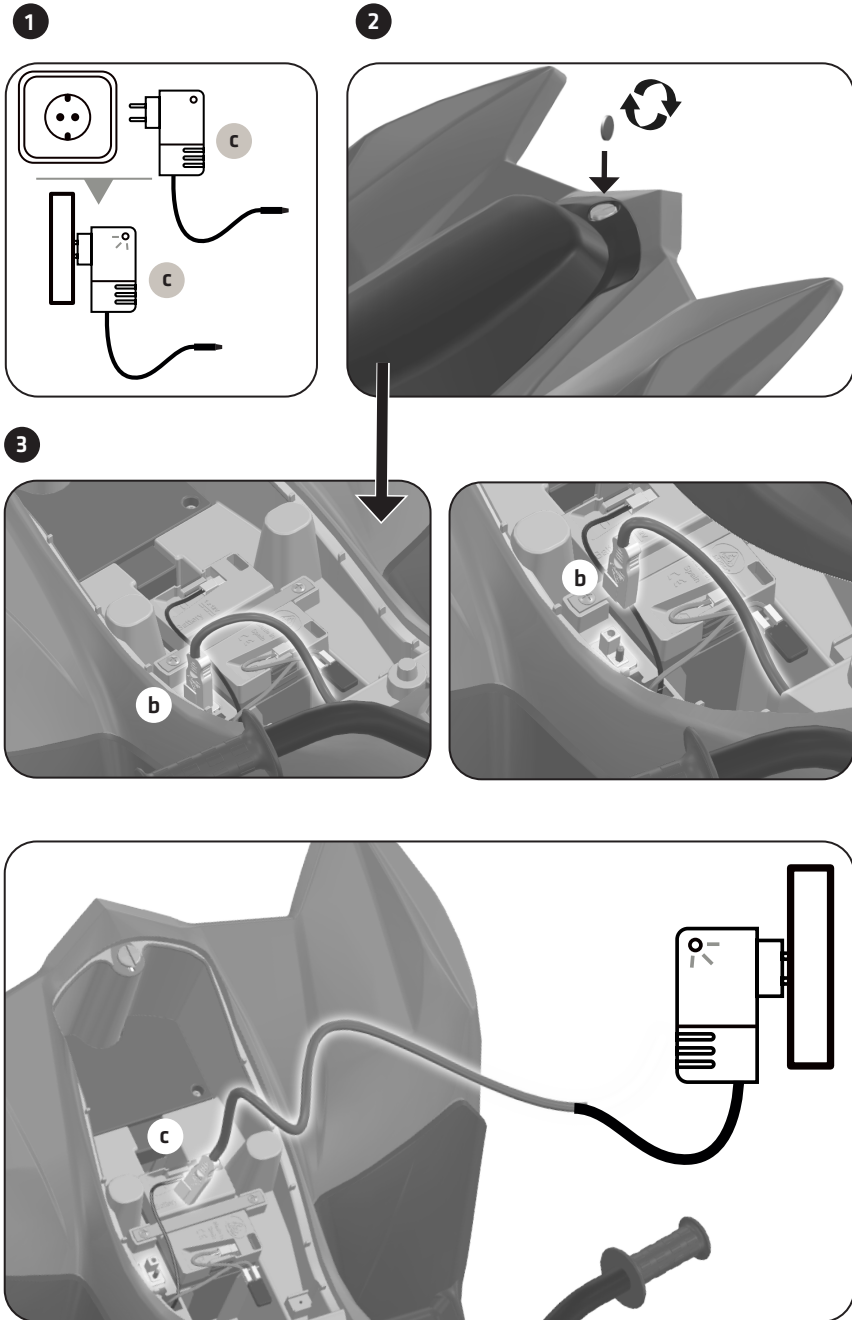
1. Ligar à rede de qualquer tomada de 230 V (CE), 230 V (U.K.), 120 V (USA/MÉXICO), a luz vermelha do carregador acende-se com uma luz brilhante, indicando que o carregador está a trabalhar. (Segundo o desenho n° 1).
2. Desconectar Desligue a ficha (b), e conetar o carregador (C), (segundo o desenho n° 2 e 3.), a luz vermelha da luz piloto do carregador tornar-se-á fraca. Isto indica que a bateria está a carregar e que tudo está a funcionar corretamente. Quando a luz piloto vermelha voltar a ficar brilhante, a bateria está carregada. O tempo normal de carregamento é de 10 a 12 horas. O consumo do carregador é mínimo.

NL

**BELANGRIJK:** De aansluitingen moeten door een volwassene worden uitgevoerd.

1. Sluit de oplader aan op een stopcontact van 230 V (CE), 230 V (VK), 120 V (VS/Mexico). Het rode indicatielampje van de oplader zal fel branden. Dit geeft aan dat de oplader correct functioneert (zie afbeelding 1).
2. Koppel de stekker (b) los en sluit de oplader (C) aan (zie afbeeldingen 2 en 3). Het rode indicatielampje zal minder fel branden. Dit betekent dat de batterij aan het opladen is en alles goed werkt. Zodra het rode lampje weer fel gaat branden, is de batterij volledig opgeladen. De normale oplaadtijd is 10 tot 12 uur. Het energieverbruik van de oplader is minimaal.

Conexiones - Connexions - Connections - Anschlüsse  
Connessioni - Conexões - Verbindungen



# Funcionamiento - Opération - Operation - Bedienung Fuzionamento - Funcionamento - Werking

Conexiones y funcionamiento - Connexions et opération - Connections and operation  
Anschlüsse und Betrieb - Connessioni e funzionamento  
Conexões e funcionamento - Verbindingen en werking

ES

**IMPORTANTE:** Las conexiones deben ser realizadas por un adulto.

1. Levantar el sillín según el dibujo, con ayuda de un destornillador (no incluido).
  2. Desconectar la clavija de la batería y conectar la clavija del cargador (a) a la (b). (Según dibujo).
  3. Vuelva a colocar el asiento.
  4. Pulsar el pedal para que el vehículo empiece a moverse.
- Este vehículo está equipado con un freno eléctrico. Al soltar el pedal, el vehículo se parará automáticamente.

FR

**IMPORTANT:** Les connexions doivent être effectuées par un adulte.

1. Retirez le siège comme indiqué sur l'image à l'aide d'un tournevis (non inclus).
  2. Débranchez la fiche de la batterie et connectez la fiche du chargeur (a) à la prise du chargeur (b) (tel qu'indiqué sur l'image).
  3. Remplacez le siège.
  4. Appuyez sur la pédale pour faire avancer le véhicule.
- Ce véhicule est équipé d'un frein électrique. Lorsque vous relâchez la pédale, le véhicule s'arrête automatiquement.

EN

**IMPORTANT:** Connections must be made by an adult.

1. Remove the seat as shown in the picture using a screwdriver (not included).
  2. Disconnect the plug from the battery and connect the charger plug (a) to the charger plug (b) (as shown in picture).
  3. Fix the seat back to its original position.
  4. Press the pedal to start moving the vehicle.
- This vehicle is equipped with an electric brake. When you release the pedal, the vehicle will automatically stop.

DE

**ACHTUNG:** Die Anschlüsse müssen von einem Erwachsenen vorgenommen werden.

1. Den Sattel gemäß der Abb. mit einem Schraubenzieher (nicht in der Lieferung enthalten) abnehmen.
  2. Den Batteriestecker lösen und den Stecker des Ladegeräts (a) an (b) anschließen (wie auf der Abb.).
  3. Den Sitz wieder anbringen.
  4. Das Pedal betätigen, um das Fahrzeug in Bewegung zu setzen.
- Das Fahrzeug ist mit einer elektrischen Bremse ausgestattet. Bei Loslassen des Pedals hält das Fahrzeug automatisch an.

IT

**IMPORTANTE:** Le connessioni devono essere realizzate da un adulto.

1. Sollevare il sedile secondo l'immagine, con l'aiuto di un cacciavite (non incluso).
  2. Scollegare la spina della batteria e collegare la spina del caricatore (a) a (b). (Vedere immagine).
  3. Rimettere il sedile.
  4. Premere il pedale per far muovere il veicolo.
- Questo veicolo è dotato di un freno elettrico. Quando si rilascia il pedale, il veicolo si ferma automaticamente.

PT

**IMPORTANTE:** As conexões devem ser efetuadas por um adulto.

1. Levante o assento de acordo com o desenho, utilizando uma chave de fendas (não incluída).
  2. Desligue o conector da bateria e ligue o conector do carregador (a) para (b) (segundo o desenho).
  3. Voltar a colocar o assento.
  4. Premir o pedal para pôr o veículo em movimento.
- Este veículo está equipado com um travão elétrico. Quando o pedal é libertado, o veículo detém-se automaticamente.

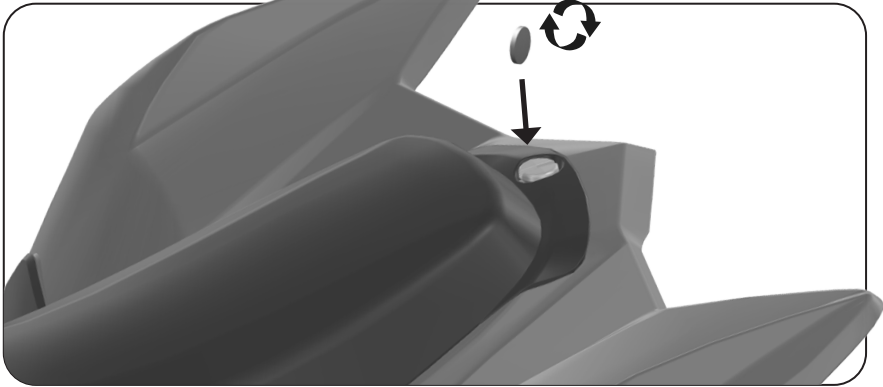
NL

**BELANGRIJK:** De aansluitingen moeten door een volwassene worden uitgevoerd.

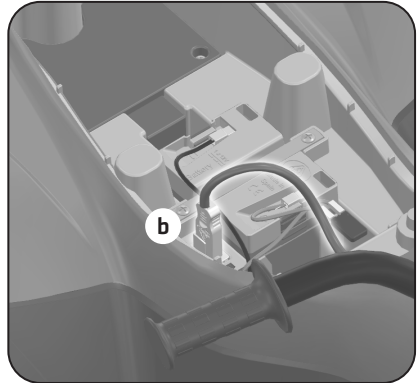
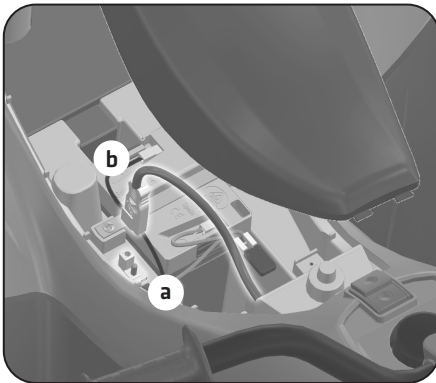
1. Til het zitje op volgens de afbeelding, met behulp van een schroevendraaier (niet inbegrepen).
  2. Koppel de stekker van de batterij los en sluit de stekker van de oplader (a) aan op (b) (zie afbeelding).
  3. Plaats het zitje weer terug.
  4. Druk op het pedaal om het voertuig in beweging te zetten.
- Dit voertuig is uitgerust met een elektrische rem. Zodra het pedaal wordt losgelaten, stopt het voertuig automatisch.

Funcionamiento - Opération - Operation - Bedienung  
Funcionamento - Funcionamento - Werking

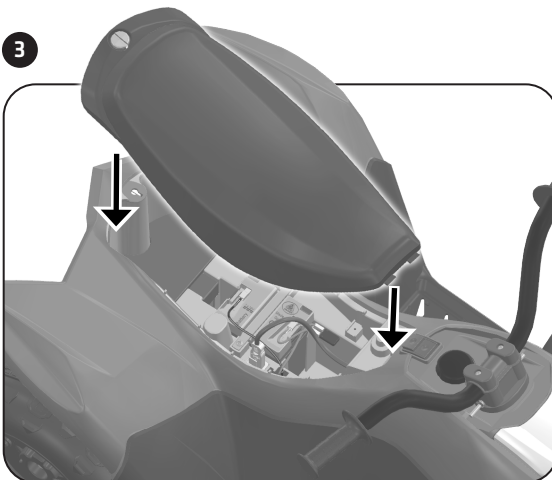
1



2



3



4



# Mantenimiento - Entretien - Maintenance - Instandhaltung Manutenzione - Manutenção - Onderhoud



General - Général - General - Allgemein  
Generale - Geral - Algemeen

ES

- Controle regularmente el estado del vehículo, especialmente todas las partes encargadas de la sujeción y aquellas partes que se desgastan.
- **¡Advertencia!** el no realizar dichos controles y recomendaciones de mantenimiento puede provocar una caída o volcar.
- Asegúrese de que la dirección y el freno funcionen correctamente.
- Limpiar el juguete con el cargador desconectado.
- No utilizar productos de limpieza abrasivos, ni rociar directamente con agua, para limpiar el vehículo, utilizar un trapo ligeramente humedecido con agua, nunca mojar partes del vehículo como: el motor, cables, fusible, pilas y conectores.
- No dejar el juguete inactivo con la batería descargada. En el caso de que el juguete tuviese que quedar inactivo por un largo periodo, se recomienda cargar la batería y desconectarla, volviéndola a cargar cada 5 ó 6 meses.
- El cargador de batería utilizado con el juguete se debe examinar regularmente en busca de daños en el cable de alimentación, clavija, envoltorio y otras partes, y en caso de daños, no se debe utilizar hasta que se haya reparado el daño.
- La batería, el cargador, los cables, los conectores y la carcasa, deben ser examinados periódicamente para evitar peligros potenciales. En caso de deterioro, deben subsanarse todos los defectos antes de su utilización.
- Siguiendo estas normas disfrutará de una larga duración. En el caso de que no se observen estas instrucciones, injusta renuncia a toda garantía acerca de la eficacia de las baterías.
- Por favor, revise cuidadosamente la fijación de las ruedas antes de utilizar el vehículo.

FR

- Vérifiez régulièrement l'état du véhicule, en particulier toutes les pièces de sécurité et les pièces qui s'usent.
- **⚠️ Avertissement!** Le non-respect de ces contrôles d'entretien et de ces recommandations peut entraîner une chute ou un renversement.
- Assurez-vous que les systèmes de direction et de freinage fonctionnent correctement.
- Lors du nettoyage du jouet, assurez-vous que le chargeur est débranché.
- N'utilisez pas de produits de nettoyage abrasifs et ne vaporisez pas directement avec de l'eau. Pour nettoyer le véhicule, utilisez un chiffon légèrement imbibé d'eau. Ne mouillez jamais les pièces du véhicule telles que : le moteur, les câbles, le fusible, les batteries et les connecteurs.
- Ne laissez pas le jouet trop longtemps sans utilisation avec une batterie déchargée. Si le jouet doit rester inutilisé pendant une longue période, il est recommandé de charger la batterie et de la déconnecter, en la rechargeant tous les 5 à 6 mois.
- Le chargeur de batterie utilisé avec le jouet doit être examiné régulièrement afin de détecter tout dommage possible au cordon d'alimentation, à la fiche, au boîtier et à d'autres pièces. Si le chargeur est endommagé, ne l'utilisez pas tant que les défauts n'ont pas été réparés.
- La batterie, le chargeur, les câbles, les connecteurs et le boîtier doivent être examinés périodiquement pour éviter tout danger. En cas de détérioration, tous les défauts doivent être rectifiés avant utilisation.
- En suivant ces règles, la batterie aura une longue vie. Si ces instructions ne sont pas suivies, INJUSA décline toute garantie d'efficacité de la batterie.
- Veuillez vérifier soigneusement les roues avant d'utiliser le véhicule.

EN

- Regularly check the condition of the vehicle, especially all security parts and the parts that wear out.
- **Warning!** Failure to perform these maintenance checks and to respect the recommendations may result in a fall or rollover.
- Make sure the steering and braking systems are working properly.
- When cleaning the toy, make sure the charger is disconnected.
- Do not use abrasive cleaning products and do not spray directly with water. To clean the vehicle, use a cloth which has been slightly dampened with water. Never wet parts of the vehicle such as: the engine, cables, fuse, batteries, and connectors.
- Do not leave the toy for a long time without use and with a dead battery. If the toy is to remain inactive for a long period, it is recommended to charge the battery and disconnect it, recharging it every 5 or 6 months.
- The battery charger used with the toy should be examined regularly for damage to the power cord, plug, casing, and other parts. If the charger is damaged, do not use it until the damage has been repaired.
- The battery, charger, cables, connectors, and casing should be examined periodically to prevent potential hazards. In case of deterioration, all defects must be rectified before use.
- By following these rules, it will be long lasting. If these instructions are not followed, INJUSA disclaims all battery efficiency warranties.

DE

- Den Fahrzeugzustand, besonders alle Befestigungs- und Verschleißteile, regelmäßig überprüfen.
- **Achtung!** Das Nichteinhalten dieser Überprüfungen und Wartungsempfehlungen kann zu einem Unfall oder zum Überschlagen führen.
- Kontrollieren Sie das ordnungsgemäße Funktionieren von Lenkung und Bremsen.
- Reinigen Sie das Spielzeug bei ausgeschaltetem Ladegerät.
- Verwenden Sie keine Scheuermittel und besprühen Sie das Fahrzeug nicht direkt mit Wasser. Verwenden Sie zur Reinigung lediglich ein feuchtes Tuch. Niemals Fahrzeugteile wie z. B. Motor, Kabel, Sicherungen, Batterien und Stecker mit Wasser befeuchten.
- Das Spielzeug nicht mit einer leeren Batterie außer Betrieb stehen lassen. Sollte das Spielzeug über einen längeren Zeitraum nicht benutzt werden, empfiehlt es sich, die Batterie aufzuladen und zu entfernen und sie alle 5 bis 6 Monate wieder aufzuladen.
- Das mit dem Spielzeug verwendete Batterieladegerät sollte regelmäßig auf Beschädigungen des Netzables, des Steckers, des Gehäuses und anderer Bauteile untersucht werden. Im Falle einer Beschädigung sollte es nicht benutzt werden, bis der Schaden behoben ist.
- Die Batterie, das Ladegerät, die Kabel, die Anschlüsse und das Gehäuse sollten regelmäßig überprüft werden, um mögliche Gefahren zu vermeiden. Bei einer Beschädigung müssen alle Mängel vor der Inbetriebnahme behoben werden.
- Bei genaum Befolgen der Vorschriften hat das Gerät eine lange Lebensdauer. Werden die Anweisungen nicht befolgt, lehnt injusa jegliche Gewährleistung für die Leistungsfähigkeit der Batterien ab.
- Bitte überprüfen Sie die Räder sorgfältig, bevor Sie das Fahrzeug benutzen.

IT

- Controllare regolarmente lo stato del veicolo, soprattutto tutte le parti di fissaggio e quelle soggette a usura.
- **Attenzione!** Non eseguire i controlli e le raccomandazioni di manutenzione potrebbe provocare una caduta o ribaltamento.
- Assicurarsi che lo sterzo e il freno funzionino correttamente.
- Pulire il giocattolo con il caricabatterie scollegato.
- Non utilizzare prodotti di pulizia abrasivi, né spruzzare direttamente con acqua. Per pulire il veicolo, usare un panno leggermente inumidito con acqua. Non bagnare mai parti del veicolo come: motore, cavi, fusibili, batterie e connettori.
- Non lasciare il giocattolo inattivo con la batteria scarica. Se il giocattolo deve rimanere inattivo per un lungo periodo, si raccomanda di caricare la batteria e scollegarla, ricaricandola ogni 5 o 6 mesi.
- Il caricabatterie utilizzato con il giocattolo deve essere esaminato regolarmente per eventuali danni al cavo di alimentazione, alla spina, alla carrozzeria e ad altre parti, e in caso di danni, non deve essere utilizzato fino a riparazione avvenuta.
- La batteria, il caricabatterie, i cavi, i connettori e la carrozzeria devono essere controllati periodicamente per evitare potenziali pericoli. In caso di deterioramento, tutti i difetti devono essere riparati prima dell'uso.
- Seguendo queste norme, si garantirà una lunga durata del veicolo. Nel caso in cui queste istruzioni non vengano rispettate, Injusa declina ogni garanzia sull'efficacia delle batterie.
- Controllare attentamente le ruote prima di utilizzare il veicolo.

# Mantenimiento - Entretien - Maintenance - Instandhaltung Manutenzione - Manutenção - Onderhoud

PT

- Controllare regolarmente lo stato del veicolo, soprattutto tutte le parti di fissaggio e quelle soggette a usura.
- **Attenzione!** Non eseguire i controlli e le raccomandazioni di manutenzione potrebbe provocare una caduta o ribaltamento.
- Assicurarsi che lo sterzo e il freno funzionino correttamente.
- Pulire il giocattolo con il caricabatterie scollegato.
- Non utilizzare prodotti di pulizia abrasivi, né spruzzare direttamente con acqua. Per pulire il veicolo, usare un panno leggermente inumidito con acqua. Non bagnare mai parti del veicolo come: motore, cavi, fusibili, batterie e connettori.
- Non lasciare il giocattolo inattivo con la batteria scarica. Se il giocattolo deve rimanere inattivo per un lungo periodo, si raccomanda di caricare la batteria e scollegarla, ricaricandola ogni 5 o 6 mesi.
- Il caricabatterie utilizzato con il giocattolo deve essere esaminato regolarmente per eventuali danni al cavo di alimentazione, alla spina, alla carrozzeria e ad altre parti, e in caso di danni, non deve essere utilizzato fino a riparazione avvenuta.
- La batteria, il caricabatterie, i cavi, i connettori e la carrozzeria devono essere controllati periodicamente per evitare potenziali pericoli. In caso di deterioramento, tutti i difetti devono essere riparati prima dell'uso.
- Seguendo queste norme, si garantirà una lunga durata del veicolo. Nel caso in cui queste istruzioni non vengano rispettate, Injusa declina ogni garanzia sull'efficacia delle batterie.
- Verificar cuidadosamente as rodas antes de utilizar o veículo.

NL

- Controllare regolarmente lo stato del veicolo, soprattutto tutte le parti di fissaggio e quelle soggette a usura.
- **Attenzione!** Non eseguire i controlli e le raccomandazioni di manutenzione potrebbe provocare una caduta o ribaltamento.
- Assicurarsi che lo sterzo e il freno funzionino correttamente.
- Pulire il giocattolo con il caricabatterie scollegato.
- Non utilizzare prodotti di pulizia abrasivi, né spruzzare direttamente con acqua. Per pulire il veicolo, usare un panno leggermente inumidito con acqua. Non bagnare mai parti del veicolo come: motore, cavi, fusibili, batterie e connettori.
- Non lasciare il giocattolo inattivo con la batteria scarica. Se il giocattolo deve rimanere inattivo per un lungo periodo, si raccomanda di caricare la batteria e scollegarla, ricaricandola ogni 5 o 6 mesi.
- Il caricabatterie utilizzato con il giocattolo deve essere esaminato regolarmente per eventuali danni al cavo di alimentazione, alla spina, alla carrozzeria e ad altre parti, e in caso di danni, non deve essere utilizzato fino a riparazione avvenuta.
- La batteria, il caricabatterie, i cavi, i connettori e la carrozzeria devono essere controllati periodicamente per evitare potenziali pericoli. In caso di deterioramento, tutti i difetti devono essere riparati prima dell'uso.
- Seguendo queste norme, si garantirà una lunga durata del veicolo. Nel caso in cui queste istruzioni non vengano rispettate, Injusa declina ogni garanzia sull'efficacia delle batterie.
- Controleer de wielen zorgvuldig voordat u het voertuig gebruikt.

## Reciclaje - Recyclage - Recycling - Recycling Riciclo - Reciclagem - Recycling

ES

- El símbolo de un contenedor tachado que hallará en su producto indica que éste no se puede desechar con la basura doméstica normal. Para impedir posibles daños medioambientales o para la salud, separe este producto de otros canales de desecho para garantizar que se recicle de una forma segura para el medio ambiente. Para más información sobre los puntos de recogida disponibles, diríjase a las autoridades locales.



FR

- Le symbole d'une poubelle barrée sur votre produit indique qu'il ne peut pas être jeté avec les ordures ménagères normales. Pour éviter d'éventuels dommages à l'environnement ou à la santé, séparez ce produit des autres canaux d'élimination pour vous assurer qu'il est recyclé d'une manière respectueuse de l'environnement. Pour plus d'informations sur les points de collecte disponibles, veuillez contacter vos autorités locales.

EN

- The symbol of a crossed-out bin on your product indicates that it cannot be thrown away with normal household waste. To prevent any environmental or health hazard, separate this product from other disposal channels to ensure it is recycled in an environmentally safe manner. For more information on available collection points, please contact your local authorities.

DE

- Das Symbol der durchgestrichenen Mülltonne auf Ihrem Artikel bedeutet, dass er nicht mit dem normalen Hausmüll entsorgt werden kann. Um mögliche Umwelt- oder Gesundheitsschäden zu vermeiden, trennen Sie diesen Artikel bitte von anderen Abfällen, um sicherzustellen, dass er auf umweltfreundliche Weise recycelt wird. Für weitere Informationen über die verfügbaren Sammelstellen wenden Sie sich bitte an die örtlichen Behörden.

IT

- Il simbolo di un contenitore barrato che troverai sul prodotto indica che non può essere smaltito con i rifiuti domestici comuni. Per evitare possibili danni ambientali o alla salute, separare questo prodotto dagli altri canali di smaltimento per garantirne il riciclaggio in modo sicuro per l'ambiente. Per ulteriori informazioni sui punti di raccolta disponibili, contattare le autorità locali.

PT

- O símbolo do contentor do lixo com um riscado no seu produto indica que este produto não pode ser eliminado com o lixo doméstico normal. Para evitar possíveis riscos ambientais ou de saúde, separe este produto de outros canais de resíduos para garantir que é reciclado de maneira ambientalmente segura. Para mais informações sobre os pontos de recolha disponíveis, contacte com as autoridades locais.

NL

- Het icoontje van een doorgekruiste vuilnisbak op dit product geeft aan dat het niet mag worden weggegooid met het gewone huisafval. Om mogelijke schade aan het milieu of de gezondheid te voorkomen, moet dit product apart van ander afval worden ingezameld, zodat het op een milieuvriendelijke manier kan worden gerecycled. Raadpleeg uw gemeente voor meer informatie over inzamelpunten.

# Mantenimiento - Entretien - Maintenance - Instandhaltung Manutenzione - Manutenção - Onderhoud

## Reemplazo de la batería - Remplacement de la batterie Replacing the battery - Auswechseln des Akkus - Sostituzione della batteria Substituição da bateria - Batterij vervangen

ES

- **¡Advertencia!** El cambio de batería únicamente deberá efectuarlo un adulto.
- La tapa de protección de la batería deberá desmontarse y volverse a montar por un adulto con ayuda de una herramienta adecuada, la cual deberá guardarse fuera del alcance de los niños.

1. Quitar el asiento del vehículo
2. Desconectar los conectores de la batería
3. Desenganchar la batería, con ayuda de un destornillador (no incluido)
4. Extraer la batería estropeada y coloque la nueva.
5. Sujetar la batería.
6. Volver a conectar correctamente los conectores de la batería (según ilustración)
7. Volver a colocar el asiento.

FR

- **Avertissement!** La batterie ne doit être changée que par des adultes.
- Le boîtier de protection de la batterie doit être retiré et remonté par un adulte à l'aide d'un outil approprié, qui doit être tenu hors de portée des enfants.

1. Retirez le siège du véhicule
2. Débranchez les connecteurs de la batterie
3. Libérez la batterie à l'aide d'un tournevis (non inclus)
4. Retirez la batterie endommagée et placez la nouvelle batterie.
5. Maintenez la batterie en place.
6. Rebranchez correctement les connecteurs de la batterie (tel qu'indiqué)
7. Fixez à nouveau le siège.

EN

- **Warning!** The battery should be changed by adults only.
- The battery protection cover must be removed and reassembled by an adult using an appropriate tool, which must be kept out of the reach of children.

1. Remove the seat from the vehicle
2. Disconnect the battery connectors
3. Release the battery using a screwdriver (not included)
4. Remove the damaged battery and place the new one.
5. Hold the battery in place.
6. Properly reconnect the battery connectors (as shown)
7. Fix the seat back again.

DE

- **Achtung!** Der Batteriewechsel sollte ausschließlich von einem Erwachsenen vorgenommen werden.
- Die Schutzabdeckung der Batterie muss von einem Erwachsenen mit einem geeigneten, außerhalb der Reichweite von Kindern aufzubewahrenden Werkzeug entfernt und wieder angebracht werden.

1. Den Fahrzeugsitz ausbauen.
2. Die Batterieanschlüsse lösen.
3. Die Batterie mit einem Schraubenzieher (nicht mitgeliefert) entfernen.
4. Die defekte Batterie entfernen und durch eine neue ersetzen.
5. Die Batterie festhalten.
6. Die Batterieanschlüsse wieder richtig anbringen (wie auf der Abb. dargestellt).
7. Den Sitz wieder einbauen.

IT

- **Attenzione!** La sostituzione della batteria deve essere eseguita esclusivamente da un adulto.
- Il coperchio di protezione della batteria deve essere smontato e rimontato da un adulto con l'ausilio di uno strumento adeguato, che deve essere conservato fuori dalla portata dei bambini.

1. Rimuovere il sedile del veicolo
2. Scollegare i connettori della batteria
3. Sganciare la batteria, con l'aiuto di un cacciavite (non incluso)
4. Estrarre la batteria danneggiata e inserire la nuova.
5. Fissare la batteria.
6. Ricollegare correttamente i connettori della batteria (secondo l'illustrazione)
7. Riposizionare il sedile.

PT

- **Atenção!** A substituição da bateria só deve ser efetuada por um adulto.
- A tampa de proteção da bateria deve ser retirada e recolocada por um adulto a utilizar uma ferramenta adequada e guardada fora do alcance das crianças.

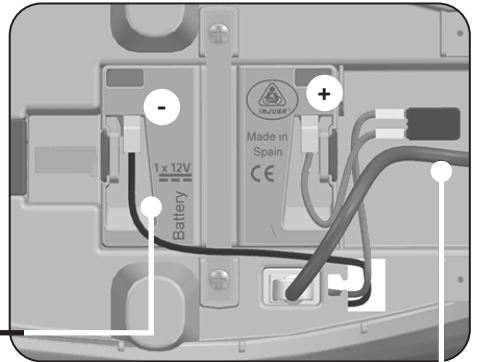
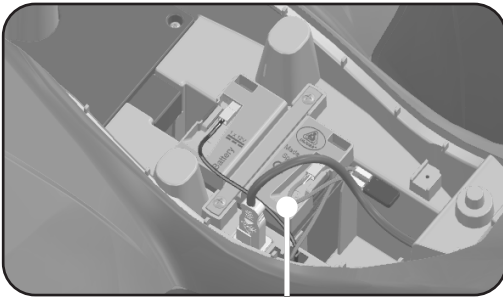
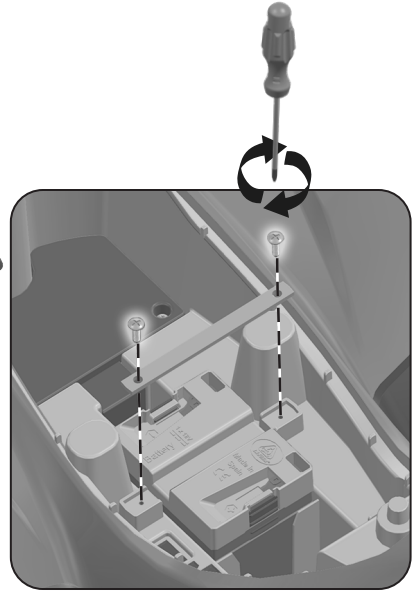
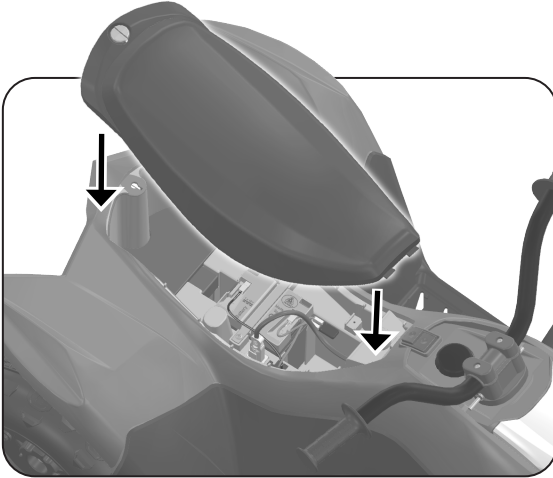
1. Retirar o assento do veículo
2. Desligue os conectores da bateria
3. Retire a bateria, utilizando uma chave de fendas (não fornecida).
4. Extraia a bateria danificada e introduza a nova.
5. Mantenha a bateria no sítio.
6. Volte a ligar corretamente os conectores da bateria (como mostra a ilustração).
7. Volte a colocar o assento.

# Mantenimiento - Entretien - Maintenance - Instandhaltung Manutenzione - Manutenção - Onderhoud

NL

- **Waarschuwing!** Alleen een volwassene mag de batterij vervangen
- Het batterijdeksel moet worden verwijderd en teruggeplaatst door een volwassene met geschikt gereedschap, buiten het bereik van kinderen.

1. Verwijder het zitje van het voertuig.
2. Koppel de stekkers van de batterij los.
3. Maak de batterij los met een schroevendraaier (niet inbegrepen).
4. Verwijder de oude batterij en plaats de nieuwe.
5. Zet de batterij goed vast.
6. Sluit de stekkers van de batterij weer correct aan (zie afbeelding).
7. Plaats het zitje terug.



1 x Bateria 12V - 1 x Batterie 12V - 1 x Battery 12V  
1 x Batterie 12V - 1 x Batterie 12V  
1 x Bateria 12V - 1 x Batterij 12V

Fusible térmico  
(Consultar "Bateria-Fusible térmico")  
Fusible thermique  
(lu dans la section Batterie - fusible thermique)  
Thermal fuse  
(Read the section "Battery - thermal fuse")  
Thermosicherung  
(Siehe „Akku/Thermosicherung")  
Fusibile termico  
(Consultare "Batteria- Fusibile termico")  
Fusivel térmico  
(Consulte "Bateria - fusivel térmico")  
Thermische zekering  
(Lees de paragraaf "Batterij - thermische zekering")

■ negro - noir - black - schwarz  
nero - preto - zwart

■ rojo - rouge - red - rot - rosso  
vermelho - rood

**⚠ WARNING:**  
Batteries should only be handled  
by an adult.

# Piezas de recambio - Pièces de rechange - Spare parts - Ersatzteile Pezzi di ricambio - Peças de reposição - Reserve onderdelen



Advertencias de mantenimiento - Avertissements de maintenance- Maintenance warnings

Warnungen zur Wartung - Avvisi di manutenzione - Avisos de manutenção

Waarschuwingen voor onderhoud

ES

- No utilice este vehículo al aire libre mientras esté lloviendo.
- Asegúrese de que el vehículo se detenga por completo antes de cambiar la dirección de adelante / atrás
- Está completamente prohibido cambiar o substituir el circuito y/o agregar otras piezas eléctricas al sistema de cableado.
- Apague el vehículo cuando no esté en uso.
- La toma de carga se encuentra debajo del asiento.
- No permita que los niños toquen las ruedas ni se acerquen a ellas cuando el coche esté en movimiento.

FR

- N'utilisez pas ce véhicule à l'extérieur pendant qu'il pleut.
- Assurez-vous que le véhicule s'arrête complètement avant de changer de direction avant/arrière
- il est complètement interdit de changer ou de remplacer le circuit et/ou d'ajouter d'autres pièces électriques au système de câblage.
- Éteignez le véhicule lorsqu'il n'est pas utilisé.
- La prise de charge est située sous le siège.
- Ne laissez pas les enfants toucher ou près des roues lorsque la voiture rouge.

EN

- Do not use this vehicle outdoors while it is raining.
- Make sure the vehicle comes to a complete stop before changing forward/reverse direction
- it is completely prohibited to change or substitute the circuit and/or add other electrical parts to the wiring system.
- Turn off the vehicle when not in use.
- The charging socket is located under the seat.
- Do not allow children to touch or close to the wheels when the car is moving.

DE

- Verwenden sie dieses fahrzeug nicht im freien, während es regen.
- Stellen sie sicher, dass das fahrzeug vollständig stoppt, bevor sie die vorwärts-/rückwärtsrichtung ändern.
- Es ist vollständig verboten, den schaltkreis zu ändern oder zu ersetzen und/oder andere elektrische teile zum verkabelungssystem hinzuzufügen.
- Schalten sie das fahrzeug aus, wenn es nicht benutzt wird.
- Die ladebuchse befindet sich unter dem sitz.
- Erlauben sie kindern nicht, die räder zu berühren oder sich ihnen zu nähern, während das fahrzeug fährt.

IT

- Non utilizzare questo veicolo all'aperto mentre piove.
- Assicurarsi che il veicolo si fermi completamente prima di cambiare direzione avanti/retromarcia
- È assolutamente vietato modificare o sostituire il circuito e/o aggiungere altre parti elettriche all'impianto elettrico.
- Spegnerne il veicolo quando non utilizzato.
- La presa di ricarica è posizionata sotto il sedile.
- Non permettere ai bambini di toccare o avvicinare alle ruote quando l'auto è in movimento.

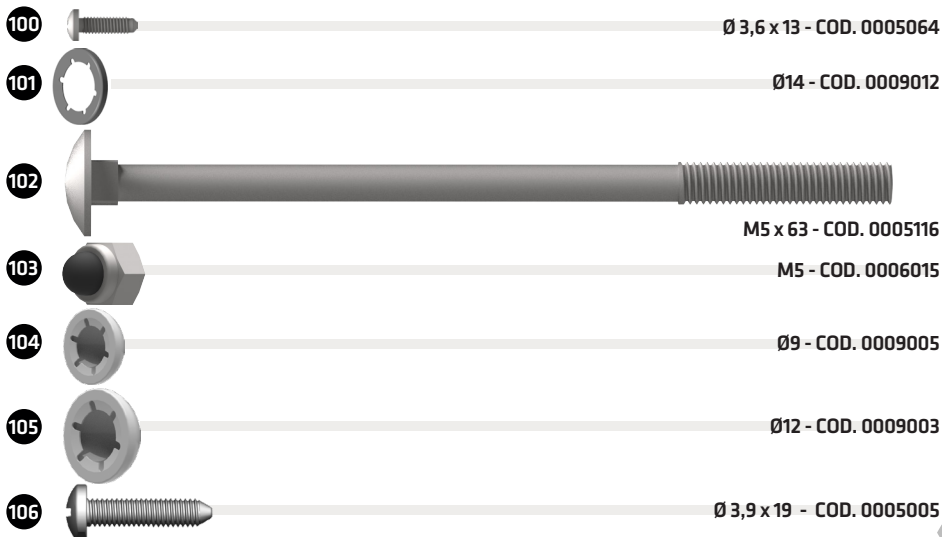
PT

- Não utilize este veículo ao ar livre enquanto estiver a chover.
- Certifique-se de que o veículo está completamente parado antes de mudar a direção de frente/ré
- É totalmente proibido mudar ou substituir o circuito e/ou adicionar outras peças elétricas ao sistema de cablag
- Desligue o veículo quando não estiver a ser utilizado.
- A tomada de carregamento está localizada sob o assento.
- Não permita que as crianças toquem ou perto das rodas quando o carro está em movimento.

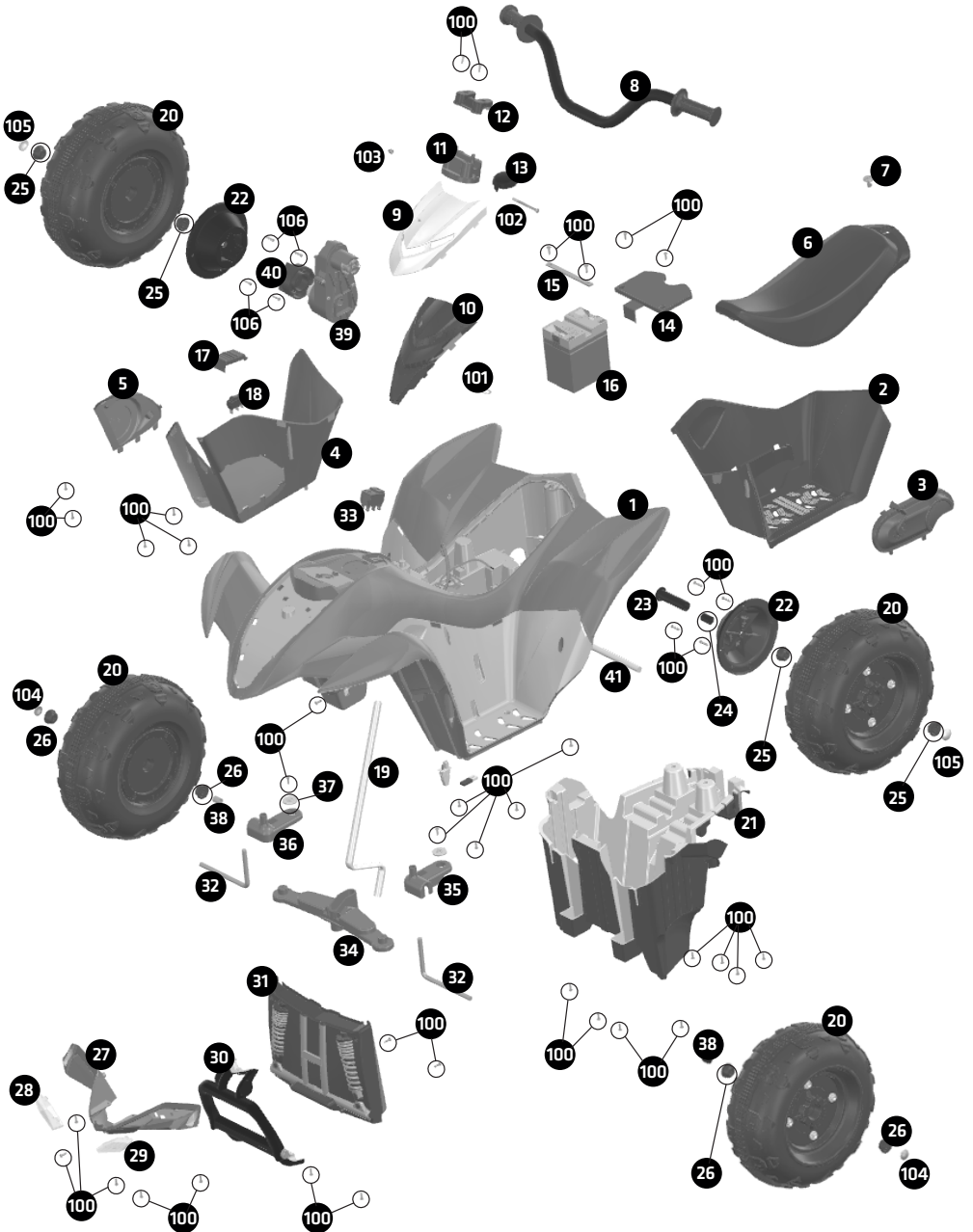
NL

- Gebruik dit voertuig niet buiten terwijl het regent.
- Zorg ervoor dat het voertuig volledig stil staat voordat u van richting vooruit/achteruit wijst.
- Het is volledig verboden het circuit te wijzigen of te vervangen en/of andere elektrische onderdelen aan het bedradingssysteem toe te voegen.
- Schakel het voertuig uit wanneer het niet in gebruik wordt.
- Het oplaadaansluiting bevindt zich onder de zadel.
- Laat kinderen de wielen niet aanraken of dicht tijdens de auto in beweging.

## Tornillería - Vis - Screws - Schrauben und Muttern Vitame - Parafusos - Schroeven



Piezas de recambio - Pieces de rechange - Spare parts  
 Ersatzteile - Pezzi di ricambio - Peças de reposição - Reserve onderdelen



# Piezas de recambio - Pieces de rechange - Spare parts - Ersatzteile Pezzi di ricambio - Peças de reposição - Reserve onderdelen

n° No. Nr.	código code codice	uds. - unités units - St. pcs. -
1	VE31/77001	01
2	NG37/77003B	01
3	NG37/77004B	01
4	NG37/77003A	01
5	NG37/77004A	01
6	NG37/77002	01
7	NG37/68816	01
8	0037727	01
9	NG37/77006	01
10	NG37/77007A	01
11	NG37/77010B	01
12	NG37/77010A	01
13	NG37/68812	01
14	NG37/77004C	01
15	0037723	01
17	NG37/660002	01
18	0027048	01
19	0037730	01
20	NG37/77012	01
21	NG37/77005	01
22	NG37/77011	02
23	NG37/194002	01
24	NG64/683202	01
25	NT01/761002	01
26	NT01/716002	01
27	NG37/77007B	01
28	TT01/77009A	01
29	TT01/77009B	01
30	NG37/77008B	01
31	NG37/77008A	01
32	0085019	02
33	0027083	01
34	NG37/63700A	01
35	NG37/63700C	01
36	NG37/63700B	01
37	NG37/604003	02
38	NG37/714202	01
39	0040875	01
40	NG37/710102	01
41	0095350	01

<b>16</b> Battery 12V 4.5 Ah	
PLOMO / LEAD	0027059

<b>16</b> Battery 12V 7.2 Ah	
PLOMO / LEAD	0027004

<b>16</b> Battery 12V 4.6 Ah	
LITIO / LITHIUM	0027408

n° No. Nr.	código code codice	uds. - unités units - St. pcs.
100	0005064	35
101	0009012	1
102	0005116	1
103	0006015	1
104	0009005	2
105	0009003	2
106	0005005	8

<b>Charger 12V</b>	
EU	0027045
USA	0027014
USA MEX	0027283

**ES** • Utilizar sólo componentes originales injusa para garantizar el buen funcionamiento del vehículo.

• **Importante:** Para pedir alguna pieza de repuesto, indicar la referencia del vehículo y el código de la pieza. (Consultar tabla de códigos)

**FR** • N'utiliser que des pieces originales injusa afin de garantir le bon fonctionnement du vehicule.

• **Important :** en commandant n'importe quelle pièce détachée ou pièces de rechange, indiquez la référence de véhicule et son code (Voir la table de codes).

**EN** • Only use original INJUSA parts to guarantee the vehicle functions correctly.

• **Important:** When ordering any spare or replacement parts, indicate the vehicle reference and the part code (See table of codes).

**DE** • Nur injusa-originalteile verwenden um eine störungsfreies funktion des fahrzeuges zu gewährleisten.

• **Wichtig:** Wenn sie ersatzteile bestellen möchten, geben sie bitte die artikelnummer des fahrzeuges sowie die ersatzteilkodenummer an. (Siehe tabelle mit codes).

**IT** • Utilizzare unicamente componenti originali injusa per assicurare il buon funzionamento del veicolo.

• **Importante:** Per richiedere pezzi di ricambio, indicare il riferimento del veicolo e il codice del pezzo. (Consultare la tavola dei codici).

**PT** • Utilizar somente componentes originais injusa a fim de garantir o bom funcionamento do veículo.

• **Importante:** Para pedir alguma peça de reposição, indicar a referencia do veículo e o código da peça. (Veja tabela de códigos).

**NL** • Om het goed functioneren van het voertuig te garanderen, raden wij u aan uitsluitend originele onderdelen van injusa te gebruiken.

• **Belangrijk:** Men moet voor de vervanging van een onderdeel het referentienummer van het voertuig en de code van het onderdeel bij de bestelling aanduiden. (Lees code tabel).

## GUÍA PARA RESOLVER PROBLEMAS

PROBLEMA	POSIBLE CAUSA	SOLUCIÓN
El vehículo no funciona.	La batería está descargada.	Cargue la batería. (Consultar: Conexiones - Carga batería).
	El fusible térmico se ha dañado.	Deberá sustituir el fusible térmico. (Consultar: Mantenimiento - Fusible térmico)
	Los anclajes de las ruedas están flojos.	Asegúrese de que las ruedas están ancladas correctamente. (Consultar: Montaje - rueda)
	Los conectores o cables de la batería están sueltos.	Compruebe que los conectores de la batería estén correctamente conectados. Si hubiera algún cable suelto por favor contacte con el servicio de soporte Injusa en <a href="mailto:service@injusa.com">service@injusa.com</a> para resolver el problema de mejor manera.
	La batería está dañada.	Reemplace la batería. (Consultar: Mantenimiento - Reemplazo batería).
	Fallo del sistema eléctrico o motor dañado.	Por favor contacte con el servicio de soporte Injusa en <a href="mailto:service@injusa.com">service@injusa.com</a> para resolver el problema de mejor manera.
El vehículo no funciona correctamente, se detiene o hace algún tipo de ruido.	La batería está descargada.	Compruebe que los conectores de la batería estén correctamente conectados al cargar la batería. (Consultar: Conexiones - Carga batería).
	La batería está dañada.	Reemplace la batería. (Consultar: Mantenimiento - Reemplazo batería).
	Los conectores o cables de la batería están sueltos.	Compruebe que los conectores de la batería estén correctamente conectados. Si hubiera algún cable suelto por favor contacte con el servicio de soporte Injusa en <a href="mailto:service@injusa.com">service@injusa.com</a> para resolver el problema de mejor manera.
	El vehículo está sobrecargado.	Reduzca la carga sobre el vehículo. (Consultar: Seguridad - Advertencias de uso)
	El vehículo se está utilizando en condiciones no adecuadas.	Asegúrese que el vehículo se está utilizando en un lugar adecuado. (Consultar: Seguridad - Advertencias de uso)
	Fallo del sistema eléctrico o motor dañado.	Por favor contacte con el servicio de soporte Injusa en <a href="mailto:service@injusa.com">service@injusa.com</a> para resolver el problema de mejor manera.
La batería no carga.	Los conectores o cables de la batería están sueltos.	Compruebe que los conectores de la batería estén correctamente conectados. Si hubiera algún cable suelto por favor contacte con el servicio de soporte Injusa en <a href="mailto:service@injusa.com">service@injusa.com</a> para resolver el problema de mejor manera.
La batería hace un ligero ruido al cargar o el cargador se calienta.	Es normal, no es motivo de preocupación	Si observa algo fuera de lo normal, por favor contacte con el servicio de soporte Injusa en <a href="mailto:service@injusa.com">service@injusa.com</a> para resolver el problema de mejor manera.

¿Tienes alguna duda o problema con uno de nuestros productos? Resuélvelo rápidamente accediendo a nuestra web de soporte: <https://support.injusa.com>

Escriba un correo electrónico a nuestro departamento de soporte [service@injusa.com](mailto:service@injusa.com)

O bien llame al (+34) 96 555 08 62 (Lunes a Viernes) 7:00 AM - 3:00 PM hora española.

## GUIDE POUR RÉSOUDRE LES PROBLÈMES

PROBLÈME	CAUSE POSSIBLE	LA SOLUTION
Le véhicule ne fonctionne.	La batterie est déchargée.	Chargez la batterie. (Consulter : Connexions – Chargement batterie).
	Le fusible thermique est endommagé.	Le fusible thermique devra être remplacé. (Consulter : Entretien - Fusible thermique).
	Les fixations des roues sont desserrées.	Assurez-vous que les roues soient bien fixées. (Consulter : montage - roue).
	Les câbles de batterie sont déconnectés.	Vérifiez que toutes les connexions au batterie sont bien branchées, si il y a certain déconnecté, veuillez contactez le service de support Injusa à <a href="mailto:service@injusa.com">service@injusa.com</a> pour résoudre le problème.
	La batterie est endommagée.	Remplacez la batterie. (Consulter : Maintenance – Remplacement de la batterie).
	Panne du système électrique ou moteur endommagé.	Veuillez contacter le service de support d'Injusa à <a href="mailto:service@injusa.com">service@injusa.com</a> pour résoudre le problème de la meilleure façon possible.
Le véhicule ne fonctionne pas bien, il s'arrête ou fait un genre de bruit.	La batterie est déchargée.	Assurez-vous que les connecteurs de la batterie soient bien branchés en chargeant la batterie. (Consulter : Branchements – Chargement batterie).
	La batterie est endommagée.	Remplacez la batterie. (Consulter : Maintenance – Remplacement de la batterie).
	Les câbles de batterie sont déconnectés.	Vérifiez que toutes les connexions au batterie sont bien branchées, si il y a certain déconnecté, veuillez contactez le service de support Injusa à <a href="mailto:service@injusa.com">service@injusa.com</a> pour résoudre le problème.
	Le véhicule est surchargé.	Réduisez la charge sur le véhicule. (Consulter : Sécurité – Instructions d'usage).
	Le véhicule est utilisé dans des conditions non adéquates.	Assurez-vous que le véhicule soit utilisé à un endroit adéquat. (Consulter : Sécurité – Instructions d'usage).
	Panne du système électrique ou moteur endommagé.	Veuillez contacter le service de support d'Injusa à <a href="mailto:service@injusa.com">service@injusa.com</a> pour résoudre le problème de la meilleure façon possible.
La batterie ne charge pas.	Les câbles de batterie sont déconnectés.	Vérifiez que toutes les connexions au batterie sont bien branchées, si il y a certain déconnecté, veuillez contactez le service de support Injusa à <a href="mailto:service@injusa.com">service@injusa.com</a> pour résoudre le problème.
La batterie fait un léger bruit en chargeant ou bien le chargeur chauffe.	C'est normal, il n'y a pas de quoi s'inquiéter.	Si vous observez quelque chose qui n'est pas habituel, veuillez contacter le service de support d'Injusa à <a href="mailto:service@injusa.com">service@injusa.com</a> pour résoudre le problème de la meilleure façon possible.

Vous avez des questions ou des problèmes avec quelqu'un de nos produits ? Résolez-le rapidement en accédant à notre site Web d'assistance : <https://support.injusa.com>

Envoyez un courrier électronique à notre service d'assistance [service@injusa.com](mailto:service@injusa.com)  
Ou appelez le (+34) 96 555 08 62 (lundi - vendredi) de 7h00 à 15h00 heure espagnole.

## TROUBLESHOOTING GUIDE

PROBLEM	POSSIBLE CAUSE	SOLUTION
The vehicle does not work.	The battery is dead.	
	The thermal fuse has been damaged.	The thermal fuse must be replaced. (Check: Maintenance - Thermal fuse)
	The wheel lug nuts are loose.	Make sure that the lug nuts on the wheels have been tightened correctly. (Check: Assembly - wheel).
	The battery connections are loose.	Check that all the connections to the battery are right connected. If it is disconnected, please get in touch Injusa support service at <a href="mailto:service@injusa.com">service@injusa.com</a> to solve the problem in the best way possible.
	The battery is damaged.	Replace the battery. (Check: Maintenance - Battery replacement).
The vehicle does not work properly, stops or makes a noise.	Electrical system failure or damaged motor.	Please get in touch Injusa support service at <a href="mailto:service@injusa.com">service@injusa.com</a> to solve the problem in the best way possible.
	<hr/>	
	The battery is damaged.	Replace the battery. (Check: Maintenance - Battery replacement).
	The battery connections are loose.	Check that all the connections to the battery are right connected. If it is disconnected, please get in touch Injusa support service at <a href="mailto:service@injusa.com">service@injusa.com</a> to solve the problem in the best way possible.
	The vehicle is overloaded.	Reduce the load on the vehicle. (Check: Safety - Usage advice)
The battery is dead.	The vehicle is being used in inappropriate conditions.	Make sure that the vehicle is being used in an appropriate place. (Check: Safety - Usage advice).
	Electrical system failure or damaged motor.	Please get in touch Injusa support service at <a href="mailto:service@injusa.com">service@injusa.com</a> to solve the problem in the best way possible.
	<hr/>	
The battery is dead.	The battery connections are loose.	Check that all the connections to the battery are right connected. If it is disconnected, please get in touch Injusa support service at <a href="mailto:service@injusa.com">service@injusa.com</a> to solve the problem in the best way possible.
<hr/>		
The battery makes a noise when it is charging or the charger heats up.	This is normal, it is no cause for concern.	If you notice anything abnormal, please get in touch with the Injusa support service at <a href="mailto:service@injusa.com">service@injusa.com</a> to solve the problem in the best way possible.

Do you have any questions or problem with one of our products? Solve it quickly by accessing our support website:

<https://support.injusa.com>

Write an e-mail to our product support department [service@injusa.com](mailto:service@injusa.com).

Or call at (+34) 96 555 08 62 (Monday - Friday) 7:00 AM - 3:00 PM central Europe time

# LEITFADEN ZUR PROBLEMLÖSUNG

PROBLEM	MÖGLICHER GRÜND	LÖSUNG
Das Fahrzeug funktioniert nicht.	Die Batterie ist entladen.	Laden Sie die Batterie auf (Siehe hierzu: Anschlüsse - Batterie laden).
	Die Thermosicherung ist beschädigt.	Die Thermosicherung muss ausgetauscht werden. (Siehe hierzu: Wartung - Thermosicherung).
	Die Räderbefestigungen sind locker.	Vergewissern Sie sich, dass die Räder ordnungsgemäß befestigt sind. (Siehe hierzu: Montage - Rad).
	Batteriekabel sind nicht angeschlossen	Überprüfen Sie, ob alle Verbindungen zur Batterie richtig angeschlossen sind. Wenn die Verbindung getrennt wird, wenden Sie sich bitte an den Injusa-Support unter <a href="mailto:service@injusa.com">service@injusa.com</a> , um das Problem bestmöglich zu lösen.
	Die Batterie ist beschädigt.	Wechseln Sie die Batterie aus. (Siehe hierzu: Wartung - Batterie wechseln).
	Ausfall der elektrischen Anlage oder beschädigter Motor.	Nehmen Sie bitte Kontakt mit dem Injusa-Support auf unter <a href="mailto:service@injusa.com">service@injusa.com</a> damit Ihr Anliegen bestmöglich gelöst werden kann.
Das Fahrzeug funktioniert nicht richtig, es hält an oder macht Geräusche.	Unterladener Akku.	Vergewissern Sie sich, dass die Batterieanschlüsse beim Batterieaufladen richtig angeschlossen sind. (Siehe hierzu: Anschlüsse - Batterie laden).
	Die Batterie ist beschädigt.	Wechseln Sie die Batterie aus. (Siehe hierzu: Wartung - Batterie wechseln).
	Batteriekabel sind nicht angeschlossen	Überprüfen Sie, ob alle Verbindungen zur Batterie richtig angeschlossen sind. Wenn die Verbindung getrennt wird, wenden Sie sich bitte an den Injusa-Support unter <a href="mailto:service@injusa.com">service@injusa.com</a> , um das Problem bestmöglich zu lösen.
	Das Fahrzeug ist überladen.	Reduzieren Sie die Belastung auf dem Fahrzeug. (Siehe hierzu: Sicherheit - Benutzungshinweise)
	Das Fahrzeug wird in nicht geeigneten Bedingungen genutzt.	Vergewissern Sie sich, dass das Fahrzeug in einer geeigneten Umgebung genutzt wird. (Siehe hierzu: Sicherheit - Benutzungshinweise)
	Ausfall der elektrischen Anlage oder beschädigter Motor.	Nehmen Sie bitte Kontakt mit dem Injusa-Support auf unter <a href="mailto:service@injusa.com">service@injusa.com</a> damit Ihr Anliegen bestmöglich gelöst werden kann.
Die Batterie lädt nicht.	Batteriekabel sind nicht angeschlossen	Überprüfen Sie, ob alle Verbindungen zur Batterie richtig angeschlossen sind. Wenn die Verbindung getrennt wird, wenden Sie sich bitte an den Injusa-Support unter <a href="mailto:service@injusa.com">service@injusa.com</a> , um das Problem bestmöglich zu lösen.
Die Batterie macht ein leichtes Geräusch beim Laden oder das Ladegerät wird heiß.	Das ist normal und kein Grund zur Beunruhigung.	Sollten Sie etwas ungewöhnliches bemerken, nehmen Sie bitte Kontakt mit dem Injusa-Support auf unter <a href="mailto:service@injusa.com">service@injusa.com</a> damit Ihr Anliegen bestmöglich gelöst werden kann.

Haben Sie eine Frage oder ein Problem mit einem unserer Produkte? Lösen Sie diese schnell, indem Sie auf unsere Support Webseite zugreifen: <https://support.injusa.com>

Schreiben Sie uns eine E-Mail unter [germany.service@injusa.com](mailto:germany.service@injusa.com)

Rufen Sie uns unter (+34) 96 555 08 62 an. Mo-Frei ab 7:00 Uhr bis 15:00 Uhr. Danke schön!

## GUIDA ALLA RISOLUZIONE DEI PROBLEMI

PROBLEMA	COSA È POSSIBILE	SOLUZIONE
Il veicolo non funziona.	La batteria è scarica.	Ricaricare la batteria. (Consultare: Connessioni - Ricarica batteria)
	Il fusibile termico è danneggiato.	Sostituire il fusibile termico. (Consultare: Manutenzione - Fusibile termico)
	Gli agganci delle ruote non sono ben avvitati	Controllare che le ruote siano agganciate correttamente. (Consultare: Montaggio - ruote)
	Le connessioni della batteria sono scollegate.	Controllare che i connettori della batteria siano correttamente connessi al momento della ricarica della batteria. (Consultare: Connessioni- Ricarica batteria). In tal caso, contattate i servizi tecnici Injusa scrivendo a <a href="mailto:service@injusa.com">service@injusa.com</a>
	La batteria è danneggiata.	Sostituire la batteria. (Consultare: Manutenzione- Sostituzione batteria)
	Guasto all'impianto elettrico o motore danneggiato.	Ti invitiamo a contattare i servizi tecnici di Injusa scrivendo a <a href="mailto:service@injusa.com">service@injusa.com</a> per risolvere il problema nel miglior modo possibile
Il veicolo non funziona correttamente, si ferma o fa rumore.	La batteria non è completamente carica.	Controllare che i connettori della batteria siano correttamente connessi al momento della ricarica della batteria. (Consultare: Connessioni - Ricarica batteria)
	La batteria è danneggiata.	Sostituire la batteria. (Consultare: Manutenzione- Sostituzione batteria)
	Le connessioni della batteria sono scollegate.	Controllare che i connettori della batteria siano correttamente connessi al momento della ricarica della batteria. (Consultare: Connessioni- Ricarica batteria). In tal caso, contattate i servizi tecnici Injusa scrivendo a <a href="mailto:service@injusa.com">service@injusa.com</a>
	Il veicolo è sovraccarico.	Ridurre il peso sul veicolo. (Consultare: Sicurezza - Avvertenze per l'uso)
	Si sta utilizzando il veicolo in condizioni inadeguate.	Verificare che il veicolo si stia utilizzando in un luogo adeguato. (Consultare: Sicurezza - Avvertenze per l'uso).
	Guasto all'impianto elettrico o motore danneggiato.	Ti invitiamo a contattare i servizi tecnici di Injusa scrivendo a <a href="mailto:service@injusa.com">service@injusa.com</a> o <a href="mailto:info@injusa.com">info@injusa.com</a> per risolvere il problema nel miglior modo possibile
La batteria non si carica.	Le connessioni della batteria sono scollegate.	Controllare che i connettori della batteria siano correttamente connessi al momento della ricarica della batteria. (Consultare: Connessioni- Ricarica batteria). In tal caso, contattate i servizi tecnici Injusa scrivendo a <a href="mailto:service@injusa.com">service@injusa.com</a>
La batteria fa rumore durante la ricarica e il caricabatterie si surriscalda.	È normale, non bisogna preoccuparsi	Se si osservano comportamenti fuori dal normale, contattate i servizi tecnici di Injusa scrivendo a <a href="mailto:service@injusa.com">service@injusa.com</a> per risolvere il problema nel miglior modo possibile

Hai un dubbio o un problema su alcuni dei nostri prodotti? Risolvilo rapidamente sul nostro website di supporto:

<https://support.injusa.com>

Scrivi all'indirizzo elettronico del nostro dipartimento tecnico [service@injusa.com](mailto:service@injusa.com)

o chiama al numero (+34) 96 555 08 62 (Lunedì - Venerdì) 7:00 AM - 3:00 PM ora spagnola.

## GUÍA PARA RESOLVER PROBLEMAS

PROBLEMA	POSSÍVEL CAUSA	SOLUÇÃO
O veículo não funciona.	A bateria está descarregada.	Carregar a bateria (Consultar: Ligações – Carga bateria).
	O fusível térmico tem-se danado.	Deverá substituir o fusível térmico. (Consultar: Manutenção – Fusível térmico).
	As ancoragens das rodas estão frouxas.	Verificar que as rodas estão corretamente ancoradas. (Consultar: Montagem – roda).
	As ligações da bateria estão soltas.	Verificar que as ligações da bateria estão corretamente ligadas. Caso de estar desligados, contacte com o serviço de suporte Injusa no <a href="mailto:service@injusa.com">service@injusa.com</a>
	A bateria está danada.	Substituir a bateria. (Consultar: Manutenção – substituição bateria).
	Falha do sistema elétrico ou motor danificado.	É favor contactar o serviço de suporte da Injusa no <a href="mailto:service@injusa.com">service@injusa.com</a> para resolver o problema da melhor maneira.
O veículo não funciona corretamente, detém-se ou faz algum tipo de som.	A bateria está descarregada.	Verificar que as ligações da bateria estão corretamente ligadas ao carregar a bateria. (Consultar: Ligações – Carga bateria).
	La batería está dañada.	Substituir a bateria. (Consultar: Manutenção – substituição bateria).
	As ligações da bateria estão soltas.	Verificar que as ligações da bateria estão corretamente ligadas. Caso de estar desligados, contacte com o serviço de suporte Injusa no <a href="mailto:service@injusa.com">service@injusa.com</a>
	O veículo está sobrecarregado.	Reduzir a carga sobre o veículo. (Consultar: Segurança – Advertências de uso).
	O veículo está a ser utilizado sob condições não adequadas.	Verificar que o veículo está a ser utilizado num local adequado. (Consultar: Segurança – Advertências de uso).
	Falha do sistema elétrico ou motor danificado.	É favor contactar o serviço de suporte da Injusa no <a href="mailto:service@injusa.com">service@injusa.com</a> para resolver o problema da melhor maneira.
A bateria não carga.	As ligações da bateria estão soltas.	Verificar que as ligações da bateria estão corretamente ligadas. Caso de estar desligados, contacte com o serviço de suporte Injusa no <a href="mailto:service@injusa.com">service@injusa.com</a>
A bateria faz um leve som ao carregar ou o carregador aquece-se.	É normal, não é motivo de preocupação.	Se observar qualquer coisa fora do normal, é favor contactar o serviço de suporte da Injusa no <a href="mailto:service@injusa.com">service@injusa.com</a> para resolver o problema da melhor maneira.

Tens alguma dúvida ou problema com um dos nossos produtos? Resolve rapidamente acedendo à nossa página web: <https://support.injusa.com>

Escreva um correio eletrónico ao nosso departamento de suporte [service@injusa.com](mailto:service@injusa.com)  
Ou então, ligue para o (+34) 96 555 08 62 (Segunda - Sexta-feira) 7:00 AM - 3:00 PM hora espanhola.

## GIDS VOOR HET OPLOSSEN VAN PROBLEMEN

PROBLEEM	MOGELIJKE OORZAAK	OPLOSSING
Het voertuig werkt niet.	De batterij is leeg.	Laad de batterij op. (Raadpleeg: Aansluitingen - Batterij opladen)
	De zekering is beschadigd.	De zekering moet worden vervangen. (Raadpleeg: Onderhoud - Zekering)
	De verankeringen van de wielen zijn los.	Zorg dat de wielen naar behoren zijn verankerd. (Raadpleeg: Montage - wiel).
	De aansluitingen van de batterij zitten los.	Controleer dat de connectoren van de batterij naar behoren zijn aangesloten. Als ze losgekomen zijn, neem dan contact op met de ondersteuningsdienst van Injusa op <a href="mailto:service@injusa.com">service@injusa.com</a>
	De batterij is beschadigd.	Vervang de batterij. (Raadpleeg: Onderhoud - Batterij vervangen)
	Storing in elektrisch systeem of beschadigde motor.	Gelieve contact op te nemen met de ondersteuningsdienst van Injusa op <a href="mailto:service@injusa.com">service@injusa.com</a> om het probleem zo goed mogelijk op te lossen.
Het voertuig werkt niet naar behoren, het stopt of maakt geluid.	De batterij is leeg.	Controleer dat de connectoren van de batterij naar behoren zijn aangesloten bij het opladen van de batterij. (Raadpleeg: Aansluitingen - Batterij opladen)
	De batterij is beschadigd.	Vervang de batterij. (Raadpleeg: Onderhoud - Batterij vervangen)
	De aansluitingen van de batterij zitten los.	Controleer dat de connectoren van de batterij naar behoren zijn aangesloten. Als ze losgekomen zijn, neem dan contact op met de ondersteuningsdienst van Injusa op <a href="mailto:service@injusa.com">service@injusa.com</a>
	Het voertuig is overbelast	Verminder de belasting op het voertuig. (Raadpleeg: Veiligheid - Gebruikswaarschuwingen)
	Het voertuig wordt in ongeschikte omstandigheden gebruikt	Zorg dat het voertuig op een geschikte plaats wordt gebruikt. (Raadpleeg: Veiligheid - Gebruikswaarschuwingen)
	Storing in elektrisch systeem of beschadigde motor.	Gelieve contact op te nemen met de ondersteuningsdienst van Injusa op <a href="mailto:service@injusa.com">service@injusa.com</a> om het probleem zo goed mogelijk op te lossen.
De batterij laadt niet op.	De aansluitingen van de batterij zitten los.	Controleer dat de connectoren van de batterij naar behoren zijn aangesloten. Als ze losgekomen zijn, neem dan contact op met de ondersteuningsdienst van Injusa op <a href="mailto:service@injusa.com">service@injusa.com</a>
De batterij maakt een licht geluid bij het opladen of de lader wordt heet.	Dit is normaal, u hoeft zich geen zorgen te maken.	Als u iets abnormaals waarneemt, gelieve dan contact op te nemen met de ondersteuningsdienst van Injusa via <a href="mailto:service@injusa.com">service@injusa.com</a> om het probleem op de beste manier te verhelpen.

Heeft U vragen over of problemen met één van onze producten? Los het snel op via volgende website:

<https://support.injusa.com>

Stuur een e-mail naar onze afdeling ondersteuning op [service@injusa.com](mailto:service@injusa.com)

of bel op het nummer (+34) 96 555 08 62 (Maandag - Vrijdag) 07.00 u - 15.00 u Spaanse tijd.

**Servicios, reparaciones - Services, réparations - Services, repairs - Service, Reparaturen Servizi,  
riparazioni - Serviços, reparações - Reserve onderdelen**

**ES**

Si su vehículo necesita reparación, servicio de asistencia, respuestos, le ha llegado dañado o bien, tuviera otro tipo de problema o duda al respecto, POR FAVOR, NO LO DEVUELVA AL LUGAR DE COMPRA. Desde INJUSA estaremos encantados de poder ayudarle con nuestro servicio de atención al cliente, dónde le ofreceremos la mejor asistencia.

Puede contactar con el servicio de su país:

**ESPAÑA**



+34 965550862

**FAX:** +34 965553356



service@injusa.com  
www.injusa.com



Industrial Juguetera S.A.  
Avda. Azorín, N°20  
03440 Ibi (Alicante)  
España

**MEXICO**



(55) 5879-5194



mexico.service@injusa.com



CENTRO DE SERVICIO  
Montesur Mz. 5 Lt.3-18  
Colonial del Lago  
54475 Nicolás Romero,  
Estado de México

**FR**

Si votre véhicule a besoin d'une réparation, d'un service d'assistance, de pièces de rechange, est arrivé endommagé ou présente tout autre type de problème ou de question, VEUILLEZ NE PAS LE RETOURNER AU LIEU D'ACHAT. Chez INJUSA, nous serons heureux de vous aider avec notre service client, où nous vous offrirons la meilleure assistance.

Vous pouvez contacter le service dans votre pays :

**FRANCE**



+33 (0) 800 42 42 73



+33 (0) 187 65 09 44



sav@imde.fr



IMD EUROPE SAS  
8 PARC DES FONTENELLES  
78870 BAILLY  
FRANCE

**EN**

If your vehicle needs repair, assistance service, spare parts, has arrived damaged, or has any other type of problem or question, PLEASE DO NOT RETURN IT TO THE PLACE OF PURCHASE.

At INJUSA we will be happy to help you with our customer service, where we will offer you the best assistance. You can contact the service in your country:

**UK / IRELAND**



+44 (0) 2080898470



service@injusa.com

**IT**

Se il vostro veicolo necessita di riparazione, servizio di assistenza, pezzi di ricambio, è arrivato danneggiato o presenta qualsiasi altro tipo di problema o domanda, VI PREGHIAMO DI NON RESTITUIRLO AL LUOGO DI ACQUISTO. In INJUSA saremo felici di aiutarvi con il nostro servizio clienti, dove ti offiremo la migliore assistenza.

Puoi contattare il servizio nel tuo paese:

**L' ITALIA**



Italia.service@injusa.com

**PT**

Se o seu veículo necessitar de reparação, assistência, peças de substituição, chegou danificado ou apresenta qualquer outro tipo de problema ou dúvida, NÃO O DEVOLVA AO LOCAL DE COMPRA. Na INJUSA teremos todo o gosto em ajudá-lo com o nosso serviço de apoio ao cliente, onde lhe ofereceremos a melhor assistência.

Pode entrar em contacto com o serviço no seu país:

**PORTUGAL**



portugal.service@injusa.com

SERVICIO POST-VENTA DIRECTO / SERVICE APRÈS-VENTE DIRECT / DIRECT AFTER-SALES SERVICE  
DIREKTER KUNDENDIENST / SERVIZIO POST- VENDITA DIRETTO / SERVIÇO PÓS-VENDA DIRECTO  
DIRECTE VERKOOPSERVICE



WhatsApp

**+34 605 83 09 05**



- FABRICADO EN ESPAÑA.
- FABRIQUÉ EN ESPAGNE.
- MADE IN SPAIN.
- HERGESTELLT IN SPANIEN.
- FABBRICATO IN SPAGNA.
- FABRICADO EM ESPANHA.